



CAMERA DI COMMERCIO  
INDUSTRIA ARTIGIANATO E  
AGRICOLTURA DI BOLOGNA

*Camera dell'Economia*

# OSSERVATORIO CONGIUNTURALE BOLOGNESE

- anno 2017 -





CAMERA DI COMMERCIO  
INDUSTRIA ARTIGIANATO E  
AGRICOLTURA DI BOLOGNA

*Camera dell'Economia*

## SETTORE MANIFATTURIERO anno 2017

Variazioni tendenziali (rispetto allo stesso periodo dell'anno precedente)

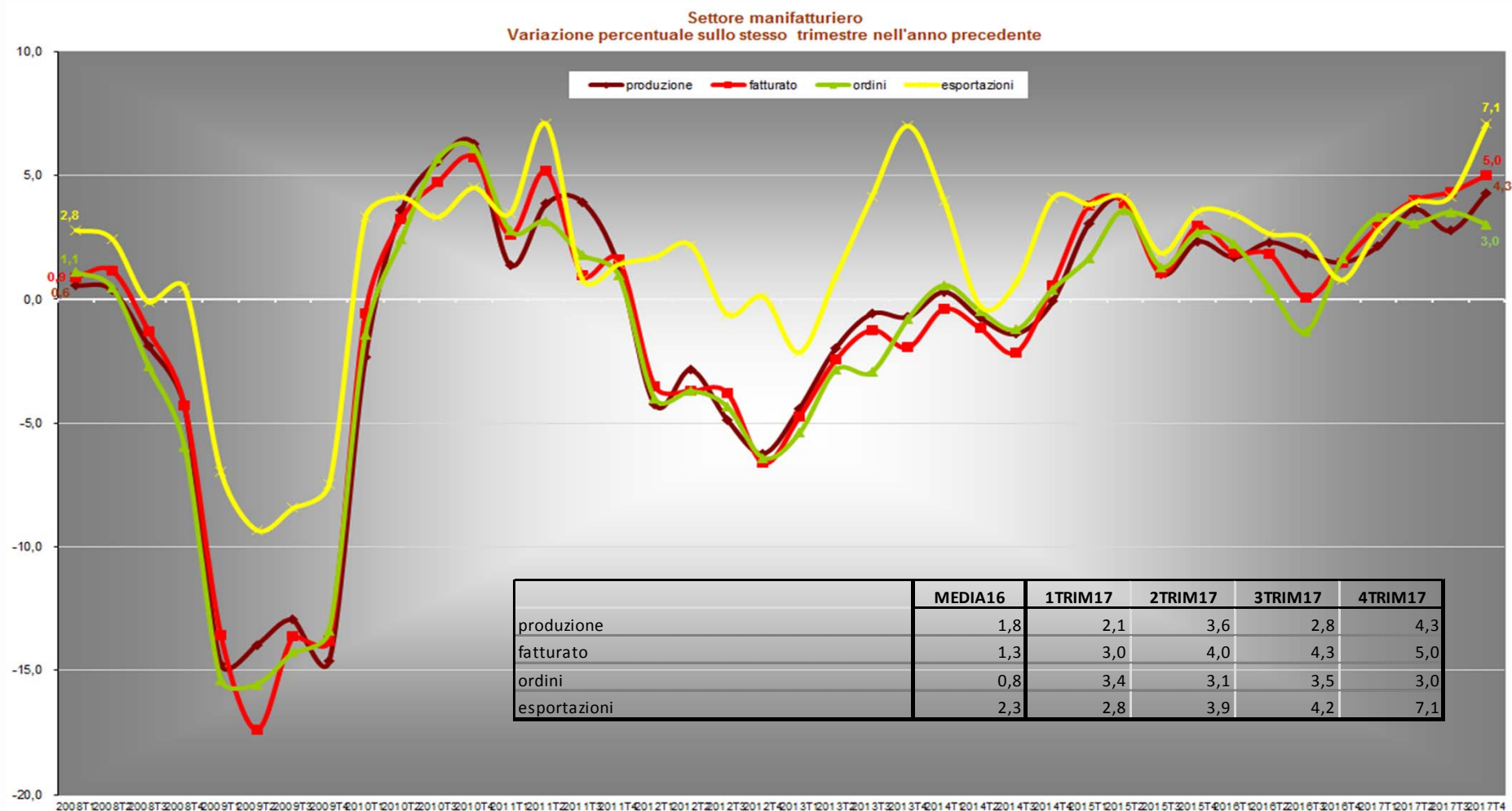
	produzione	fatturato	fatturato estero	grado utilizzo	settimane prod. ass.	ordini	ordini esteri
<b>INDUSTRIA MANIFATTURIERA</b>	3,2	4,1	4,5	81,6	9,1	3,2	3,1
- di cui: <i>Artigianato</i>	2,3	2,2	1,0	78,9	6,8	1,6	0,5
- di cui: <i>Cooperative</i>	1,6	1,2	0,3	79,3	12,1	0,9	1,9
<b>SETTORI DI ATTIVITA'</b>							
Industria alimentare	2,9	2,3	0,0	75,6	10,3	2,1	0,2
Industrie metalmeccaniche ed elettroniche	4,7	5,7	6,4	84,2	9,2	4,3	4,2
Filiera "Packaging"	1,9	3,8	2,3	81,4	11,5	2,4	1,4
Altre industrie manifatturiere	0,6	1,1	1,5	77,2	7,8	1,6	2,0



CAMERA DI COMMERCIO  
INDUSTRIA ARTIGIANATO E  
AGRICOLTURA DI BOLOGNA

*Camera dell'Economia*

## SETTORE MANIFATTURIERO – serie storica al 31 dicembre 2017



Fonte: elaborazione Ufficio Statistica CCIAA Bo dell'indagine congiunturale Camere di commercio regionali e Unioncamere Emilia Romagna












CAMERA DI COMMERCIO  
INDUSTRIA ARTIGIANATO E  
AGRICOLTURA DI BOLOGNA

*Camera dell'Economia*

## SETTORE MANIFATTURIERO - I COMPARTI PRODUTTIVI anno 2017

Variazioni tendenziali (rispetto allo stesso periodo dell'anno precedente)

produzione	fatturato		ordini	
	totale	estero	totale	estero
 3,2 Totale industria manifatturiera	4,1	4,5	3,2	3,1
 2,3 Artigianato	2,2	1,0	1,6	0,5
 1,6 Cooperative	1,2	0,3	0,9	1,9
 2,9 Industria alimentare	2,3	0,0	2,1	0,2
 4,7 Industrie metalmeccaniche ed elettroniche	5,7	6,4	4,3	4,2
 1,9 Filiera "Packaging"	3,8	2,3	2,4	1,4
 0,6 Altre industrie manifatturiere	1,1	1,5	1,6	2,0

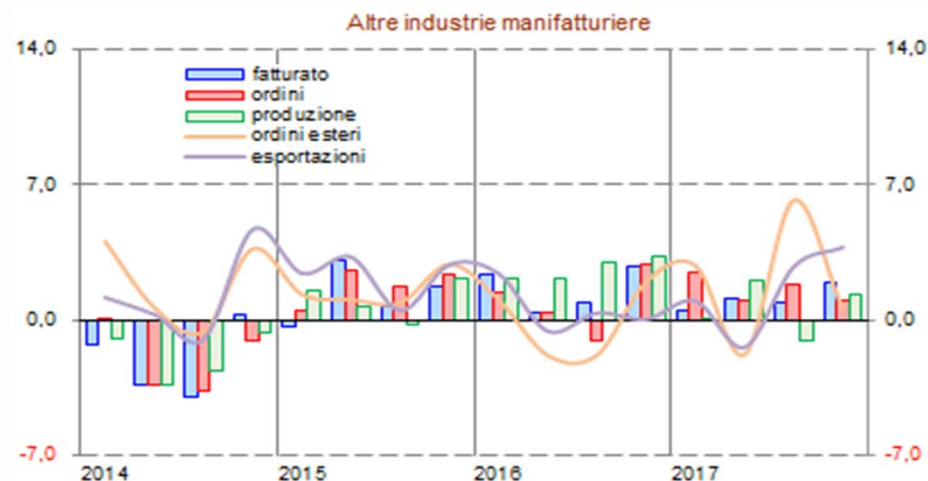
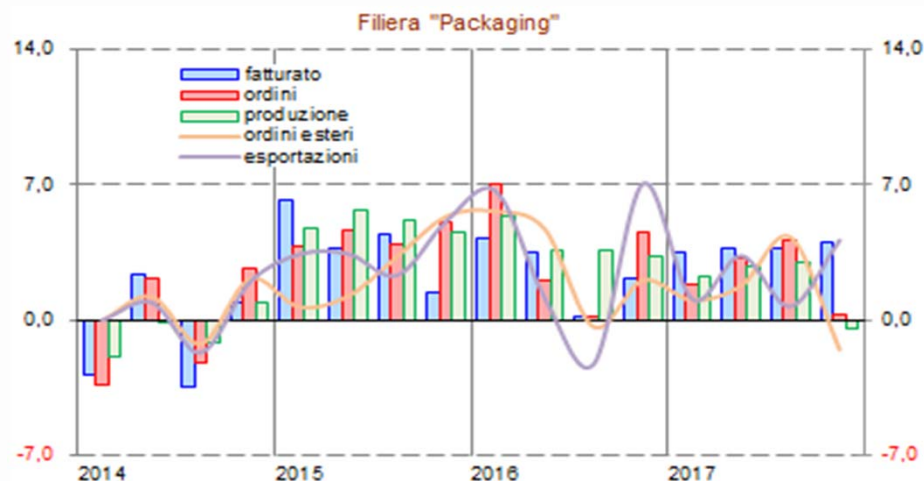
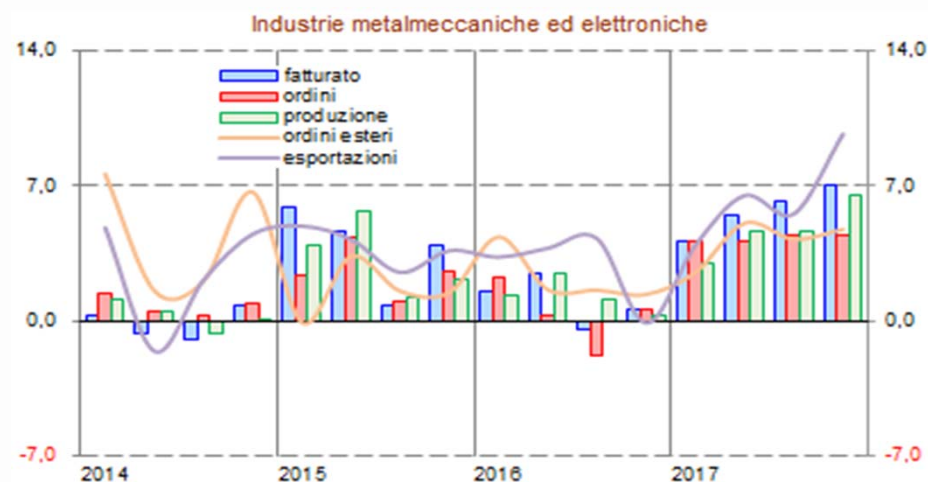
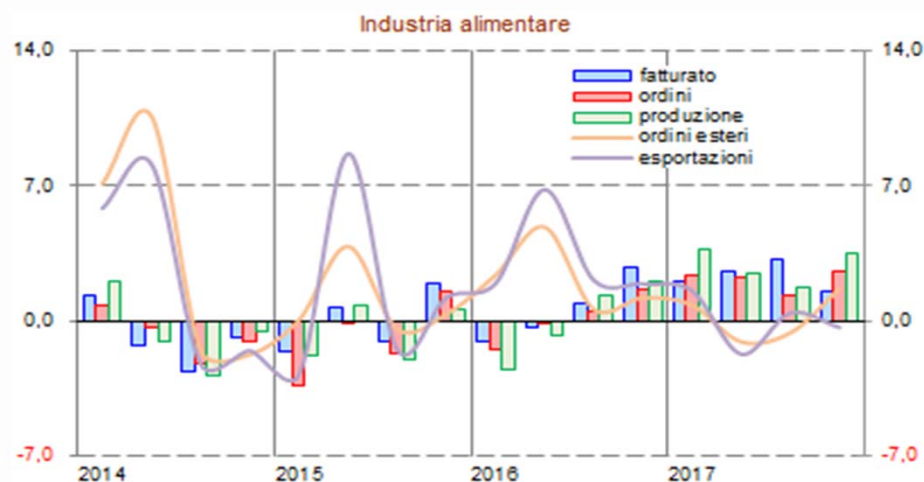


CAMERA DI COMMERCIO  
INDUSTRIA ARTIGIANATO E  
AGRICOLTURA DI BOLOGNA

*Camera dell'Economia*

## SETTORE MANIFATTURIERO - I COMPARTI PRODUTTIVI serie storica al 31 dicembre 2017

Variazioni tendenziali (rispetto allo stesso trimestre dell'anno precedente)



Fonte: elaborazione Ufficio Statistica CCIAA Bo dell'indagine congiunturale Camere di commercio regionali e Unioncamere Emilia Romagna

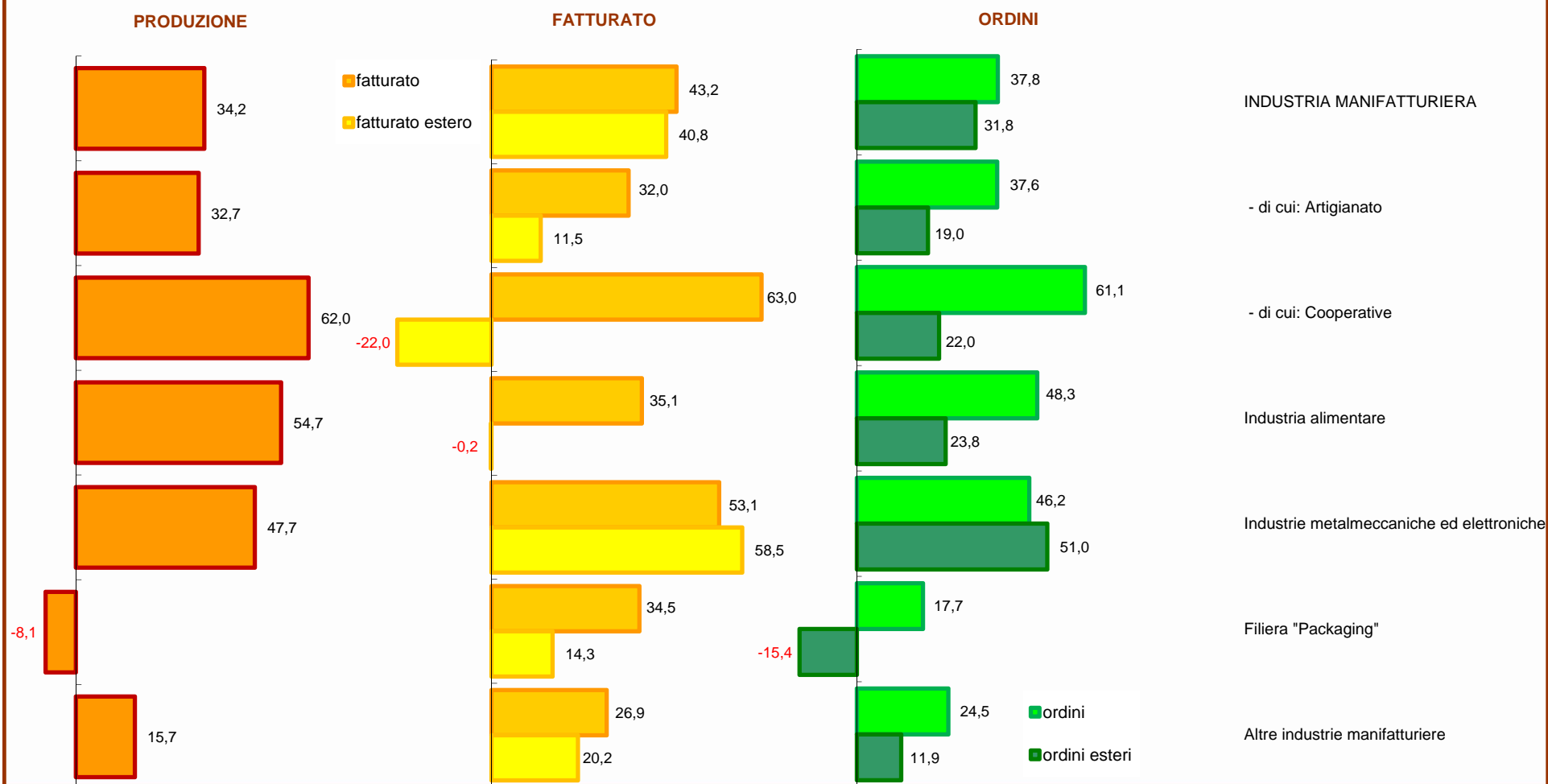


CAMERA DI COMMERCIO  
INDUSTRIA ARTIGIANATO E  
AGRICOLTURA DI BOLOGNA

*Camera dell'Economia*

## SETTORE MANIFATTURIERO – LE VALUTAZIONI QUALITATIVE al 31 dicembre 2017

Saldi % (tra indicazioni di aumento e di diminuzione da parte delle imprese rispetto allo stesso periodo dell'anno precedente)



Fonte: elaborazione Ufficio Statistica CCIAA Bo dell'indagine congiunturale Camere di commercio regionali e Unioncamere Emilia Romagna

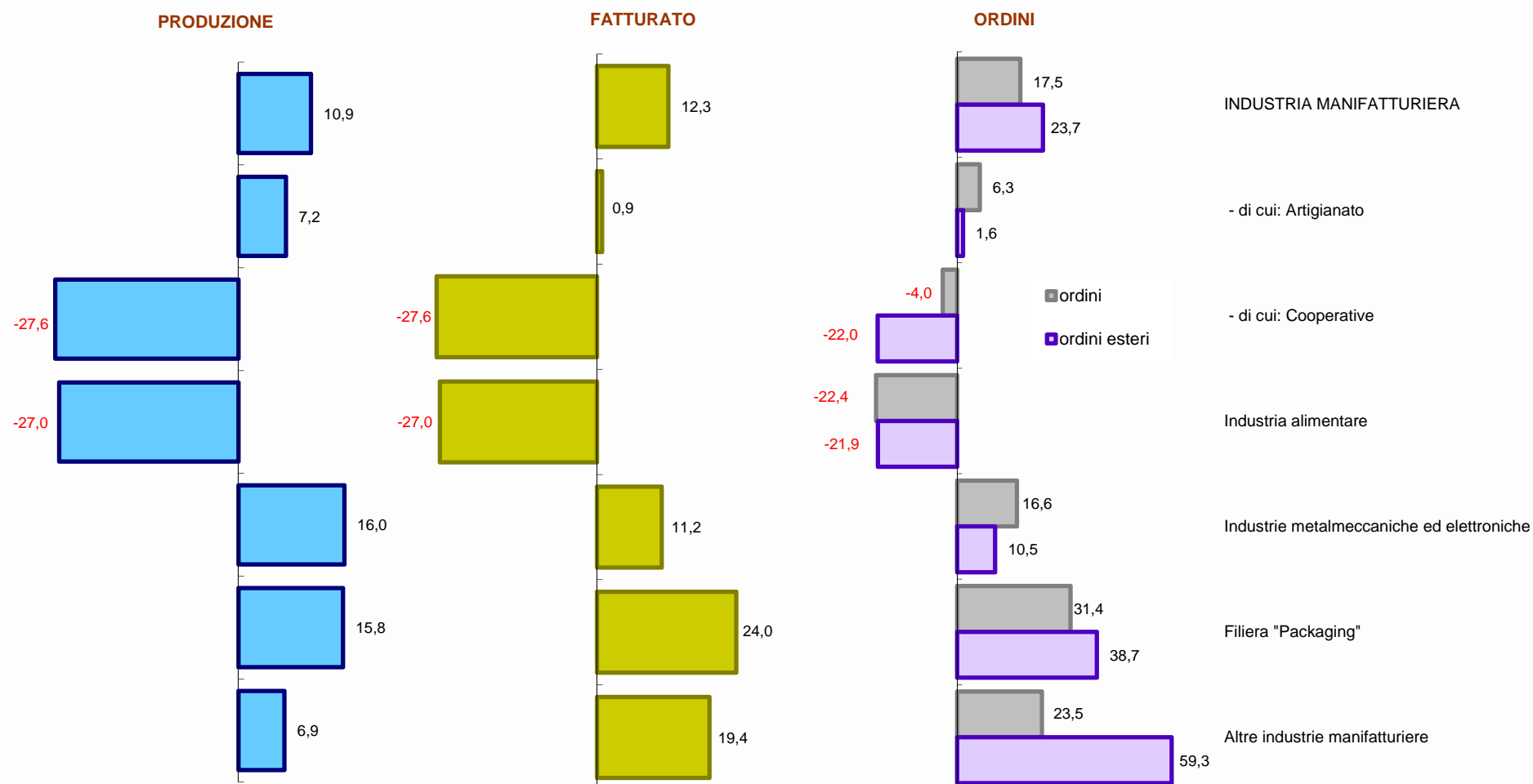


CAMERA DI COMMERCIO  
INDUSTRIA ARTIGIANATO E  
AGRICOLTURA DI BOLOGNA

*Camera dell'Economia*

## SETTORE MANIFATTURIERO – LE PREVISIONI

Saldi % (tra indicazioni di aumento e di diminuzione da parte delle imprese per il trimestre successivo)



Fonte: elaborazione Ufficio Statistica CCIAA Bo dell'indagine congiunturale Camere di commercio regionali e Unioncamere Emilia Romagna



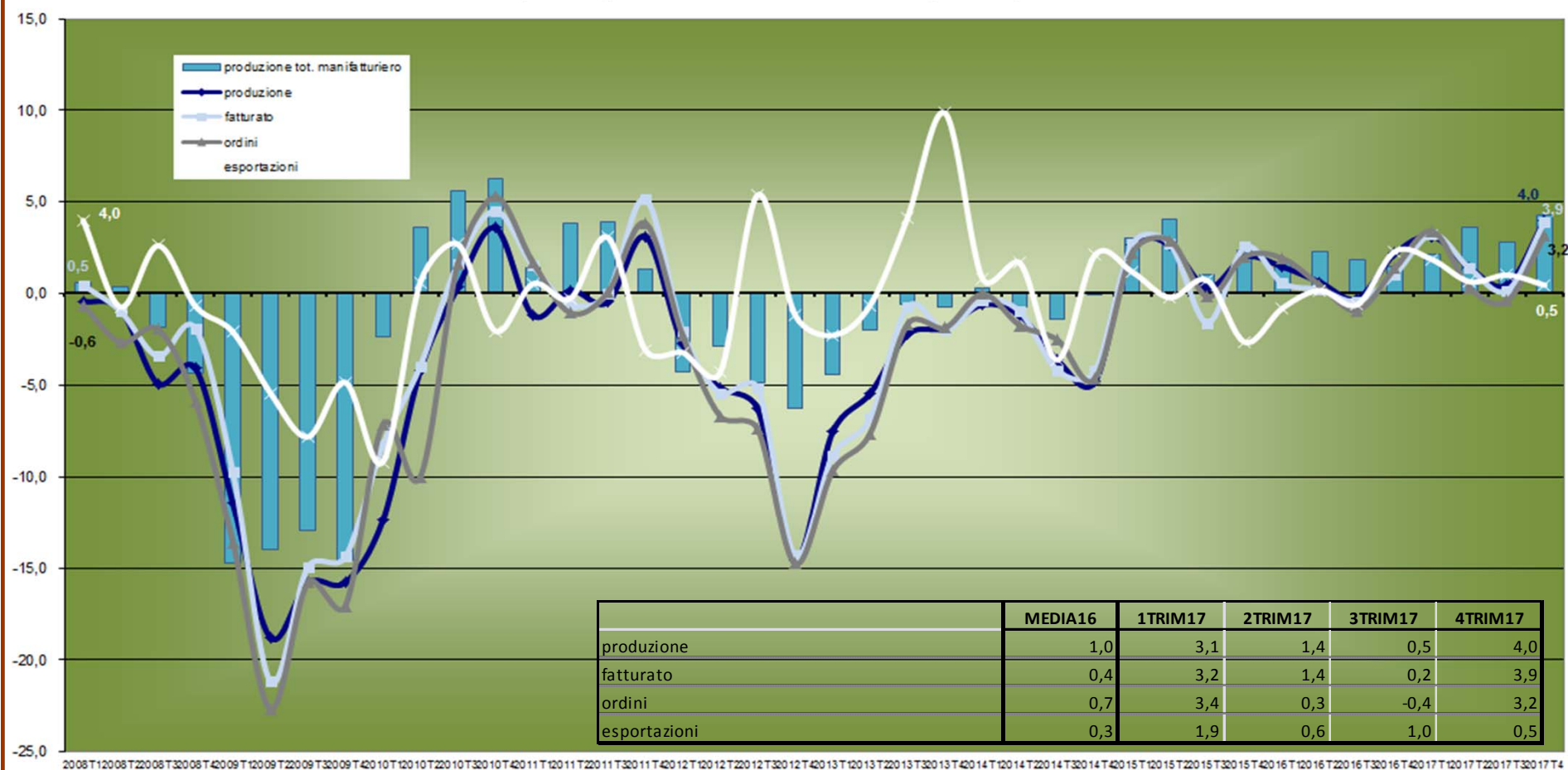


CAMERA DI COMMERCIO  
INDUSTRIA ARTIGIANATO E  
AGRICOLTURA DI BOLOGNA

*Camera dell'Economia*

## SETTORE MANIFATTURIERO – L'ARTIGIANATO serie storica al 31 dicembre 2017

Artigianato manifatturiero  
(variazione percentuale sullo stesso trimestre dell'anno precedente)



Fonte: elaborazione Ufficio Statistica CCIAA Bo dell'indagine congiunturale Camere di commercio regionali e Unioncamere Emilia Romagna





CAMERA DI COMMERCIO  
INDUSTRIA ARTIGIANATO E  
AGRICOLTURA DI BOLOGNA

*Camera dell'Economia*

## SETTORE MANIFATTURIERO – LE COOPERATIVE serie storica al 31 dicembre 2017

Cooperative - volume d'affari  
(variazione percentuale sullo stesso trimestre dell'anno precedente)



Fonte: elaborazione Ufficio Statistica CCIAA Bo dell'indagine congiunturale Camere di commercio regionali e Unioncamere Emilia Romagna

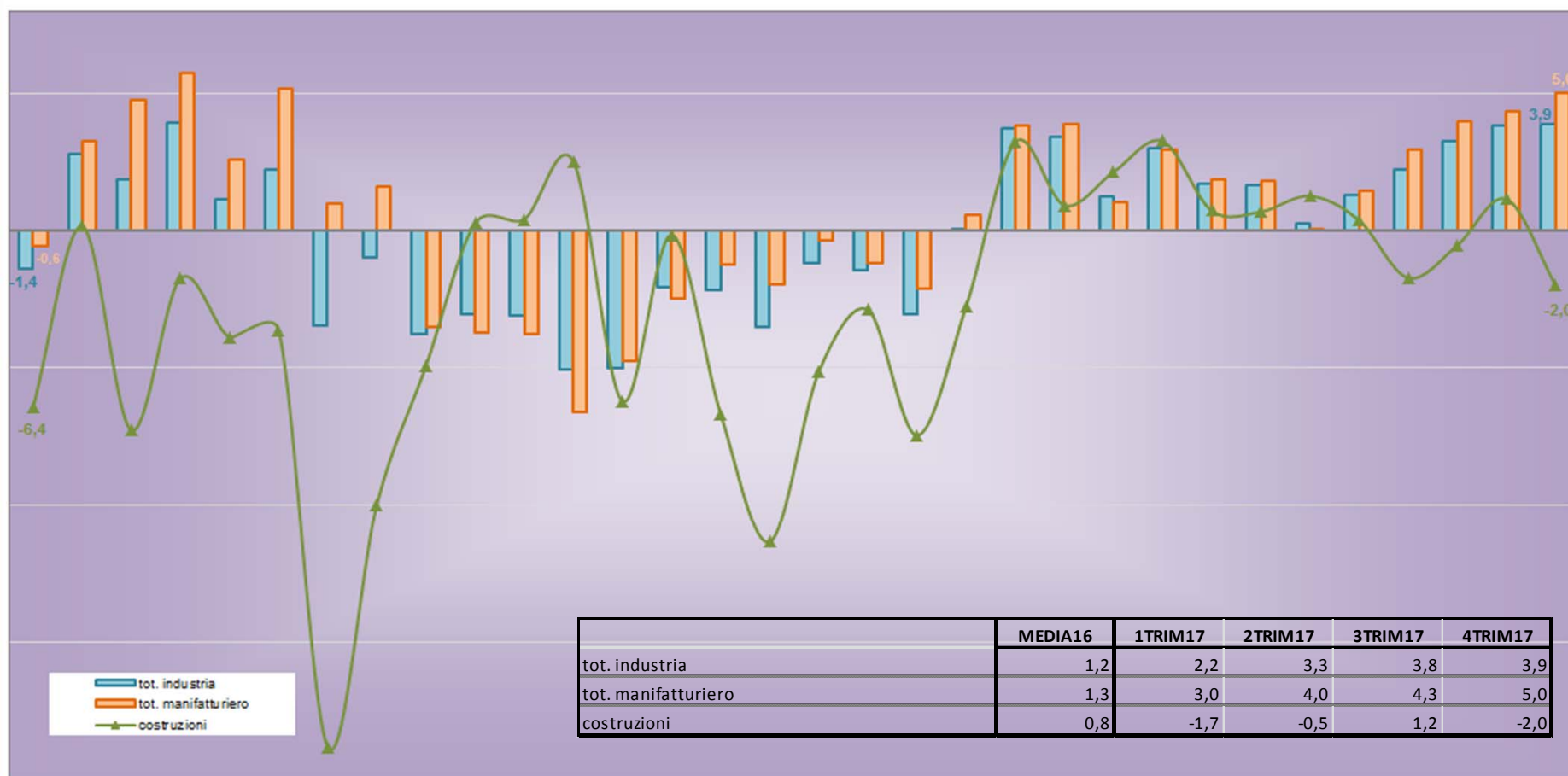


CAMERA DI COMMERCIO  
INDUSTRIA ARTIGIANATO E  
AGRICOLTURA DI BOLOGNA

*Camera dell'Economia*

## COSTRUZIONI – serie storica al 31 dicembre 2017

Costruzioni - fatturato/volume d'affari  
(variazione percentuale sullo stesso trimestre dell'anno precedente)



2010T1 2010T2 2010T3 2010T4 2011T1 2011T2 2011T3 2011T4 2012T1 2012T2 2012T3 2012T4 2013T1 2013T2 2013T3 2013T4 2014T1 2014T2 2014T3 2014T4 2015T1 2015T2 2015T3 2015T4 2016T1 2016T2 2016T3 2016T4 2017T1 2017T2 2017T3 2017T4

Fonte: elaborazione Ufficio Statistica CCIAA Bo dell'indagine congiunturale Camere di commercio regionali e Unioncamere Emilia Romagna

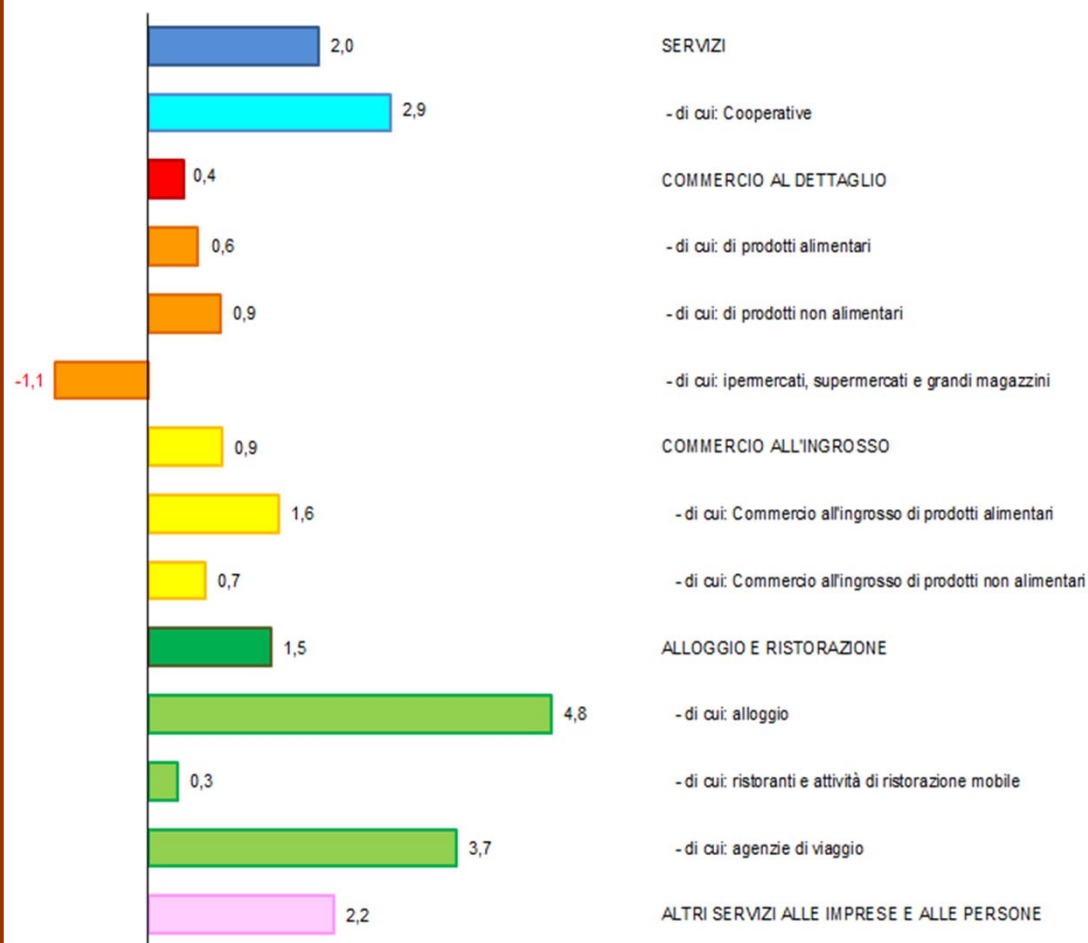


CAMERA DI COMMERCIO  
INDUSTRIA ARTIGIANATO E  
AGRICOLTURA DI BOLOGNA

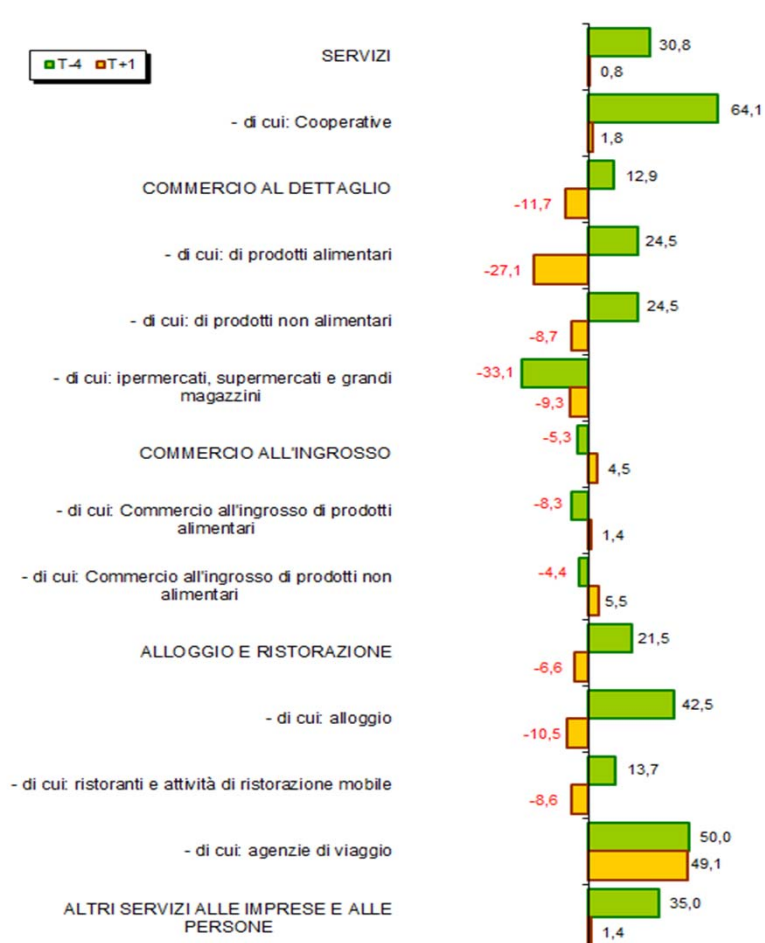
*Camera dell'Economia*

## SERVIZI ALLE PERSONE E ALLE IMPRESE anno 2017

VOLUME D'AFFARI - VENDITE  
(variazione percentuale sullo stesso periodo dell'anno precedente)



VALUTAZIONI QUALITATIVE: VOLUME D'AFFARI-VENDITE  
(saldi % tra indicazioni di aumento e di diminuzione da parte delle imprese sullo stesso periodo dell'anno precedente e previsioni per il trimestre successivo)



Fonte: elaborazione Ufficio Statistica CCIAA Bo dell'indagine congiunturale Camere di commercio regionali e Unioncamere Emilia Romagna



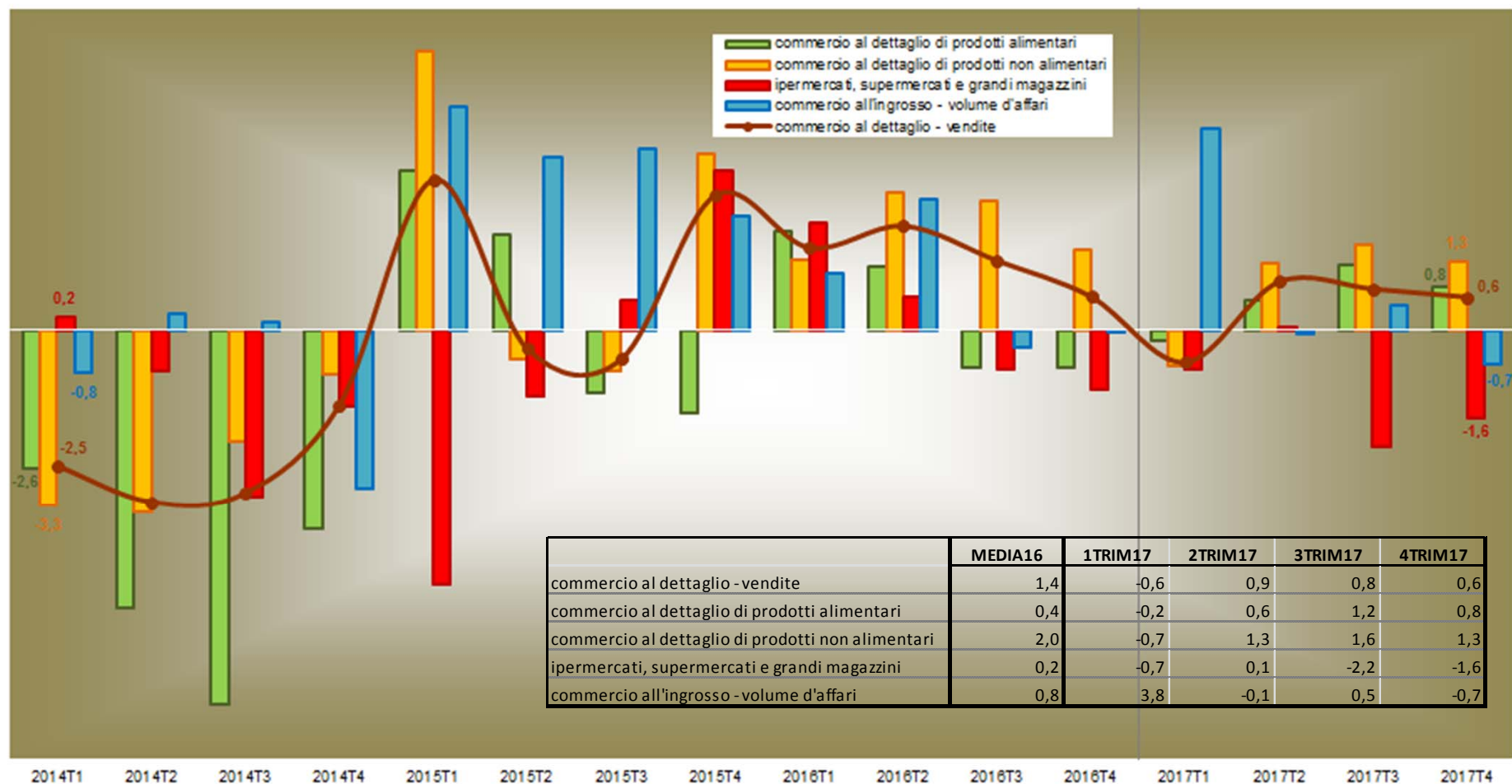


CAMERA DI COMMERCIO  
INDUSTRIA ARTIGIANATO E  
AGRICOLTURA DI BOLOGNA

*Camera dell'Economia*

## COMMERCIO – serie storica al 31 dicembre 2017

COMMERCIO  
(variazione percentuale rispetto allo stesso trimestre dell'anno precedente)



Fonte: elaborazione Ufficio Statistica CCIAA Bo dell'indagine congiunturale Camere di commercio regionali e Unioncamere Emilia Romagna

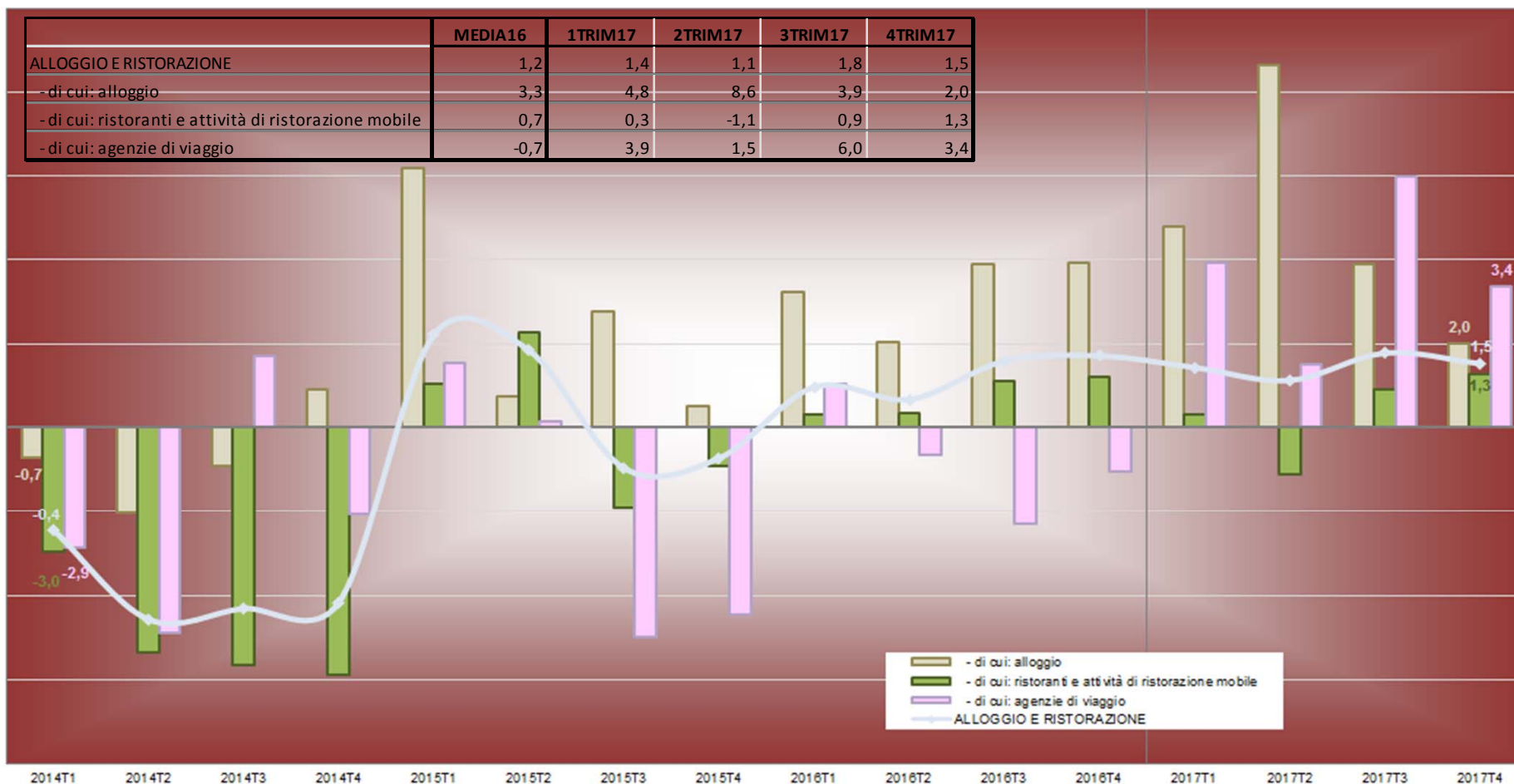


CAMERA DI COMMERCIO  
INDUSTRIA ARTIGIANATO E  
AGRICOLTURA DI BOLOGNA

*Camera dell'Economia*

## TURISMO – serie storica al 31 dicembre 2017

Turismo - volume d'affari  
(variazione percentuale sullo stesso trimestre dell'anno precedente)



Fonte: elaborazione Ufficio Statistica CCIAA Bo dell'indagine congiunturale Camere di commercio regionali e Unioncamere Emilia Romagna



CAMERA DI COMMERCIO  
INDUSTRIA ARTIGIANATO E  
AGRICOLTURA DI BOLOGNA

*Camera dell'Economia*

ampia documentazione statistica ed approfonditi elaborati tematici sono disponibili  
sul sito della Camera di commercio di Bologna

[www.bo.camcom.gov.it](http://www.bo.camcom.gov.it)



CAMERA DI COMMERCIO  
INDUSTRIA ARTIGIANATO E  
AGRICOLTURA DI BOLOGNA

*Camera dell'Economia*

Responsabile: Dott.ssa Patrizia Zini  
a cura di: Elena G. Cotti  
Ufficio Statistica e Studi  
Piazza Mercanzia, 4  
40125 - Bologna  
Tel. 051/6093512  
e-mail: [statistica@bo.camcom.it](mailto:statistica@bo.camcom.it)  
- marzo 2018 -