

DINAMICHE DI MEDIO TERMINE NELLA FORMAZIONE E NELLA DISTRIBUZIONE DEI REDDITI NELLA CITTA' DI BOLOGNA

Analisi dei redditi a Bologna nel periodo 2002-2017

Marika Bazzocchi, Carlo Mazzaferro e Stefano Toso

Università di Bologna

Composizione della popolazione. Anni 2002 e 2017.

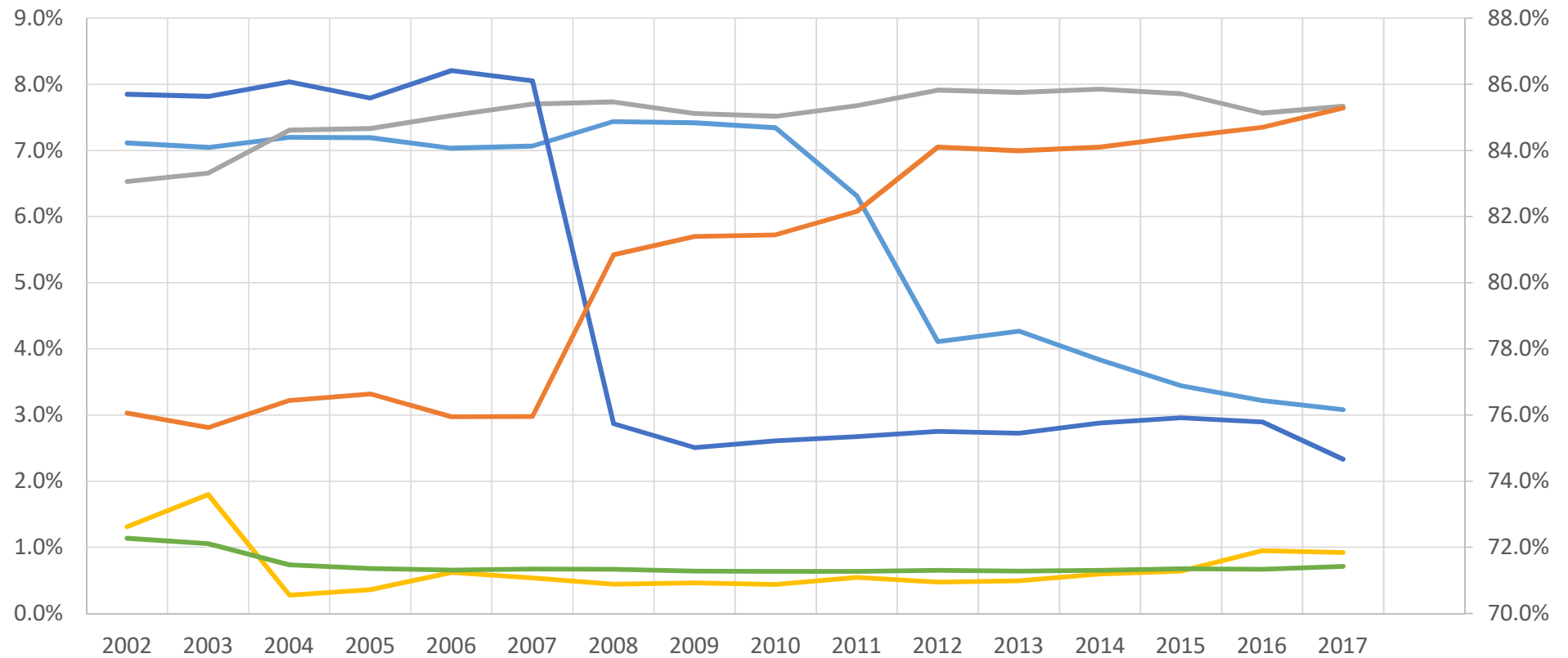
	2002	2017
Contribuenti totali	309.712	299.694
Genere		
<i>Donne</i>	52,06%	51,61%
<i>Uomini</i>	47,94%	48,39%
Classi di età		
< 40	31,84%	27,27%
40-60	29,94%	34,99%
60-75	22,99%	19,73%
> 75	15,24%	18,01%
Contribuenti residenti	297.312	286.408
Stato Civile		
<i>Celibe/Nubile</i>	26,88%	34,18%
<i>Coniugato/a</i>	54,74%	49,41%
<i>Divorziato/a</i>	3,07%	4,97%
<i>Vedovo/a</i>	12,87%	11,44%
<i>Non definito</i>	2,43%	
Cittadinanza		
<i>Italiana</i>	96,47%	89,30%
<i>Straniera</i>	3,53%	10,70%
Famiglie totali	173.743	187.386

Il reddito individuale nella popolazione. Valori dei redditi a prezzi correnti. Anni 2002 e 2017 e tasso di variazione.

	2002	2017	Variazione %
Numero di contribuenti dichiaranti	309.712	299.694	-3,23%
<i>di cui con reddito imponibile maggiore di zero</i>	288.037	258.732	-10,17%
<i>di cui con imposta netta corrisposta</i>	268.788	241.966	-9,98%
<i>di cui con addizionale locale corrisposta</i>	263.167	201.149	-23,57%
Totale reddito imponibile	6.303.968.072	7.319.885.606	16,12%
Totale Irpef	1.479.932.035	1.698.217.079	14,75%
Totale addizionale comunale Irpef	24.756.657	55.153.908	122,78%
Reddito imponibile:			
Medio	21.886	28.291	29,27%
Mediano	16.347	21.683	32,64%
Irpef media	5.537	7.044	27,22%
Addizionale comunale Irpef media	94	274	191,73%

Composizione del reddito imponibile. Anni 2002-2017.

— fabbricati e terreni — lavoro autonomo — capitale finanziario — impresa — altro — lavoro dipendente



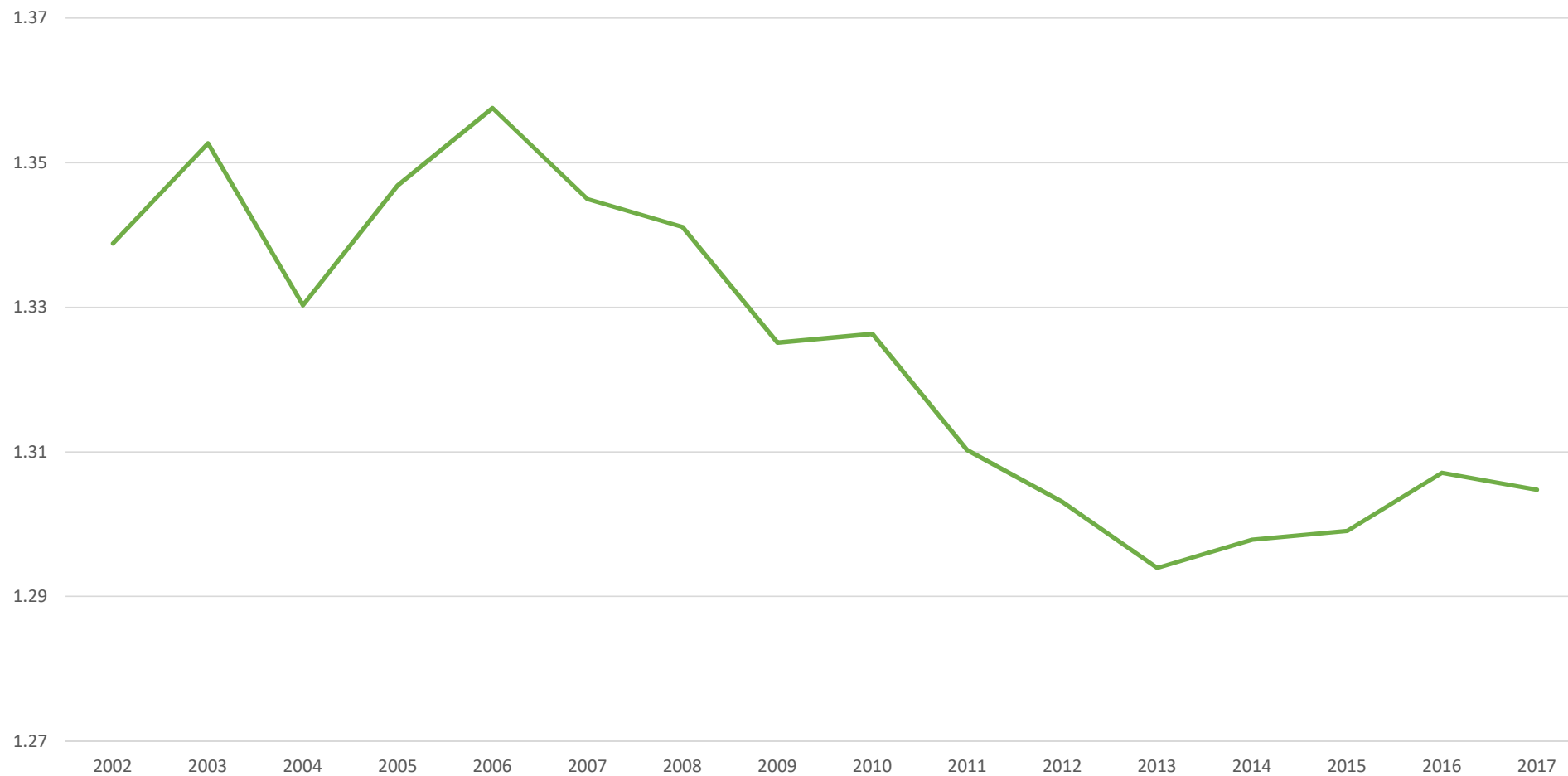
Lavoro dipendente su scala destra. Tutti gli altri redditi su scala di sinistra

Reddito imponibile medio e mediano complessivo, per genere, per grandi classi di età e per cittadinanza. Valori in € a prezzi costanti 2017. Anni 2002 e 2017 e tassi di variazione.

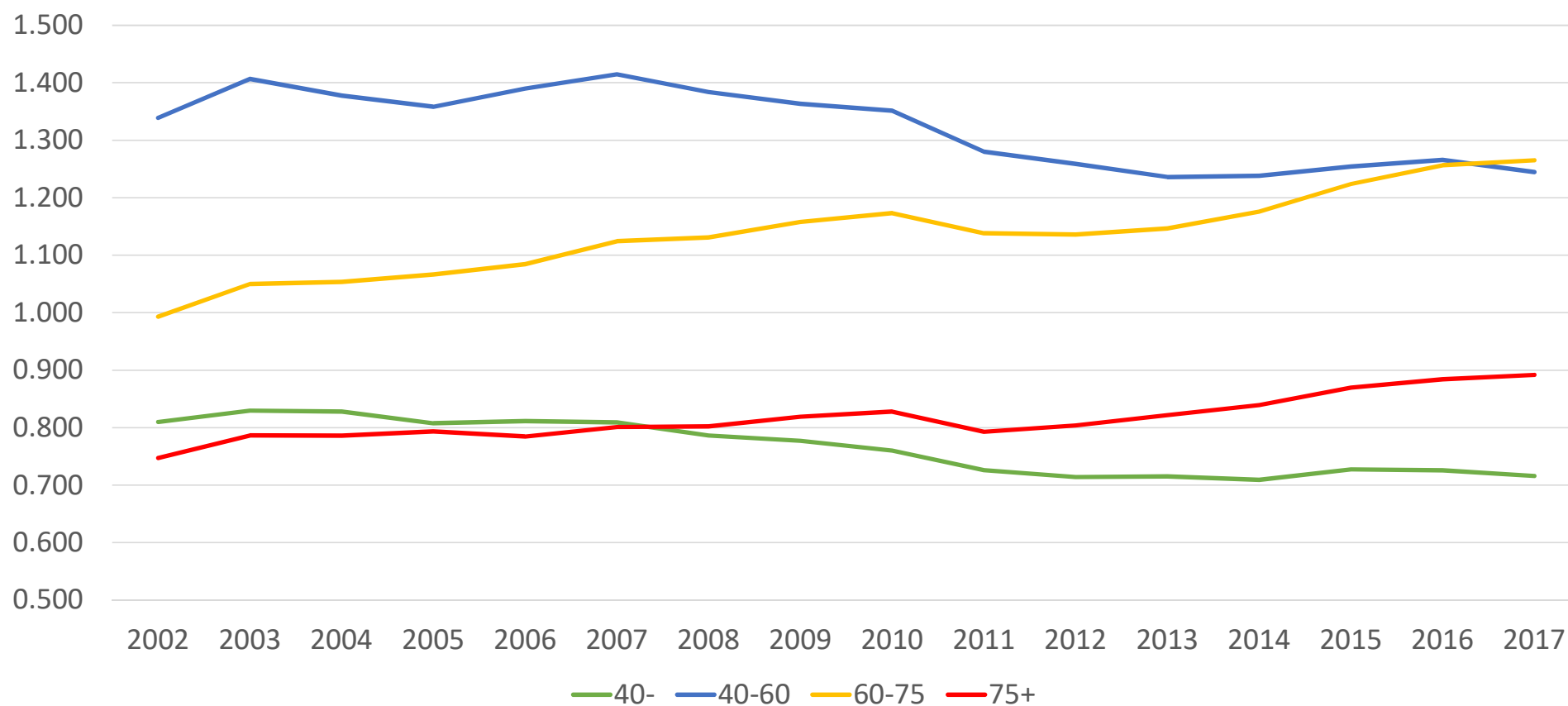
	Mediano		<i>Variazione percentuale</i>
	2002	2017	
Complessivo	20.221	21.683	6,74%
Genere			
<i>Donne</i>	17.491	19.671	11,08%
<i>Uomini</i>	23.227	23.906	2,84%
Classi di età			
< 40	19.109	17.876	-6,90%
40-60	25.836	25.023	-3,25%
60-75	18.331	24.591	25,46%
> 75	15.969	19.228	16,95%
Cittadinanza			
<i>Italiani</i>	20.937	23.105	9,38%
<i>Stranieri</i>	11.792	12.391	4,83%

	Medio		<i>Variazione percentuale</i>
	2002	2017	
Complessivo	27.073	28.291	4,50%
Genere			
<i>Donne</i>	21.100	23.451	11,14%
<i>Uomini</i>	33.290	33.196	-0,28%
Classi di età			
< 40	21.936	19.390	-11,61%
40-60	36.247	33.691	-7,05%
60-75	26.888	34.255	27,40%
> 75	20.232	24.149	19,36%
Cittadinanza			
<i>Italiani</i>	28.077	30.436	8,40%
<i>Stranieri</i>	14.243	14.458	1,51%

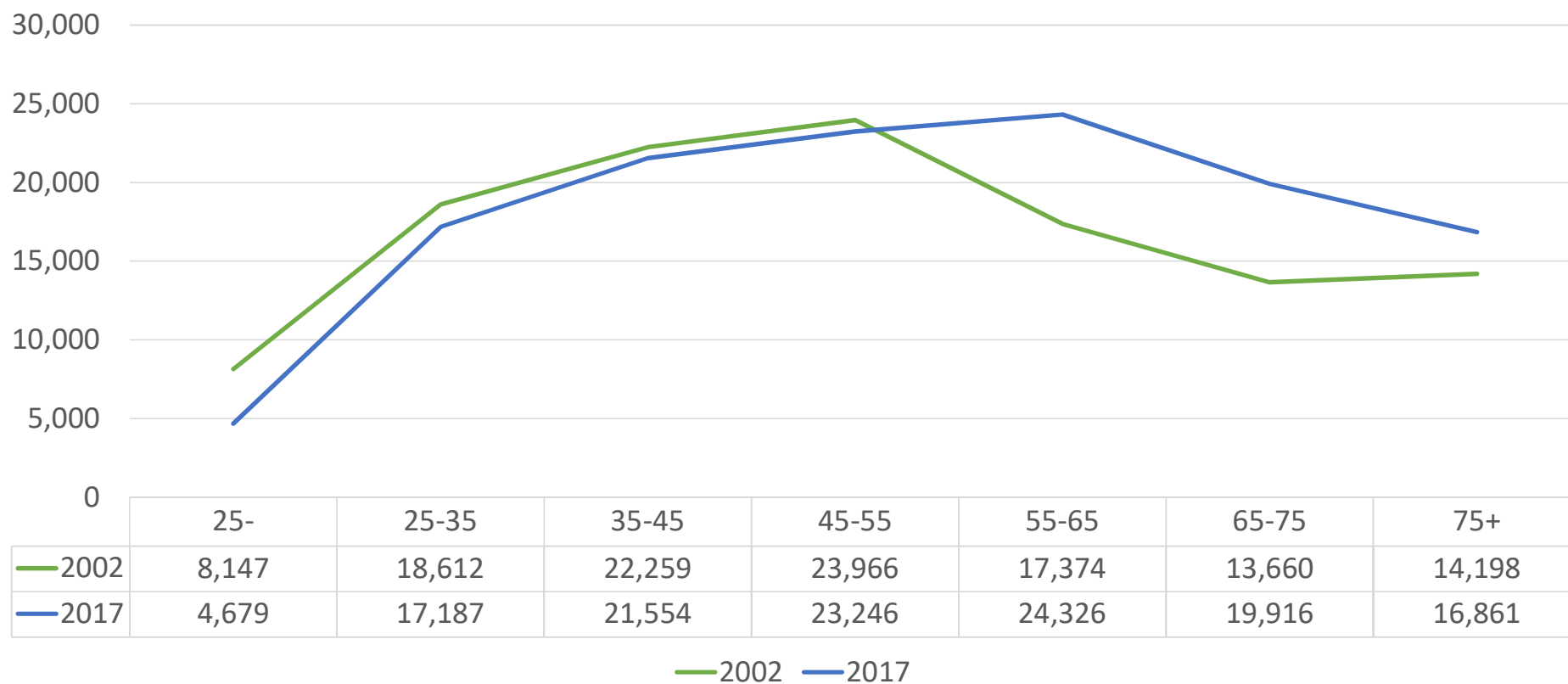
Rapporto tra reddito medio e reddito mediano. Anni 2002-2017.



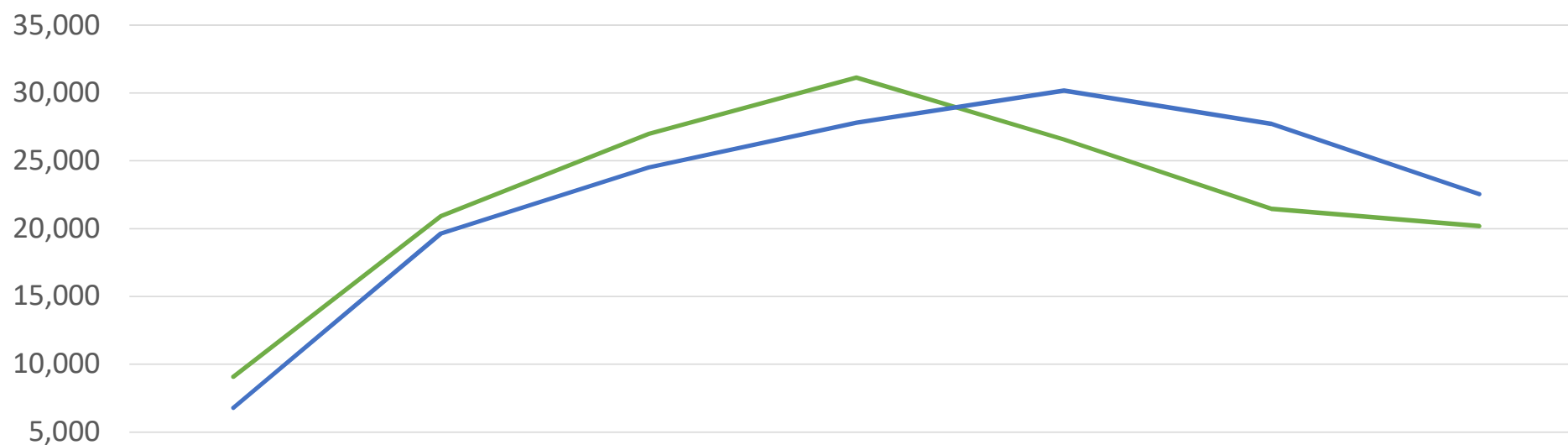
Rapporto tra reddito medio per classi di età e reddito medio totale dei contribuenti nel Comune di Bologna. Anni 2002-2017.



Reddito imponibile reale mediano FEMMINILE ai fini dell'addizionale comunale all'Irpef per classi di età. Valori in € a prezzi costanti 2017. Anni 2002 e 2017.



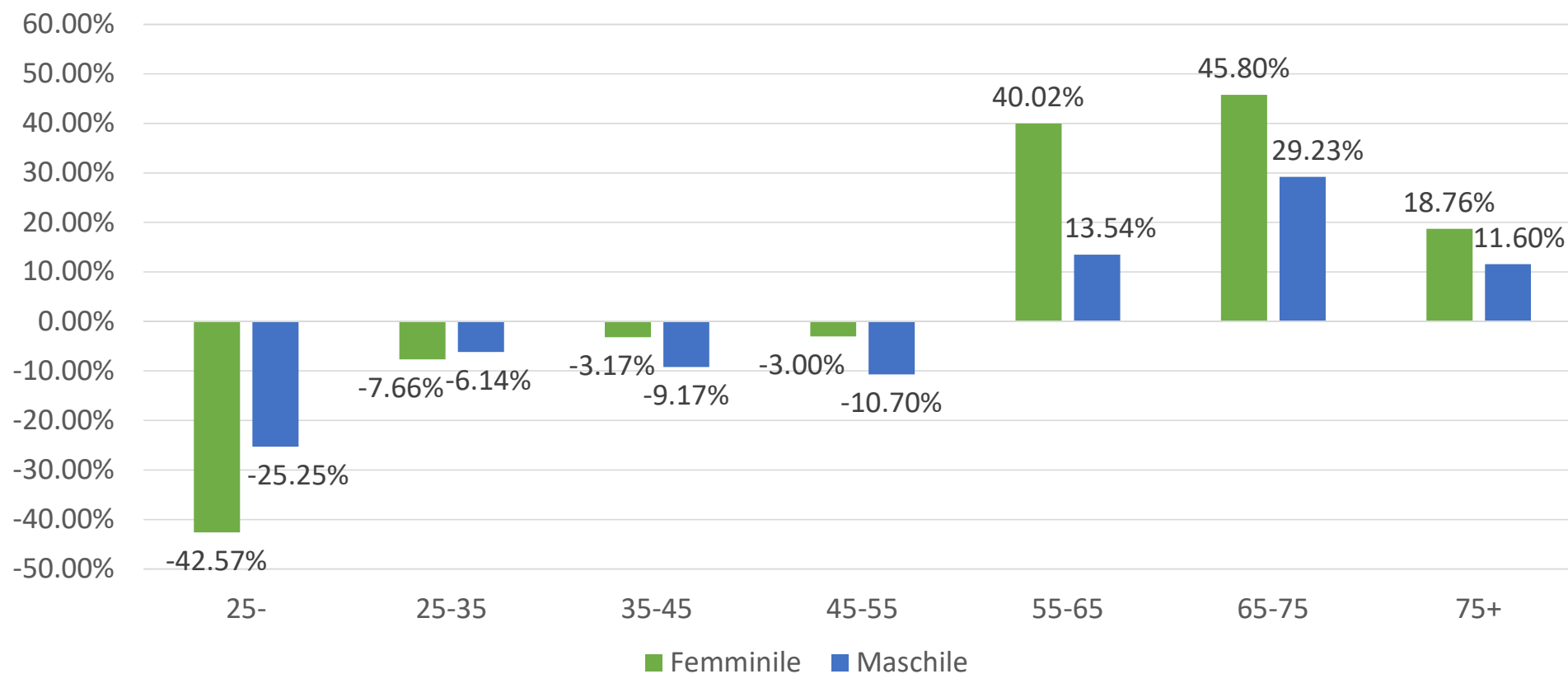
Reddito imponibile reale mediano MASCHILE ai fini dell'addizionale comunale all'Irpef per classi di età. Valori in € a prezzi costanti 2017. Anni 2002 e 2017.



	25-	25-35	35-45	45-55	55-65	65-75	75+
— 2002	9,088	20,924	26,994	31,140	26,578	21,453	20,196
— 2017	6,793	19,640	24,519	27,809	30,176	27,724	22,539

— 2002 — 2017

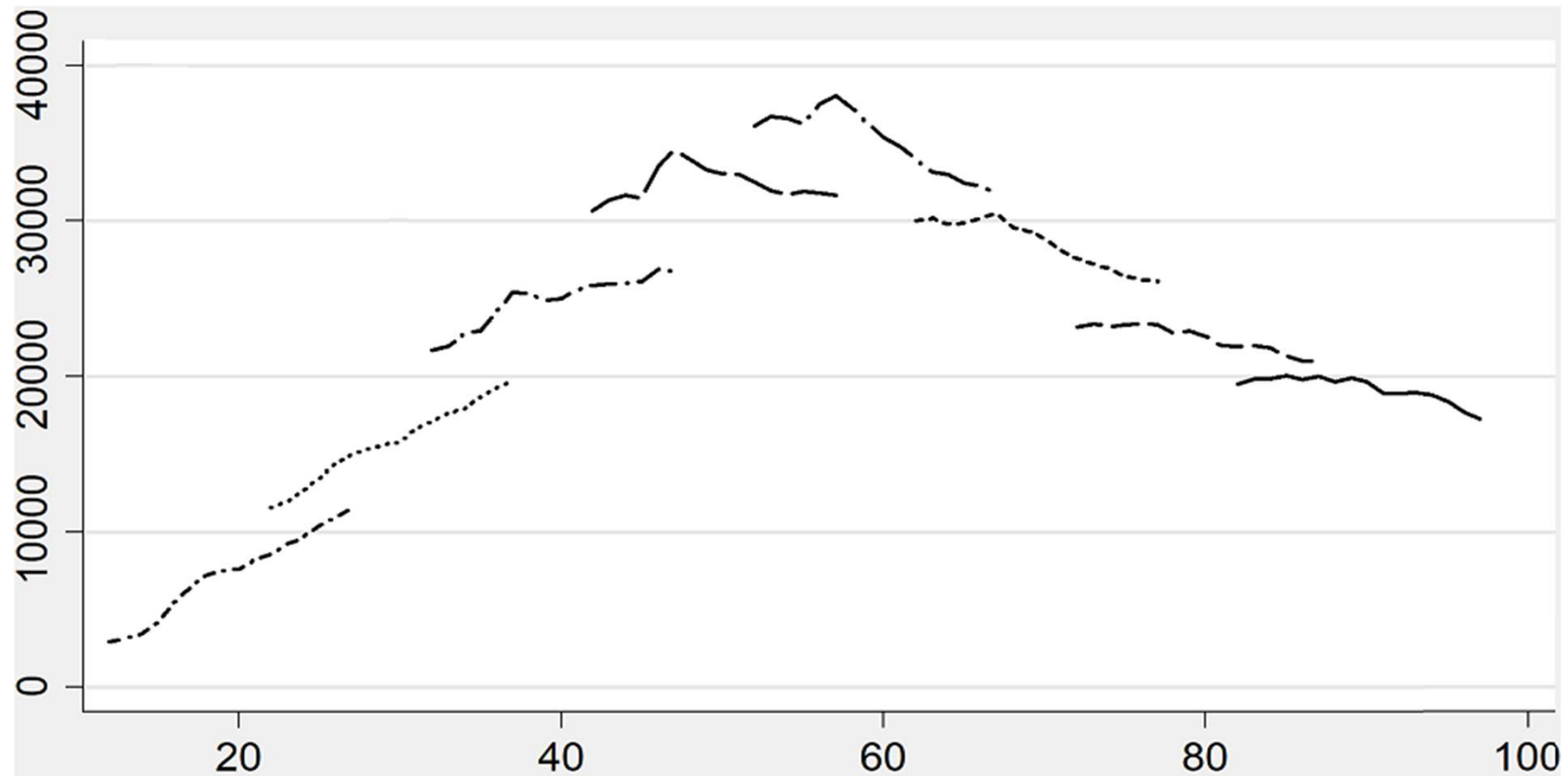
Variazione percentuale del reddito imponibile mediano tra 2002 e 2017 a prezzi costanti 2017 per genere e classi di età.



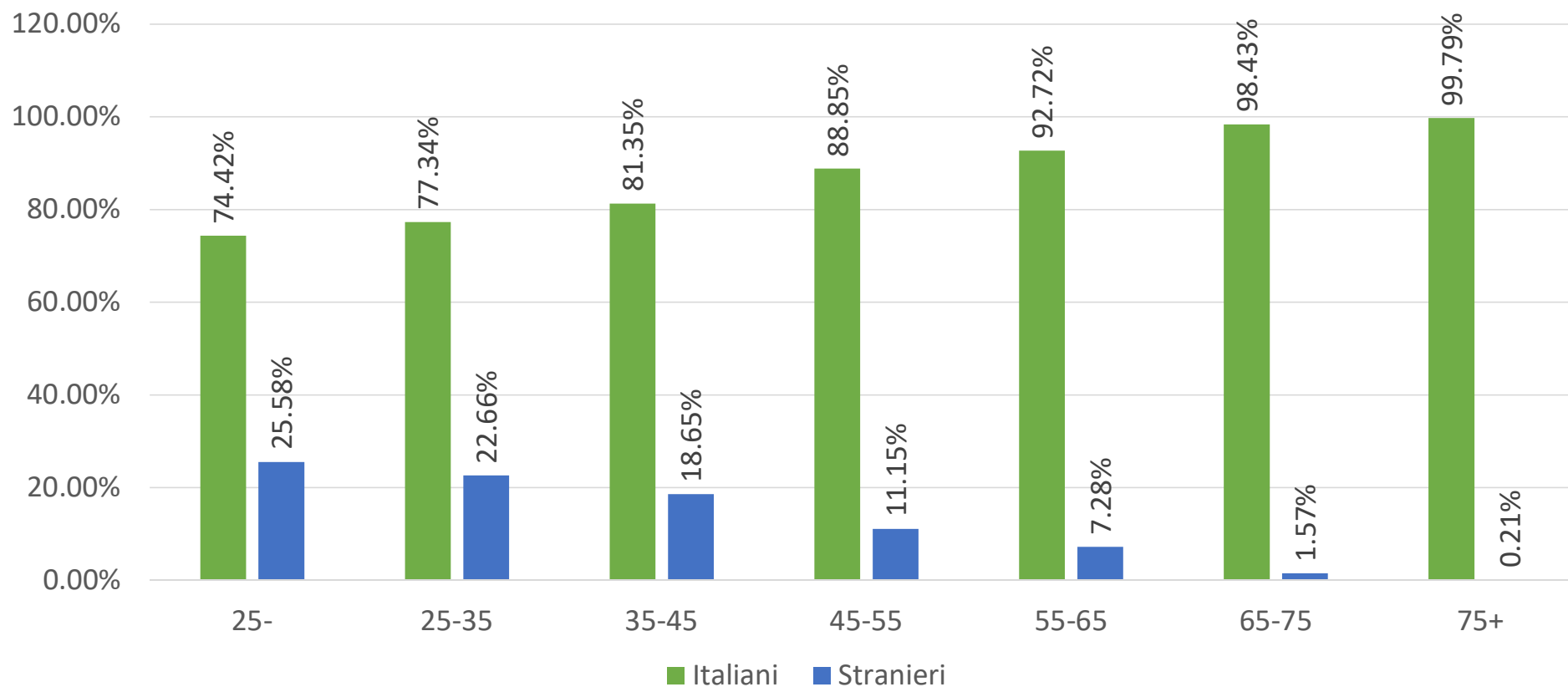
Scomposizione della variazione delle quote di reddito possedute da ciascuna classe di età tra 2002 e 2017 nelle componenti demografia e reddito medio.

Classi di età	Quota di reddito totale nel 2002	Quota di reddito totale nel 2017	Differenza	Effetto della demografia	Effetto del reddito medio
<i>< 40</i>	25.8%	18.7%	-7.10%	-3.13%	-3.98%
<i>40-60</i>	40.1%	41.7%	1.58%	6.01%	-4.43%
<i>60-75</i>	22.8%	23.9%	1.06%	-3.94%	5.00%
<i>> 75</i>	11.4%	15.4%	3.99%	2.37%	1.62%

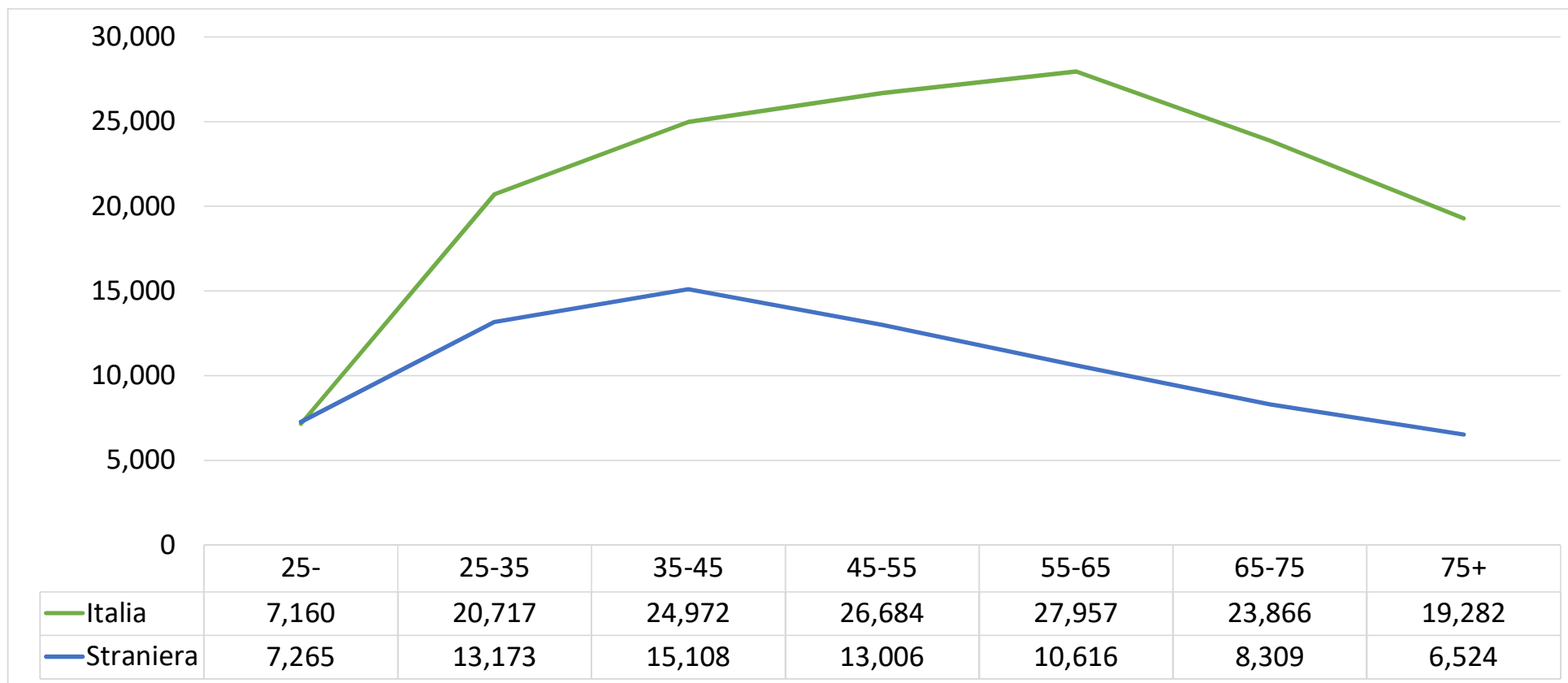
Analisi del reddito imponibile reale medio ai fini dell'addizionale comunale all'Irpef per coorti di età nel periodo 2002-2017.



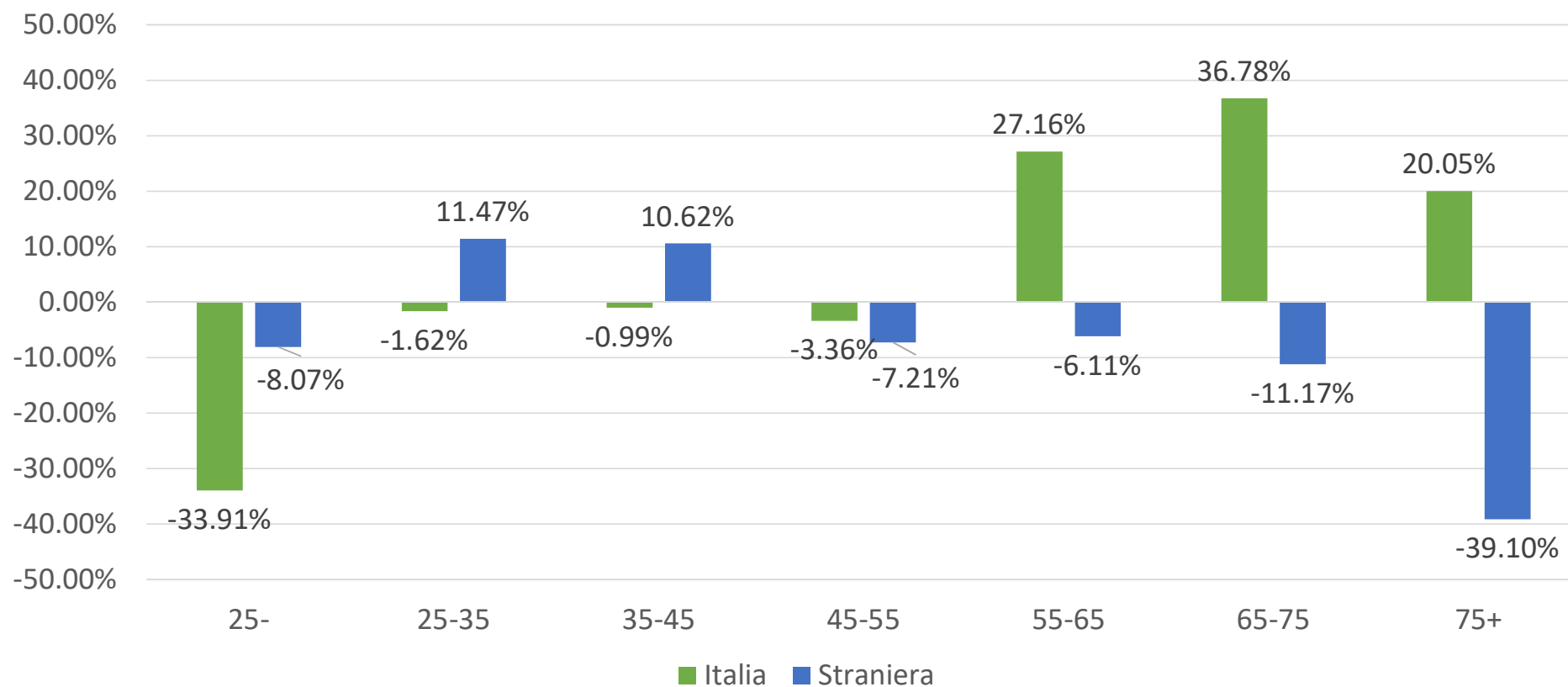
Frequenza percentuale di contribuenti per cittadinanza (italiana e straniera) e classe d'età. Anno 2017.



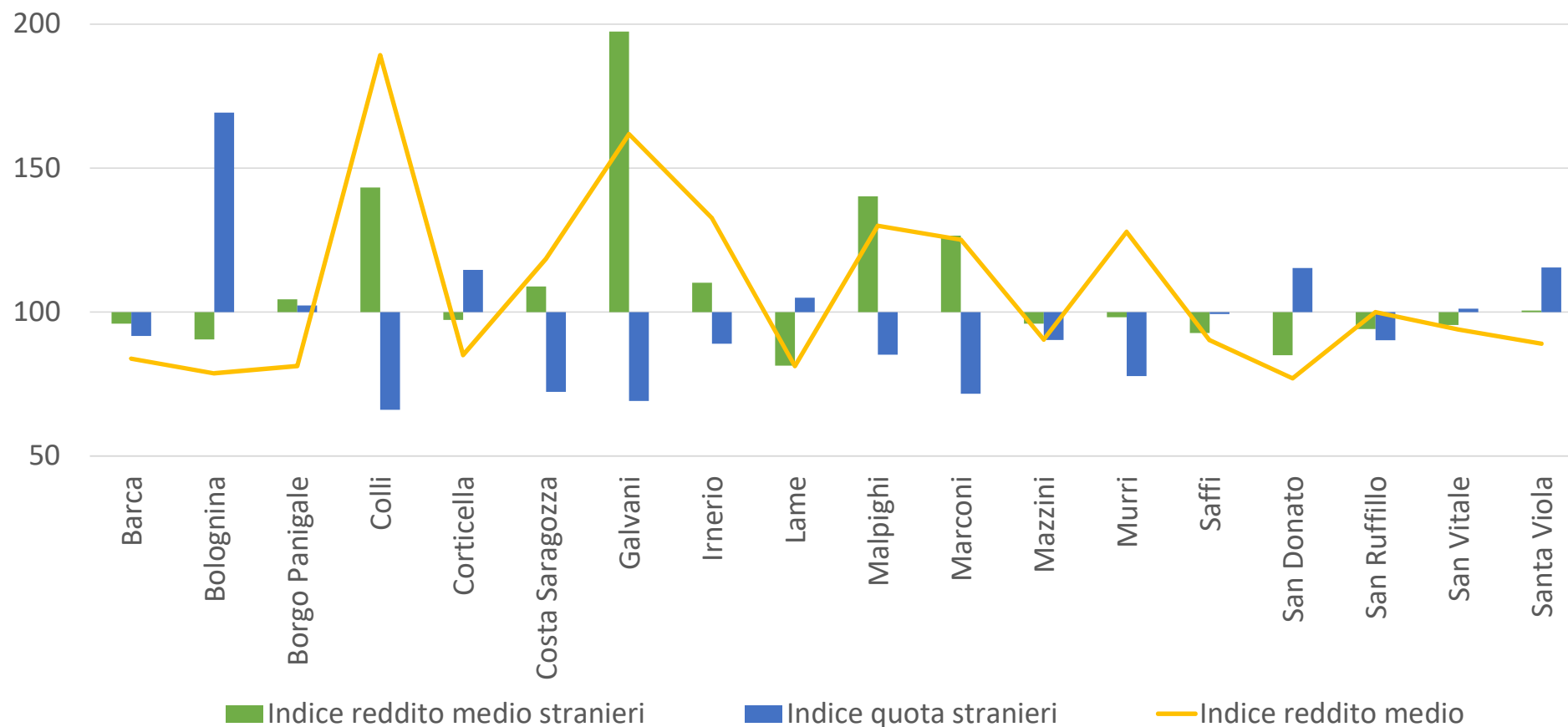
Reddito imponibile mediano ai fini dell'addizionale comunale Irpef per cittadinanza e classe di età. Valori in € a prezzi costanti 2017. Anno 2017.



Variazione percentuale del reddito imponibile mediano tra 2002 e 2017 a prezzi costanti 2017 per cittadinanza e per classi di età.



Indice di quota, indice di reddito e indice di reddito stranieri per zona amministrativa. Anno 2017.

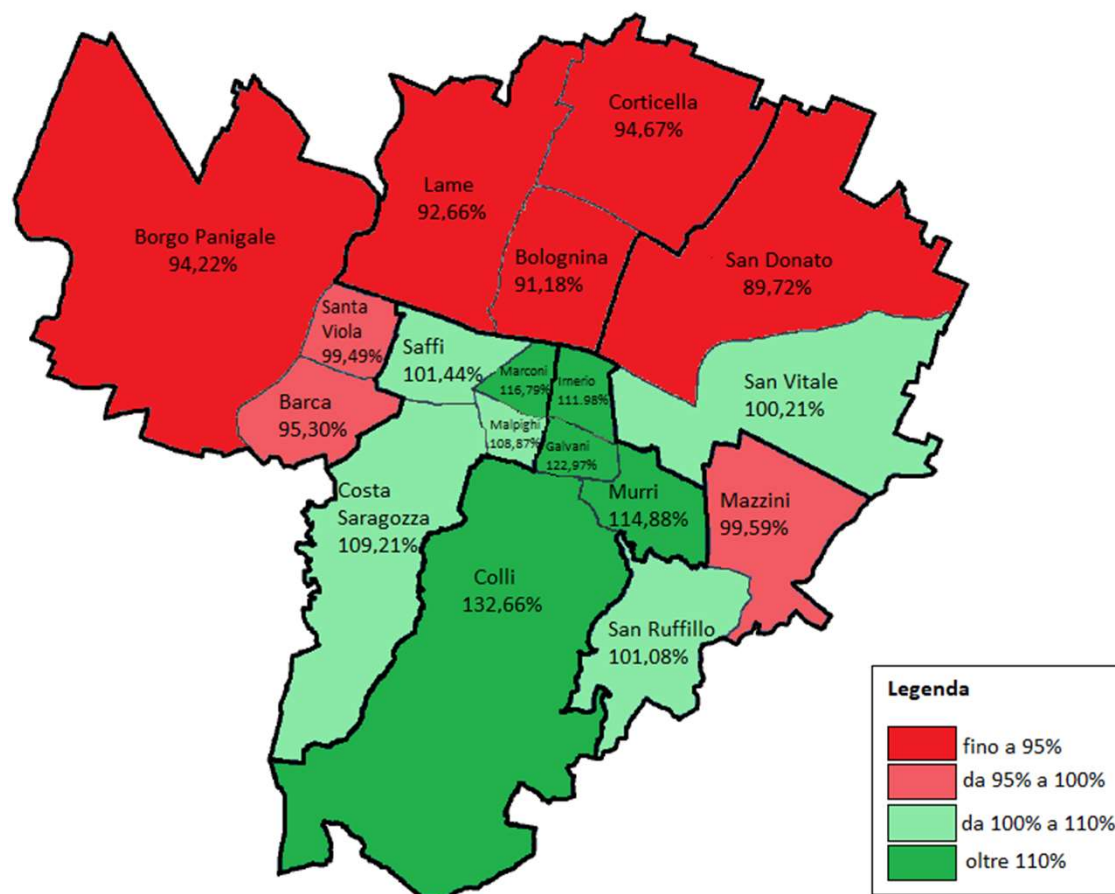


Reddito imponibile medio e mediano per zona amministrativa e rapporto con il reddito medio e mediano più elevato. Valori in € a prezzi costanti 2017. Anno 2017.

Mediano		
Zona Amministrativa	Anno 2017	Rapporto con il reddito mediano più elevato
<i>Barca</i>	21.088	71,84%
<i>Bolognina</i>	20.175	68,73%
<i>Borgo Panigale</i>	20.849	71,03%
<i>Colli</i>	29.353	100,00%
<i>Corticella</i>	20.947	71,36%
<i>Costa Saragozza</i>	24.144	82,25%
<i>Galvani</i>	27.210	92,70%
<i>Irnerio</i>	24.779	84,42%
<i>Lame</i>	20.503	69,85%
<i>Malpighi</i>	24.091	82,07%
<i>Marconi</i>	25.842	88,04%
<i>Mazzini</i>	22.037	75,08%
<i>Murri</i>	25.420	86,60%
<i>Saffi</i>	22.446	76,47%
<i>San Donato</i>	19.863	67,67%
<i>San Ruffillo</i>	22.367	76,20%
<i>San Vitale</i>	22.173	75,54%
<i>Santa Viola</i>	22.014	75,00%

Medio		
Zona Amministrativa	Anno 2017	Rapporto con il reddito medio più elevato
<i>Barca</i>	24.291	44,28%
<i>Bolognina</i>	22.810	41,58%
<i>Borgo Panigale</i>	23.560	42,95%
<i>Colli</i>	54.857	100,00%
<i>Corticella</i>	24.661	44,96%
<i>Costa Saragozza</i>	34.362	62,64%
<i>Galvani</i>	46.897	85,49%
<i>Irnerio</i>	38.451	70,09%
<i>Lame</i>	23.561	42,95%
<i>Malpighi</i>	37.690	68,71%
<i>Marconi</i>	36.301	66,17%
<i>Mazzini</i>	26.224	47,80%
<i>Murri</i>	37.067	67,57%
<i>Saffi</i>	26.169	47,70%
<i>San Donato</i>	22.310	40,67%
<i>San Ruffillo</i>	28.977	52,82%
<i>San Vitale</i>	27.233	49,64%
<i>Santa Viola</i>	25.801	47,03%

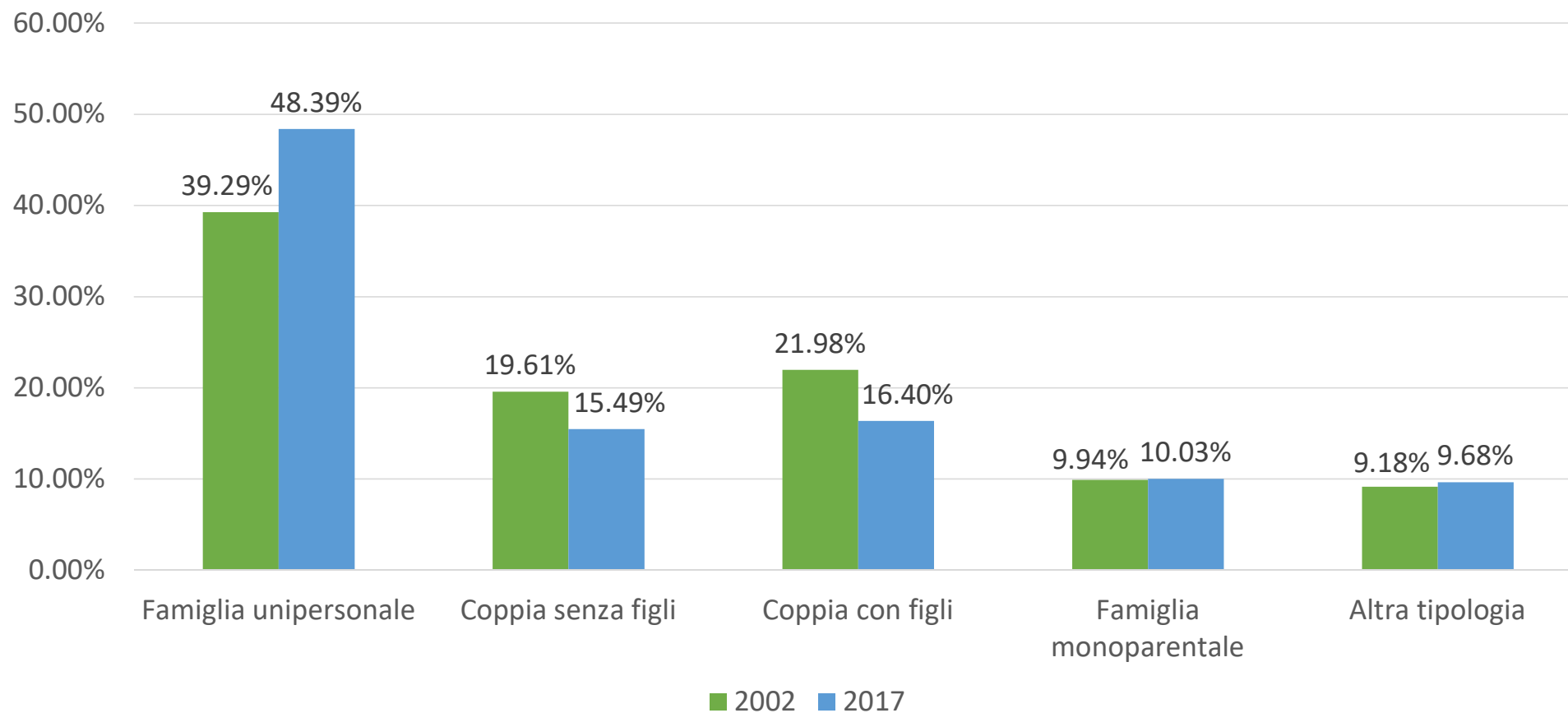
Reddito imponibile mediano dell'addizionale comunale Irpef per zona amministrativa in rapporto alla grandezza corrispondente per la totalità dei contribuenti residenti nel Comune di Bologna. Valori %. Anno 2017.



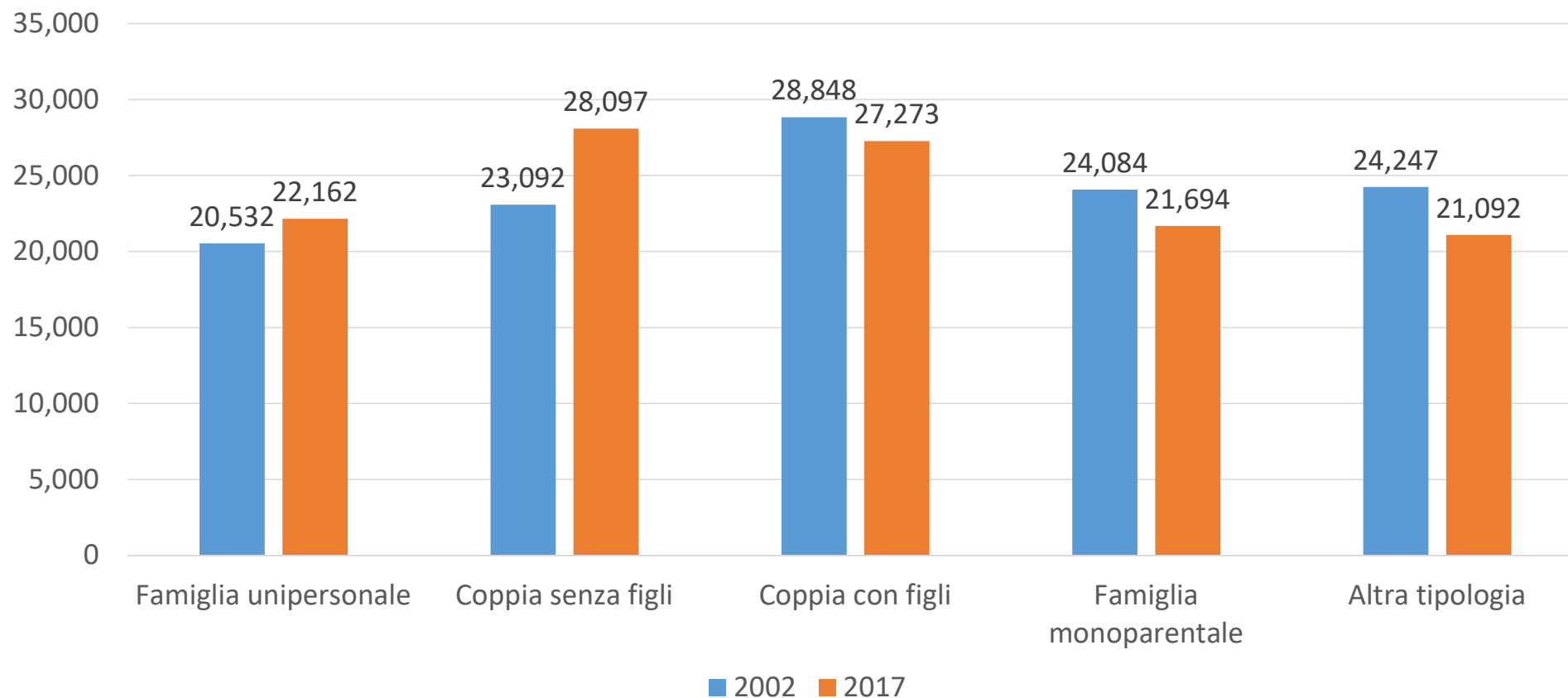
Il reddito familiare nella popolazione dei contribuenti. Valori dei redditi a prezzi correnti. Anni 2002 e 2017 e tasso di variazione.

	2002	2017	Variazione %
Numero di nuclei familiari dichiaranti	173.743	187.386	7,85%
<i>di cui con reddito imponibile maggiore di zero</i>	167.741	170.181	1,45%
<i>di cui con Irpef positiva</i>	162.540	164.699	1,33%
<i>di cui con addizionale comunale positiva</i>	161.964	147.105	-9,17%
Totale reddito imponibile	6.054.583.607	7.027.977.520	16,08%
Totale Irpef	1.434.767.004	1.640.033.982	14,31%
Totale addizionale comunale Irpef	23.896.569	53.384.234	123,40%
Reddito familiare:			
Medio	35.104	37.786	7,64%
Mediano	24.480	26.915	9,95%
Numero medio di componenti	2,04	1,92	-5,94%

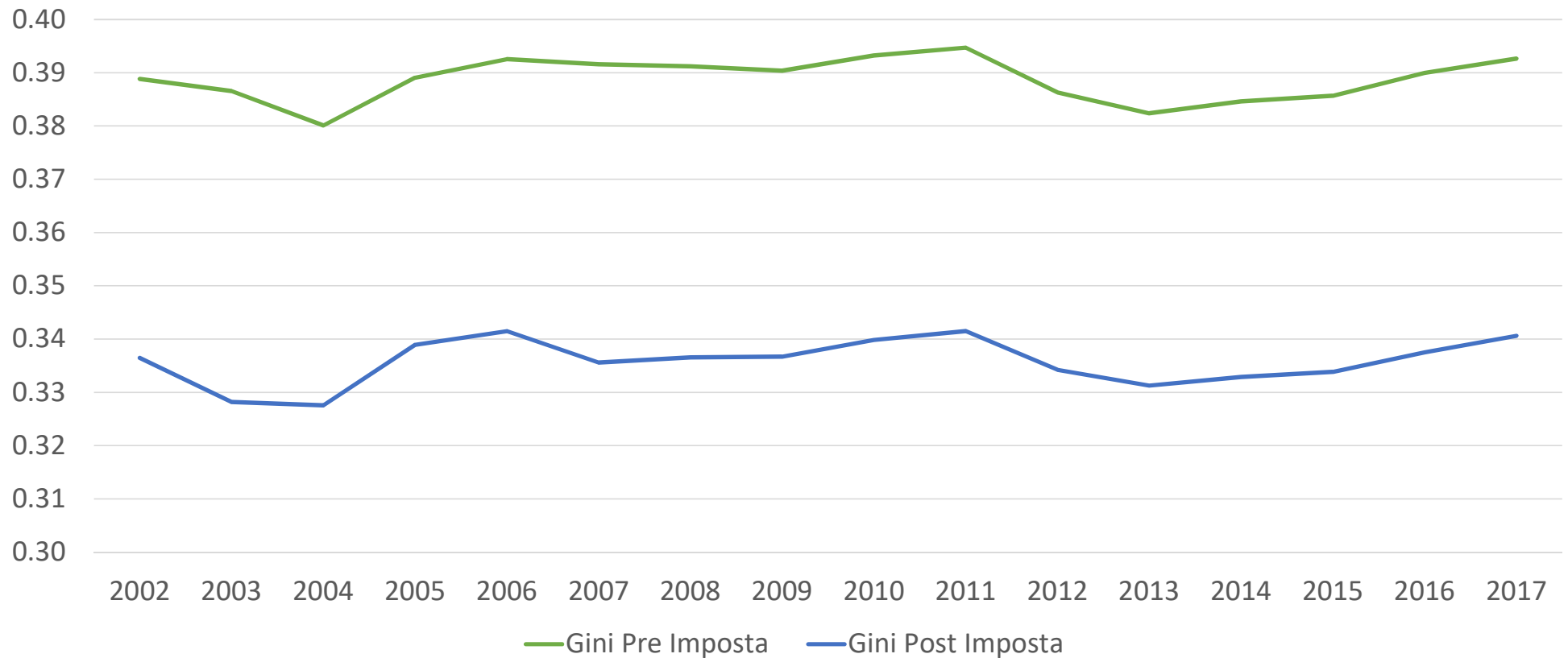
Frequenza percentuale di nuclei familiari residenti nel Comune di Bologna per tipologia di famiglia. Anni 2002 e 2017.



Reddito familiare equivalente mediano per tipologia del nucleo familiare.
Valori in € a prezzi costanti 2017. Anni 2002 e 2017.



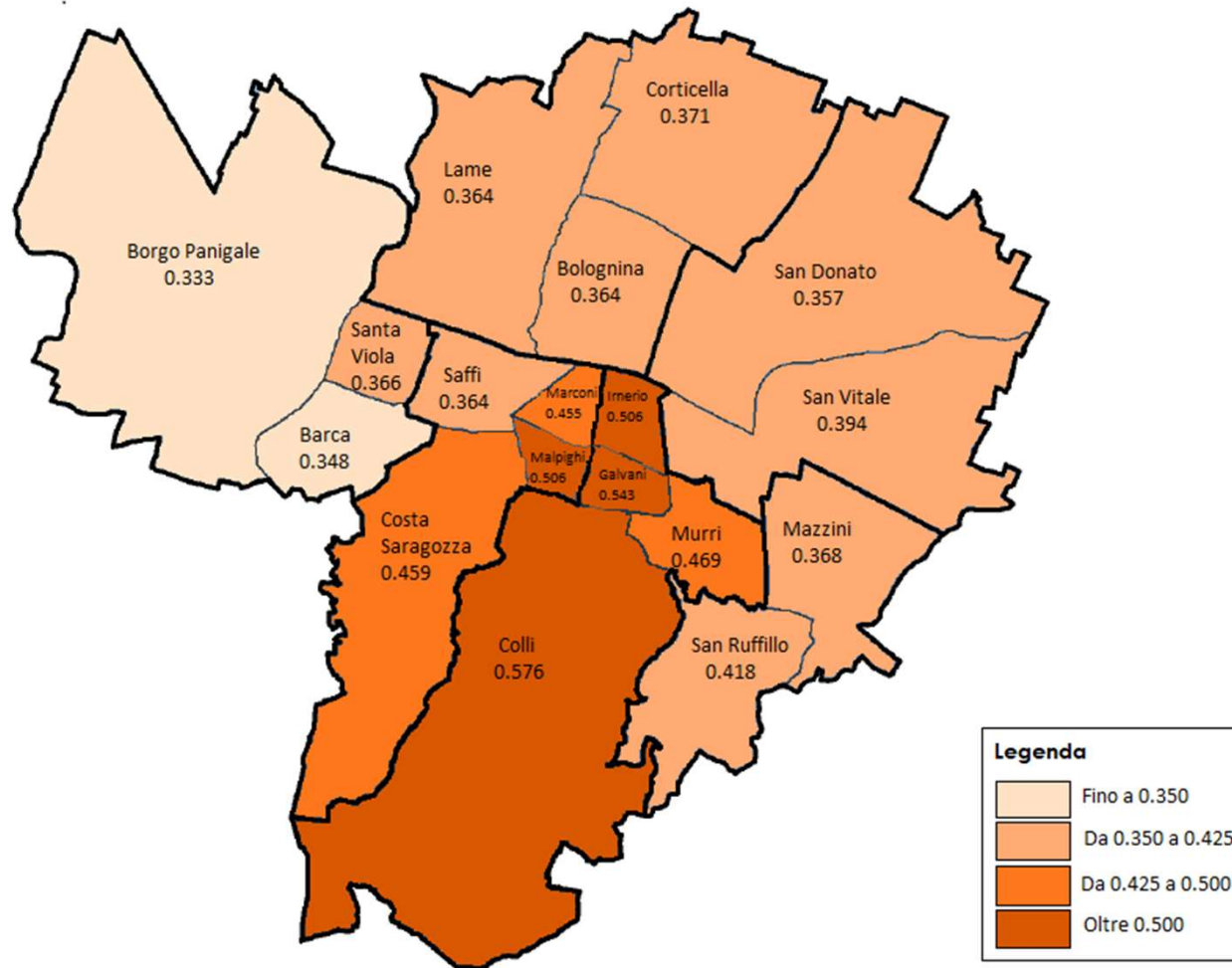
Indice di Gini del reddito familiare equivalente (scala Ocse modificata) al lordo e al netto dell'Irpef. Anni 2002-2017.



Indice di Gini del reddito familiare equivalente (scala Ocse modificata) al netto dell'Irpef per genere, per classi di età e per cittadinanza. Anni 2002 e 2017.

	2002	2017	Variazione %
Genere			
<i>Donne</i>	0,3318	0,3328	0,30%
<i>Uomini</i>	0,3401	0,3476	2,16%
Classi di età			
< 40	0,3213	0,3356	4,26%
40-60	0,3262	0,3504	6,92%
60-75	0,3446	0,3316	-3,94%
> 75	0,3203	0,2953	-8,45%
Cittadinanza			
<i>Italiana</i>	0,3317	0,3244	-2,23%
<i>Straniera</i>	0,3903	0,3777	-3,34%

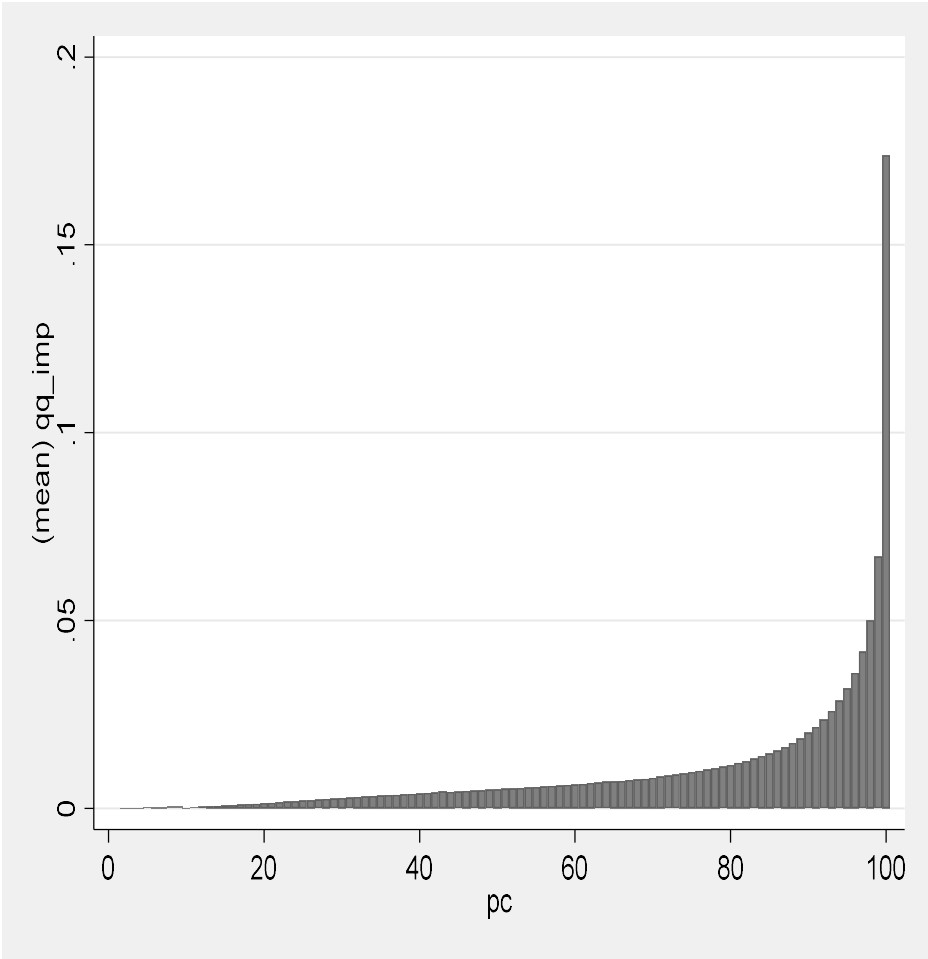
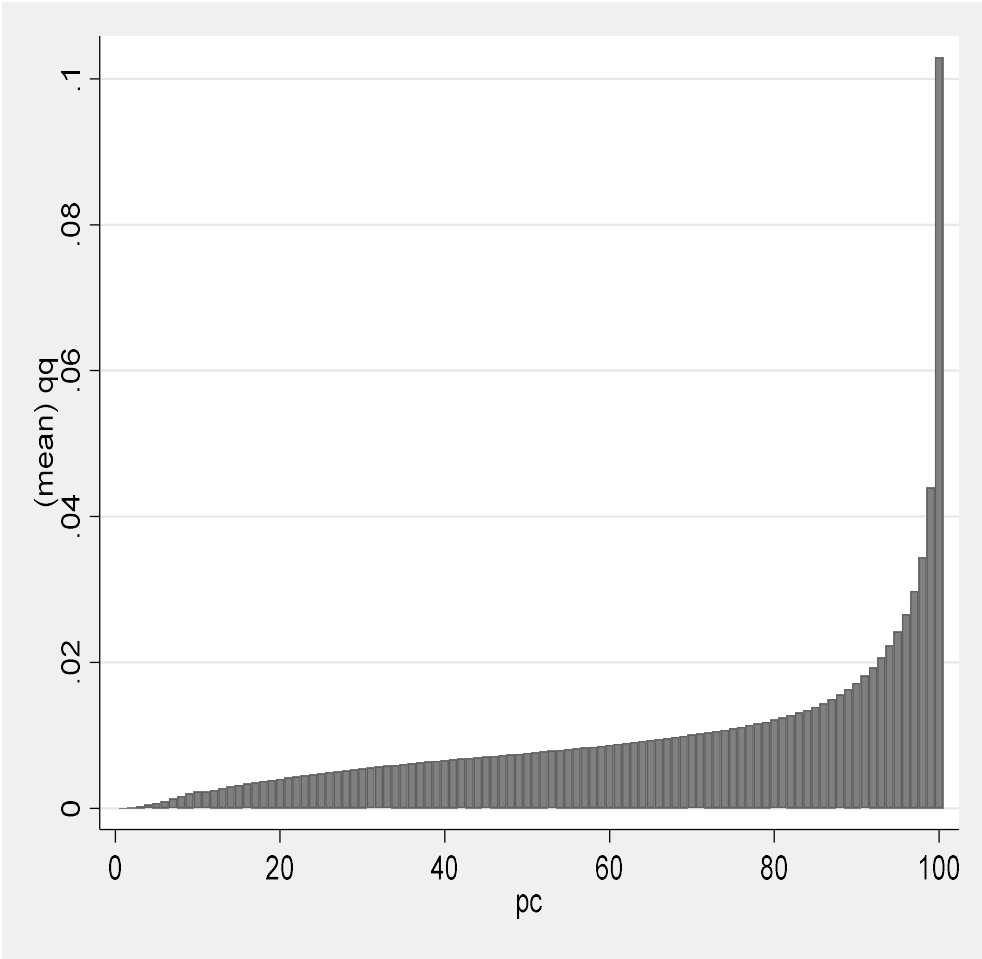
Indice di Gini per zona amministrativa. Anno 2017.



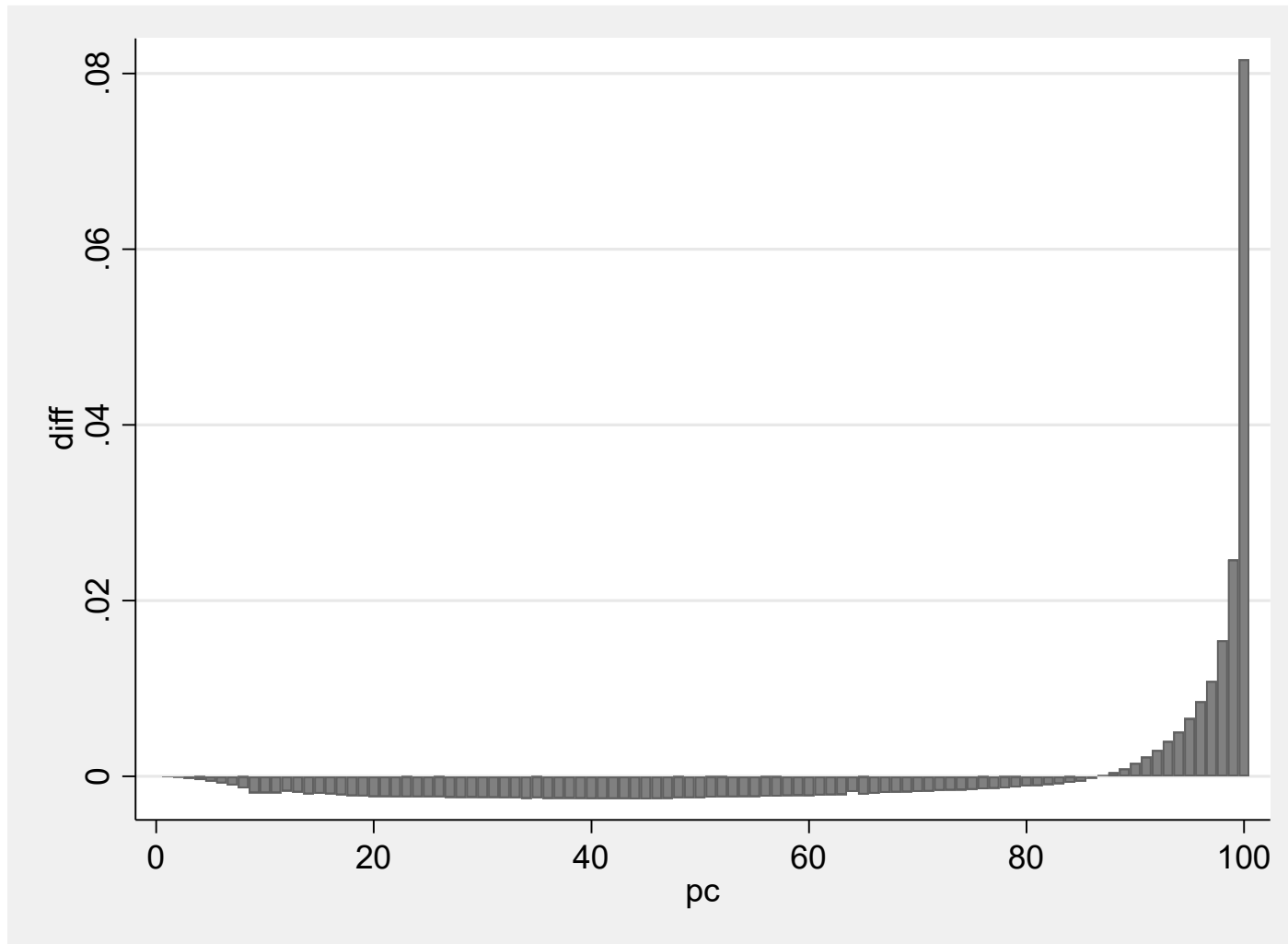
Quote di reddito possedute dai decili della distribuzione del reddito. Anni 2002 e 2017.

Anno	1°	2°	3°	4°	5°	6°	7°	8°	9°	10°
<i>2002</i>	1,05%	2,72%	4,52%	5,79%	6,92%	8,03%	9,34%	11,10%	14,54%	36,00%
<i>2007</i>	1,21%	3,12%	4,69%	5,83%	6,89%	8,00%	9,28%	11,01%	14,42%	35,55%
<i>2012</i>	1,18%	3,25%	4,84%	6,08%	7,15%	8,24%	9,53%	11,26%	14,61%	33,86%
<i>2017</i>	1,02%	3,27%	4,88%	6,13%	7,16%	8,21%	9,46%	11,15%	14,45%	34,28%

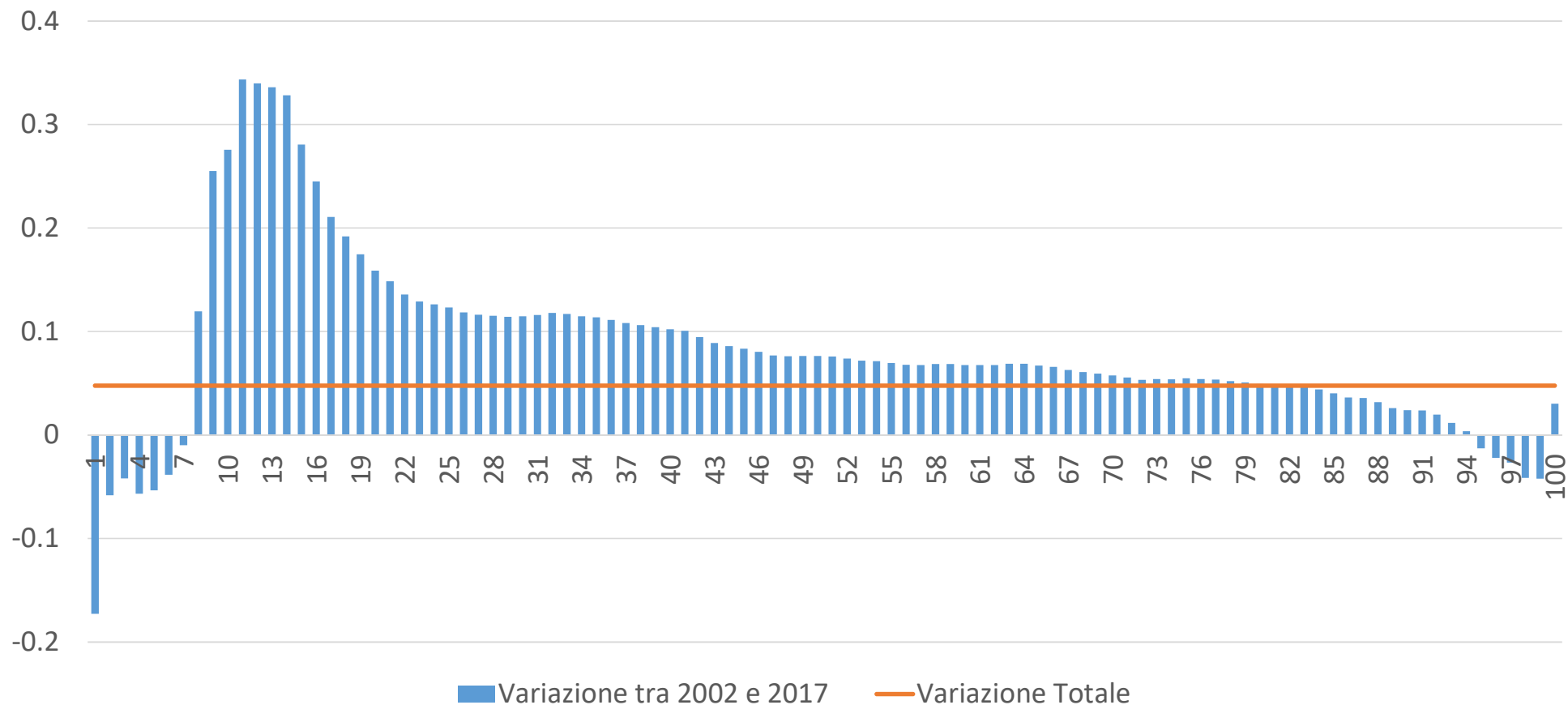
Quota di reddito lordo e dell'imposta pagata dai percentili nella distribuzione del reddito lordo



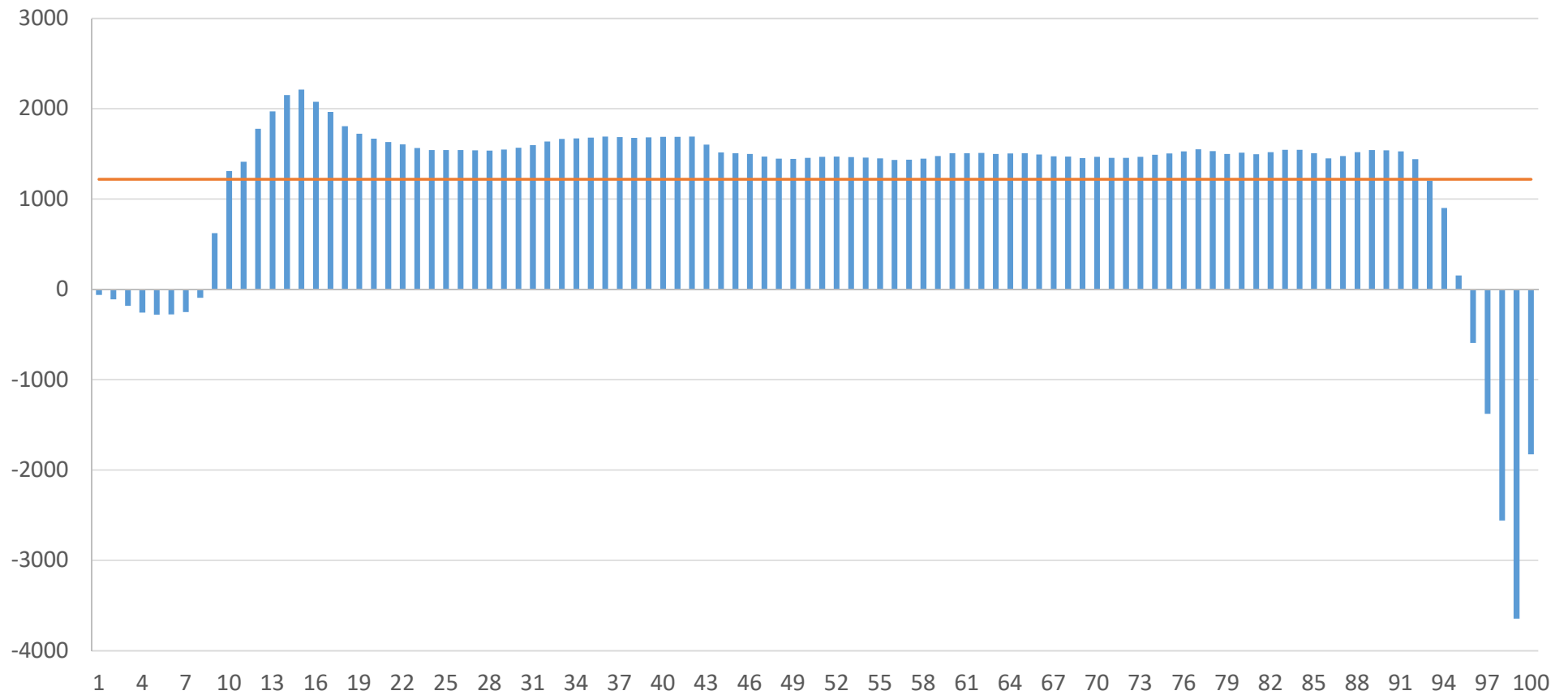
Differenza tra quota di reddito lordo e quota dell'imposta pagata dai percentili nella distribuzione del reddito lordo



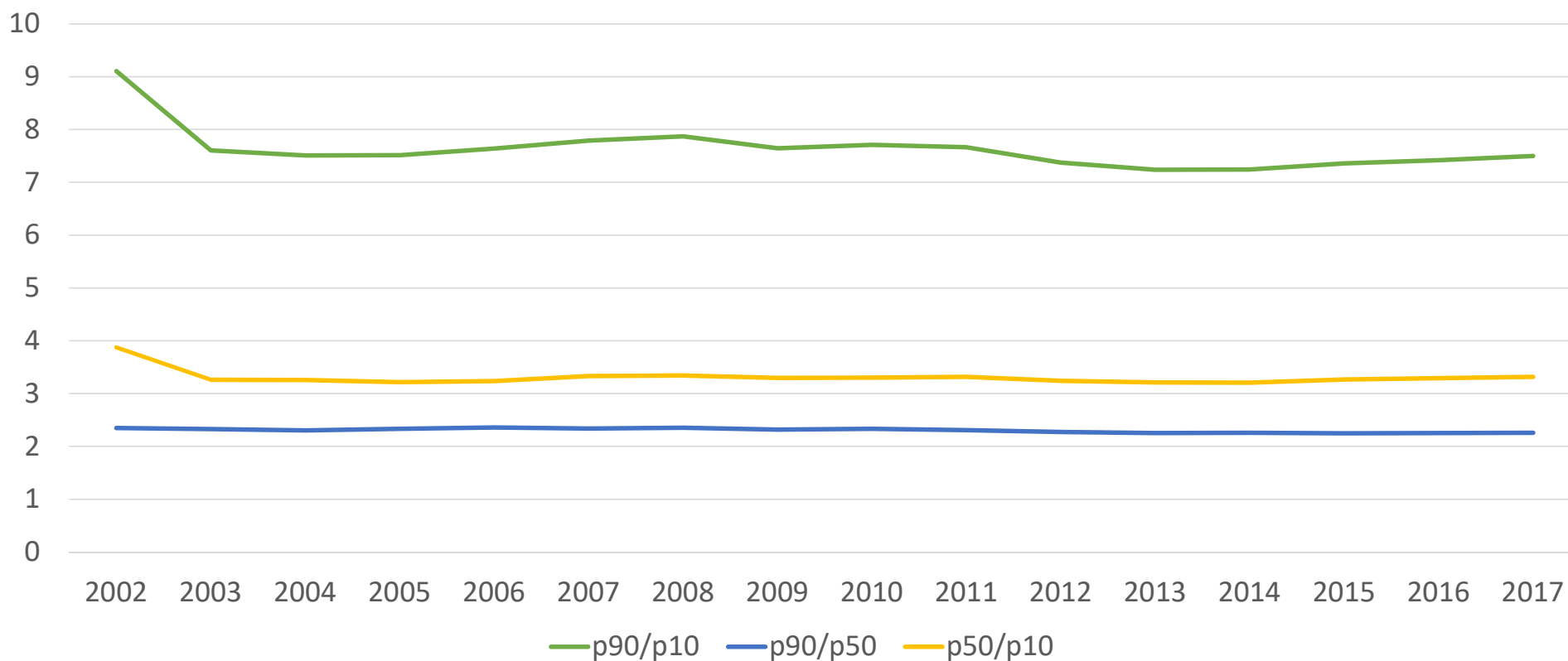
Variazione percentuale tra 2002 e 2017 nel reddito medio per ciascun percentile e variazione totale complessiva.



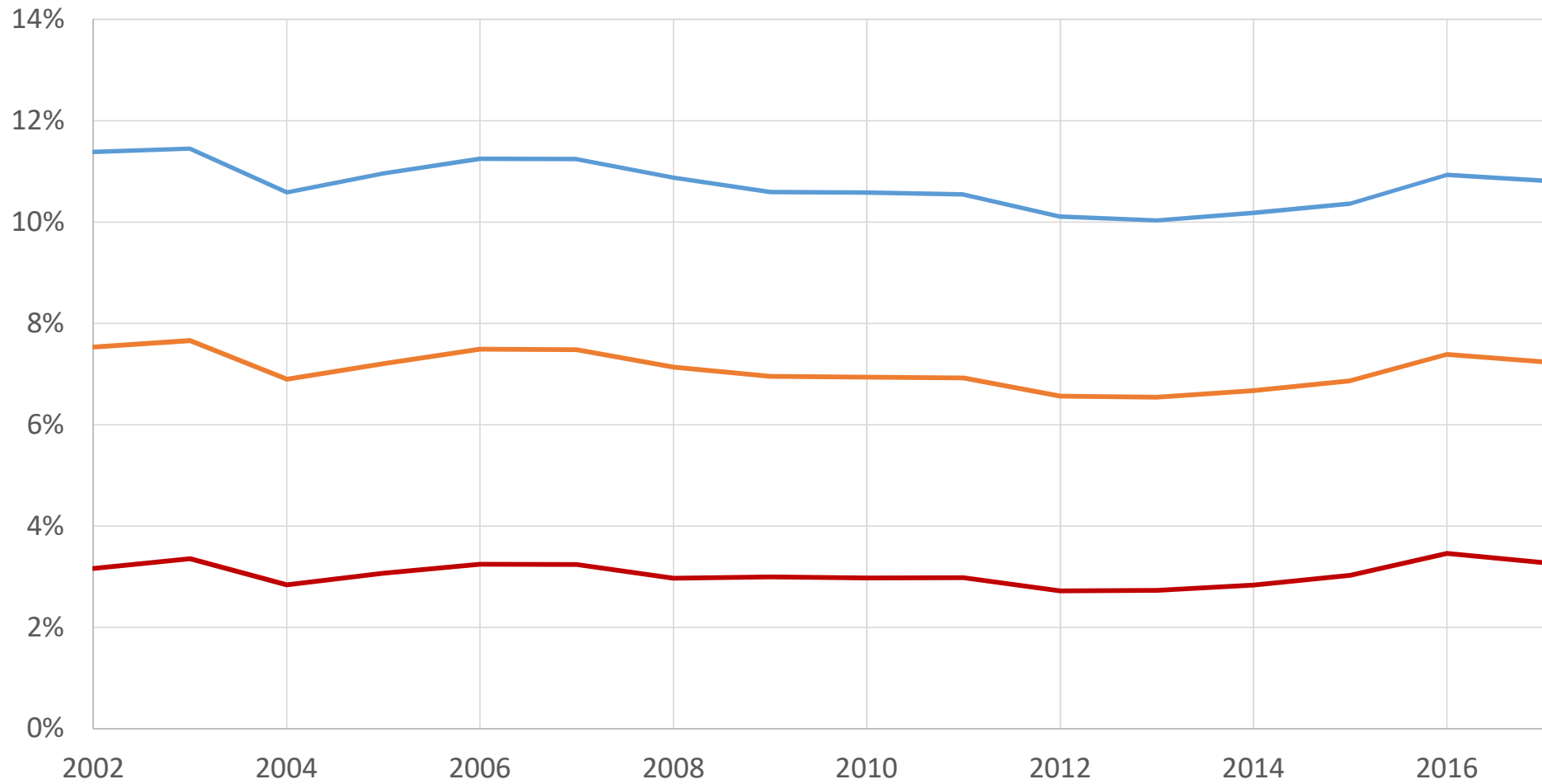
Variazione assoluta tra 2002 e 2017 nel reddito medio per ciascun percentile. Valori a prezzi costanti 2017.



Andamento dei rapporti tra percentili (p90/p10, p90/p50 e p50/p10) del reddito reale imponibile totale ai fini dell'addizionale comunale all'Irpef. Anni 2002-2017.



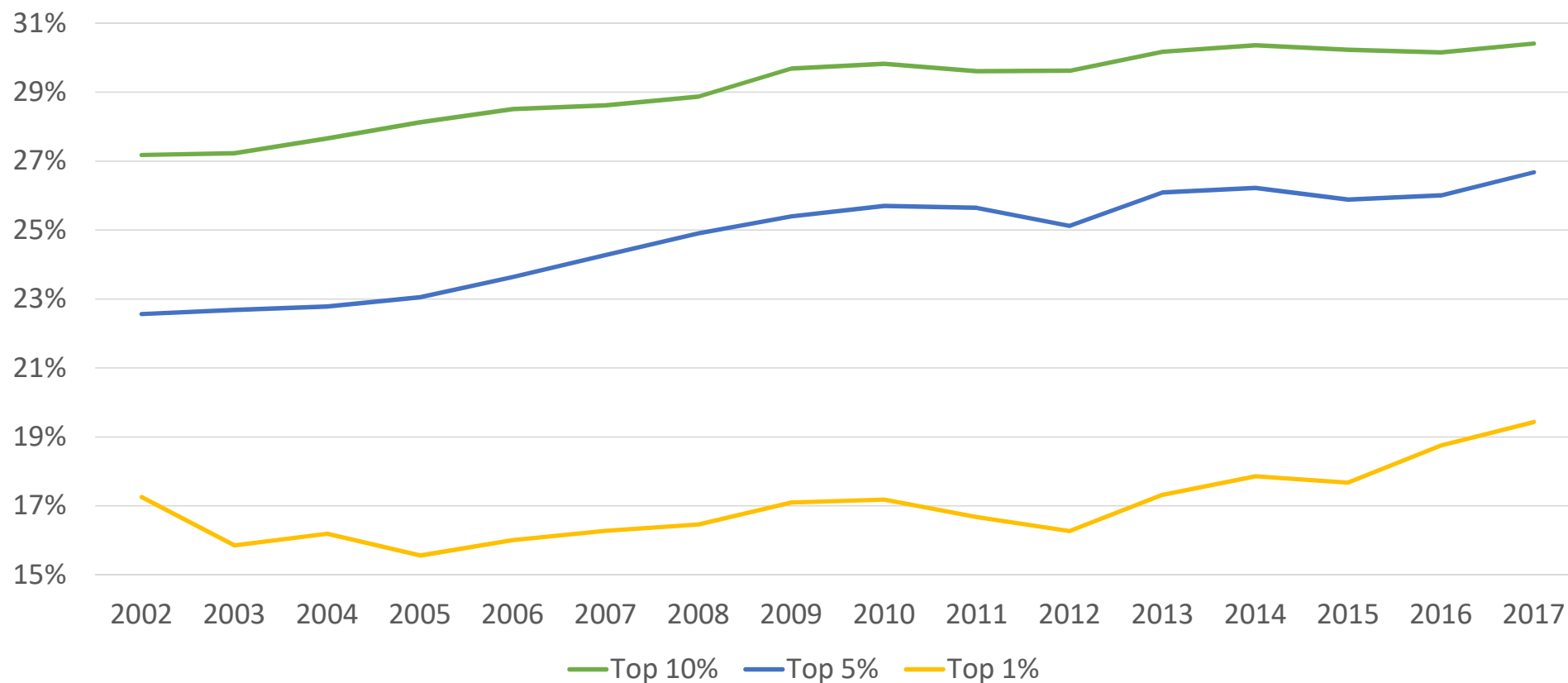
Quote di reddito nell'ultimo 1% della popolazione dei contribuenti.



Frequenza percentuale di contribuenti per top percentile (top 10%, top 5% e top 1%) e tipologia di reddito. Anni 2002, 2007, 2012 e 2017.

	2002	2007	2012	2017
Top 10%				
Reddito da:				
<i>Lavoro autonomo</i>	21,63%	22,85%	17,05%	16,84%
<i>Lavoro dipendente</i>	69,86%	70,00%	77,45%	77,92%
Top 5%				
Reddito da:				
<i>Lavoro autonomo</i>	25,27%	27,78%	20,93%	21,23%
<i>Lavoro dipendente</i>	64,92%	64,46%	72,86%	72,06%
Top 1%				
Reddito da:				
<i>Lavoro autonomo</i>	35,66%	41,62%	32,70%	32,19%
<i>Lavoro dipendente</i>	49,65%	48,13%	57,06%	55,87%

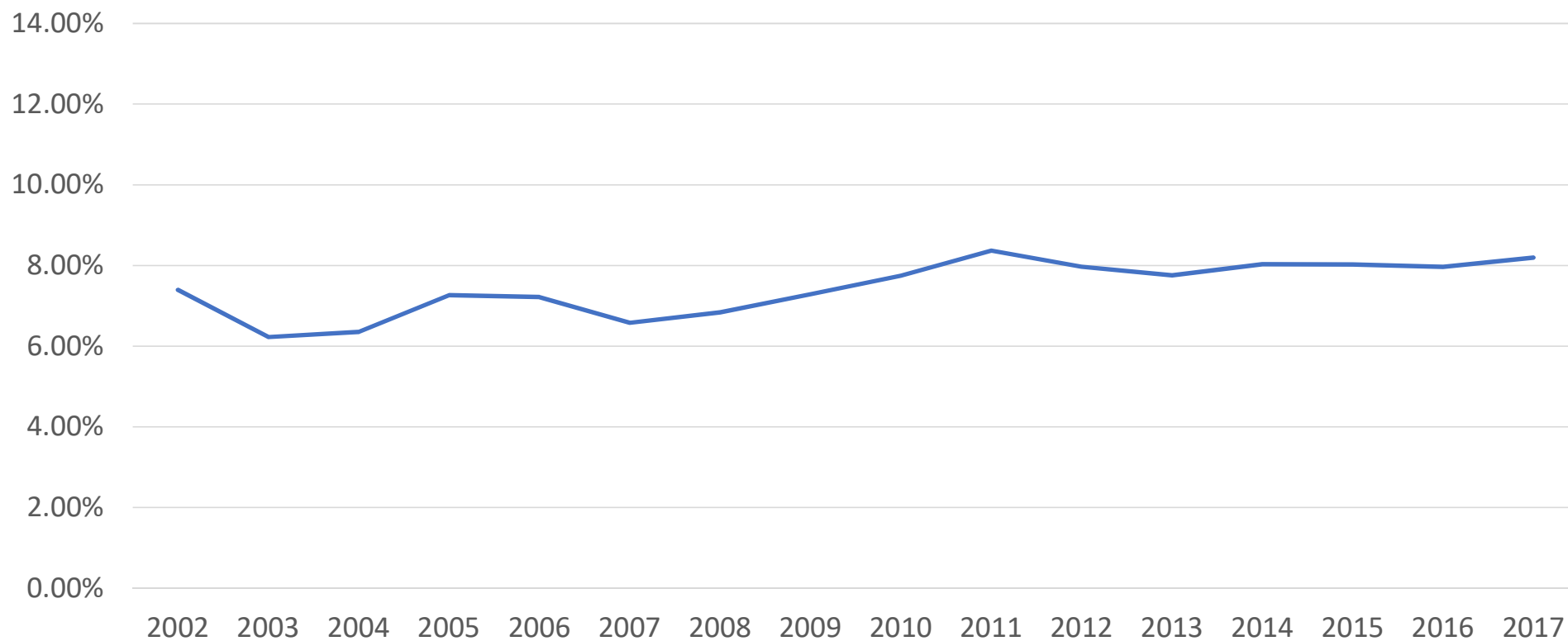
Andamento della percentuale di donne al top della distribuzione dei redditi (top 10%, top 5% e top 1%) nel periodo 2002-2017.



Peso delle componenti *within* e *between* dell'indice di Theil nella determinazione della diseguaglianza complessiva del reddito imponibile Irpef familiare equivalente, distinto per genere, classe di età, cittadinanza e zona amministrativa di residenza (scala di equivalenza Ocse modificata). Anno 2002 e 2017.

Anno 2002			Anno 2017		
Categoria	Within	Between	Categoria	Within	Between
<i>Genere</i>	99,61%	0,39%	<i>Genere</i>	99,69%	0,31%
<i>Classi di età</i>	97,18%	2,82%	<i>Classi di età</i>	97,65%	2,35%
<i>Cittadinanza</i>	98,26%	1,74%	<i>Cittadinanza</i>	93,68%	6,32%
<i>Zona Amministrativa</i>	93,40%	6,60%	<i>Zona Amministrativa</i>	93,17%	6,83%

Quota di contribuenti con reddito familiare equivalente con scala Ocse modificata inferiore al 40% della mediana. Anni 2002-2017.



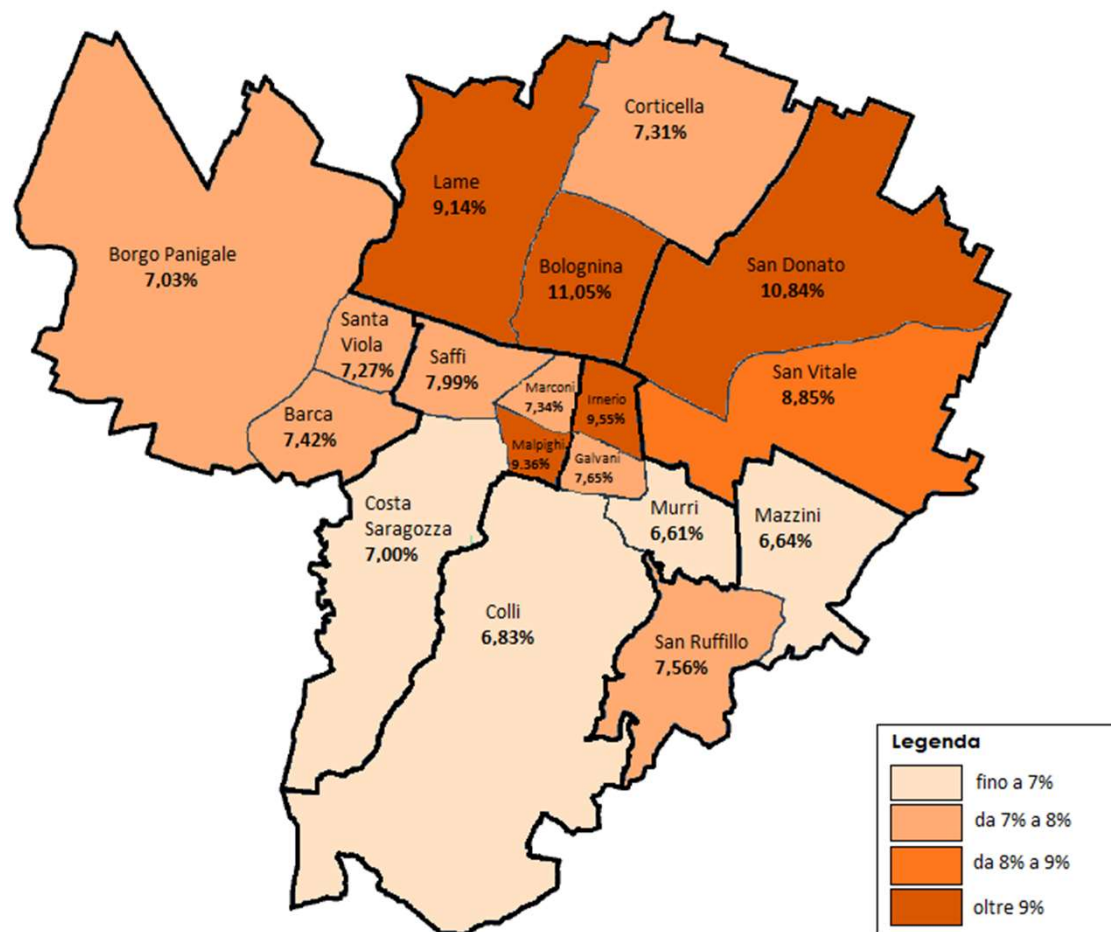
Diffusione della povertà tra le famiglie, distinte per genere, classi di età, cittadinanza e tipologia familiare (soglia di povertà al 40% del reddito equivalente mediano).
Anni 2002 e 2017.

	2002	2017
Genere		
<i>Donne</i>	8,12%	8,35%
<i>Uomini</i>	6,59%	8,02%
Classi di età		
<i>< 40</i>	9,42%	13,97%
<i>40-60</i>	4,78%	8,40%
<i>60-75</i>	6,45%	3,31%
<i>> 75</i>	10,38%	5,57%
Cittadinanza		
<i>Italiana</i>	6,63%	5,65%
<i>Straniera</i>	33,38%	33,51%
Tipologia familiare		
<i>Famiglia unipersonale</i>	12,78%	9,54%
<i>Famiglia monoparentale</i>	8,43%	10,73%
<i>Coppia con figli</i>	3,91%	6,51%
<i>Coppia senza figli</i>	5,71%	3,05%
<i>Altra tipologia</i>	8,31%	14,00%

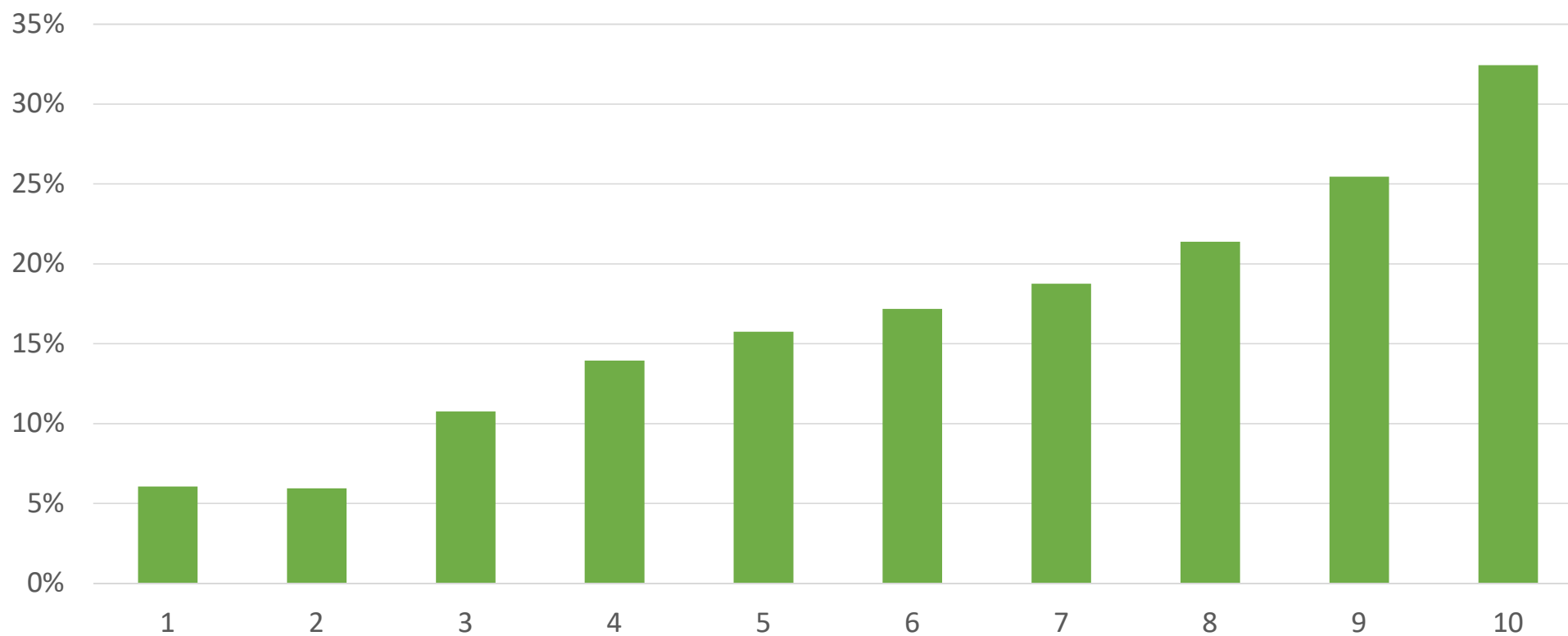
Quote di povertà delle famiglie distinte per genere, classi di età, cittadinanza e tipologia familiare (soglia di povertà al 40% del reddito equivalente mediano).
Anni 2002 e 2017.

	2002	2017
Genere		
<i>Femmine</i>	57,77%	53,15%
<i>Maschi</i>	42,23%	46,85%
Classi di età		
<i>< 40</i>	38,21%	42,09%
<i>40-60</i>	20,11%	36,43%
<i>60-75</i>	21,11%	10,64%
<i>> 75</i>	20,57%	10,84%
Cittadinanza		
<i>Italiana</i>	87,01%	62,70%
<i>Straniera</i>	12,99%	37,30%
Tipologia familiare		
<i>Famiglia unipersonale</i>	39,94%	36,29%
<i>Coppia senza figli</i>	17,13%	7,66%
<i>Coppia con figli</i>	16,58%	19,34%
<i>Famiglia monoparentale</i>	11,76%	13,59%
<i>Altra tipologia</i>	14,60%	23,11%

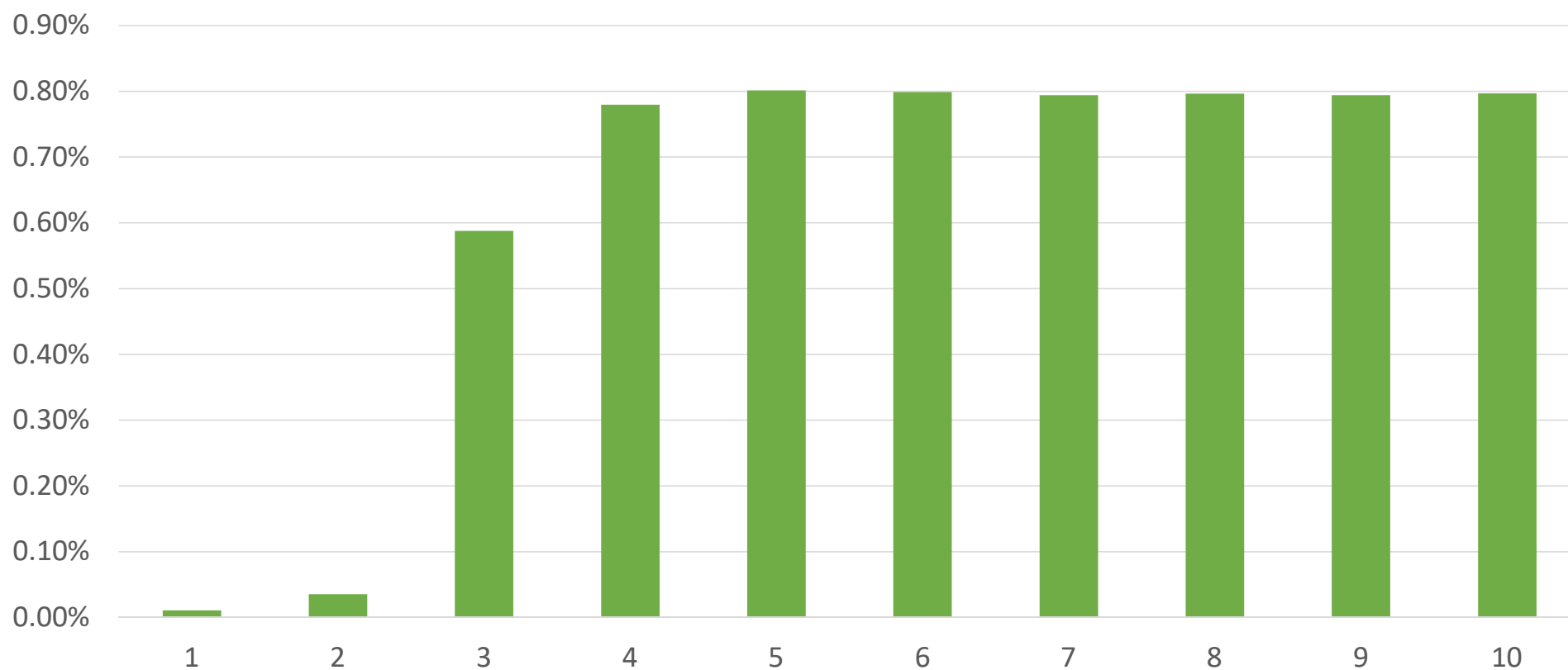
Diffusione della povertà tra le famiglie, distinte per quartiere (soglia di povertà al 40% del reddito equivalente mediano del Comune di Bologna). Valori %. Anno 2017.



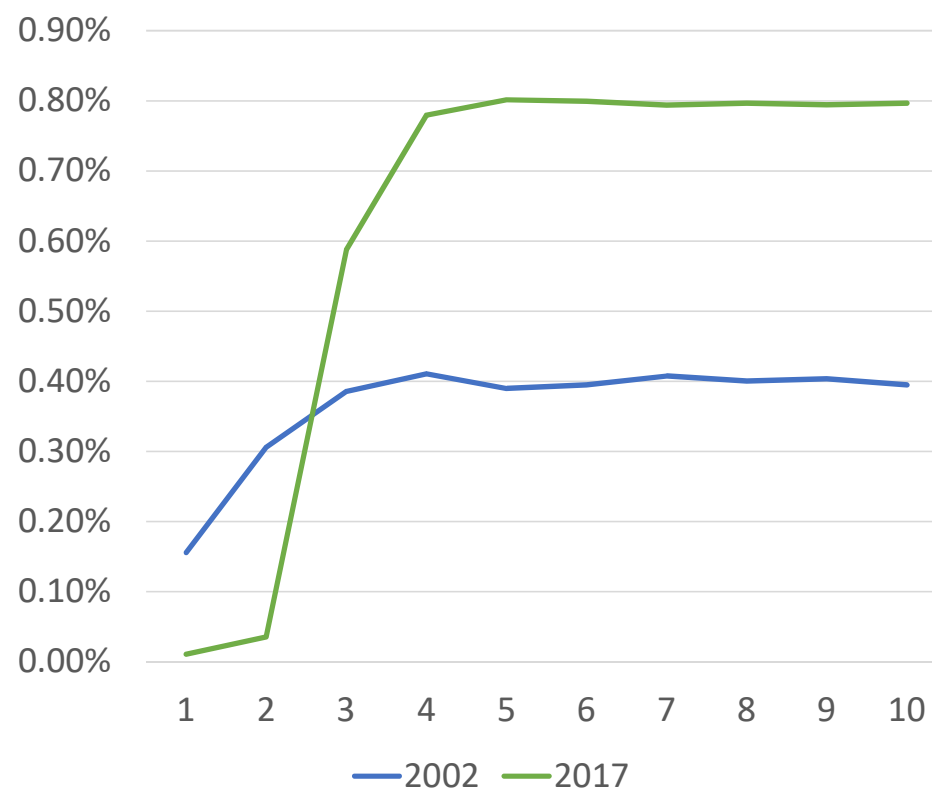
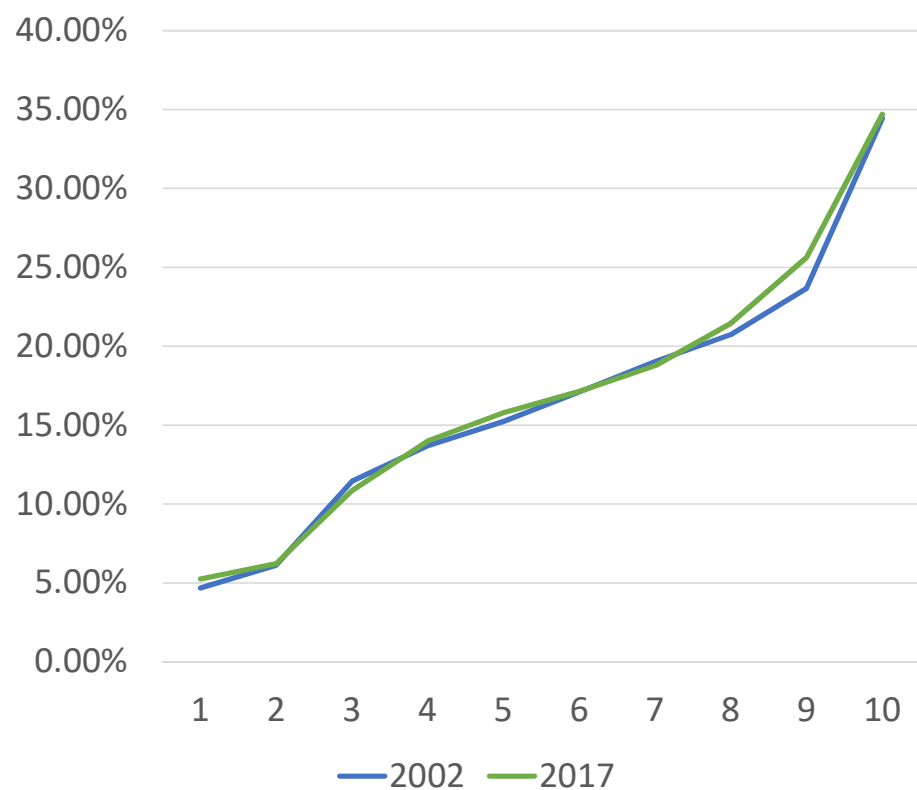
Incidenza dell'Irpef comprensiva dell'addizionale comunale per decili della distribuzione del reddito imponibile Irpef nel comune di Bologna. Anno 2017.



Incidenza dell'addizionale comunale Irpef per decili della distribuzione del reddito imponibile Irpef nel comune di Bologna. Anno 2017



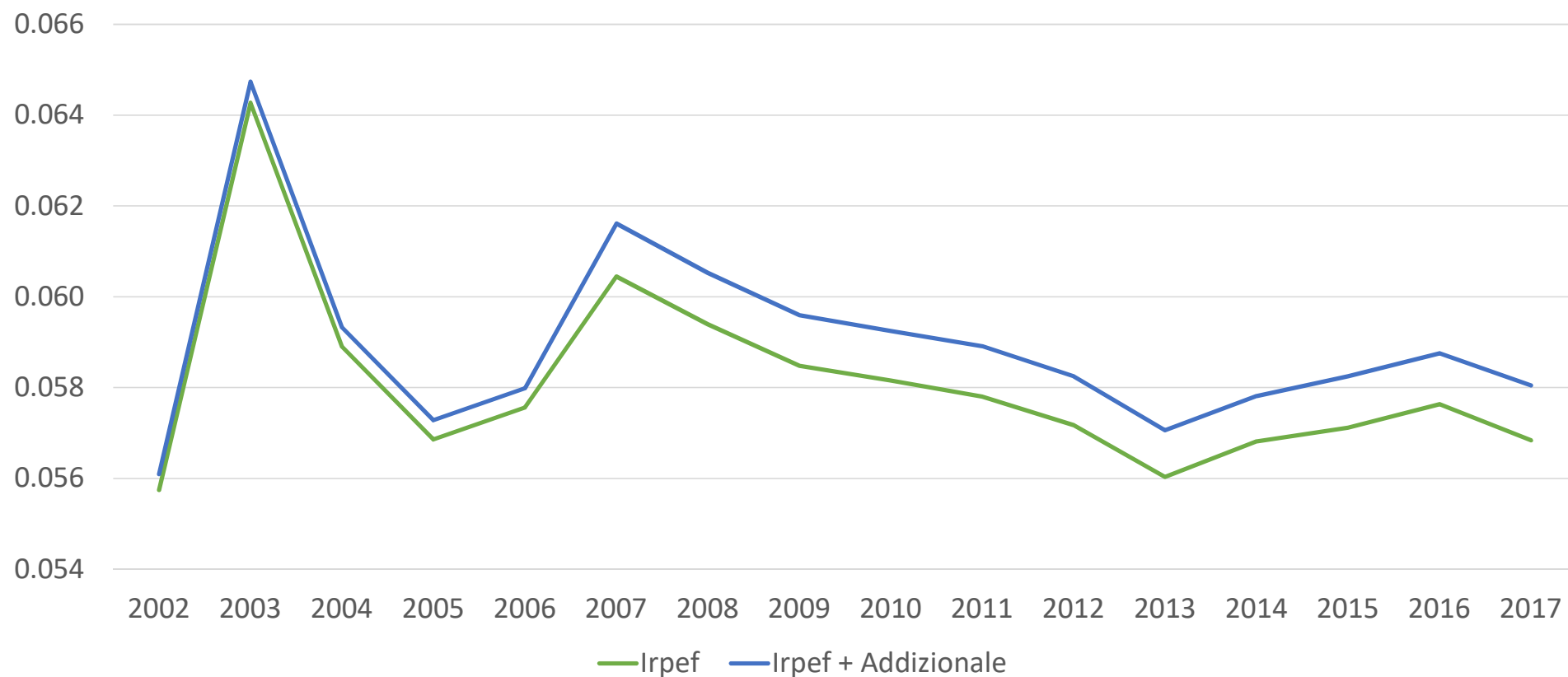
Incidenza dell'imposta erariale e dell'imposta locale per decili della distribuzione del reddito imponibile Irpef nel comune di Bologna. Anni 2002 e 2017.



Incidenza, progressività ed effetto redistributivo dell'imposta. Anni 2002 e 2017.

<i>Anni</i>	Incidenza Irpef	Incidenza Irpef + Addizionale	Indice di Kakwani	Indice di Reynolds- Smolensky Irpef	Indice di Reynolds- Smolensky Irpef + Addizionale
<i>2002</i>	0,2354	0,2394	0,1834	0,0557	0,0561
<i>2007</i>	0,2325	0,2390	0,2013	0,0604	0,0616
<i>2012</i>	0,2314	0,2379	0,1922	0,0572	0,0582
<i>2017</i>	0,2320	0,2396	0,1912	0,0568	0,0580

Impatto redistributivo dell'Irpef (erariale e comprensiva dell'addizionale comunale), misurato dall'indice di Reynolds-Smolensky. Anni 2002-2017.



Progressività dell'Irpef, misurata dall'indice di Kakwani. Anni 2002-2017.

