

## Andamento meteorologico dell'inverno a Bologna

- dati aggiornati a febbraio 2020 -

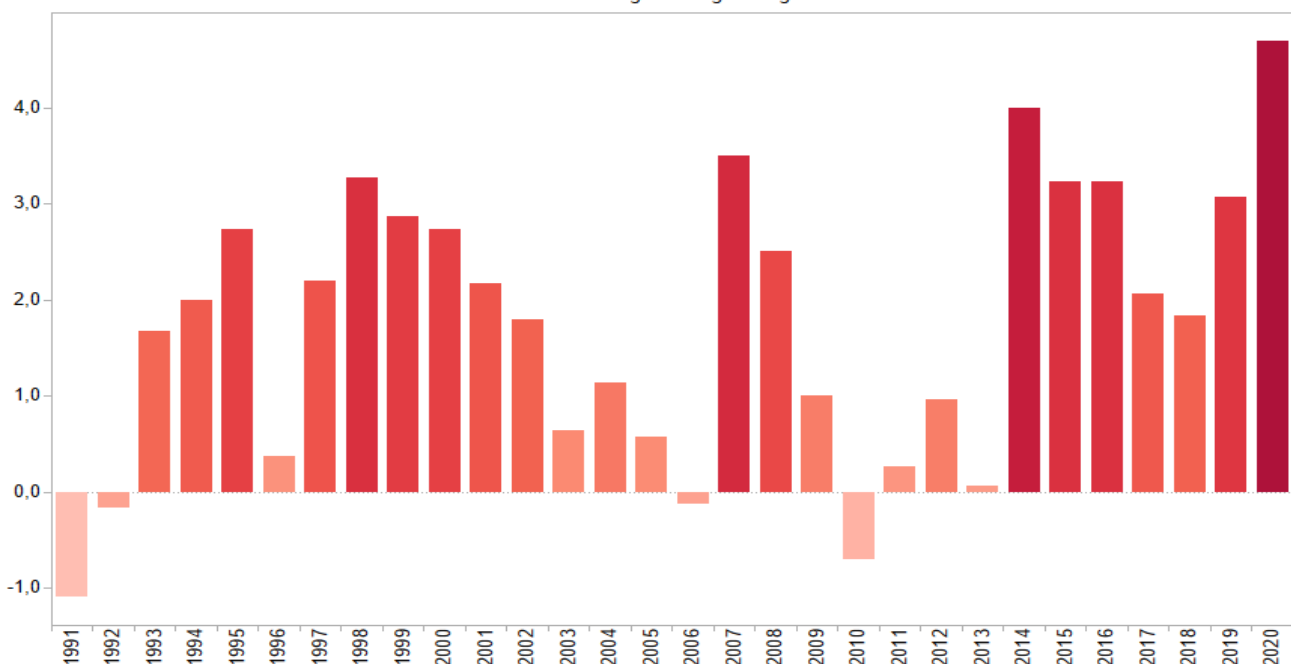
Per comprendere meglio gli andamenti climatici sono stati costruiti dei grafici delle "anomalie stagionali" degli ultimi anni. Per "anomalia" si intende la differenza tra un certo parametro meteorologico mediato su un certo periodo e l'equivalente grandezza riferita al "clima", cioè a ripetute misure su una scala temporale di lungo periodo.

Il clima preso a riferimento per i grafici è fornito dal sistema **CLINO** (**C**limate **N**orm dell'Organizzazione Meteorologica Mondiale) nella realizzazione dell'USAM (Ufficio Spazio Aereo e Meteorologia) [dell'Aeronautica Militare Italiana](#), calcolato per la stazione di Bologna - Borgo Panigale sul trentennio 1961-1990.

Nella seguente nota sono presentati anche i dati registrati dalla stazione collocata in piena area urbana (viale Silvani, 6) che, rispetto a quella di Borgo Panigale, collocata all'aeroporto, ci mostrano una realtà più vicina a quella da noi percepita.

Per quanto riguarda le temperature **medie massime**, l'inverno appena trascorso ha registrato valori decisamente superiori al clima di riferimento (+4,7 gradi la differenza rispetto al dato medio trentennale 1961-1990). È stato il mese di febbraio a registrare l'anomalia maggiore (+5,9 gradi), sebbene anche i mesi di gennaio e dicembre si siano collocati su valori di gran lunga superiori al clima di riferimento (rispettivamente +4,4 gradi e +3,8 gradi).

**Anomalia climatica stagionale delle medie mensili delle temperature massime giornaliere (°C) - Inverno**  
Stazione di Bologna - Borgo Panigale



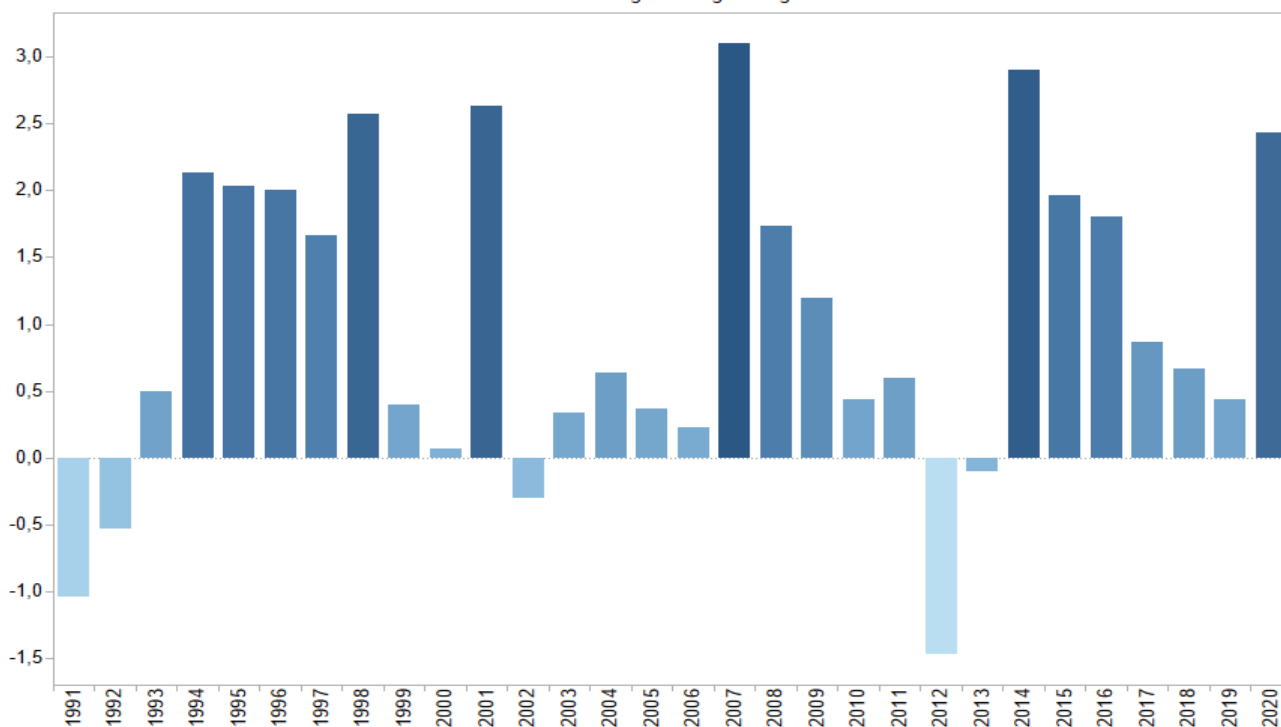
Nostra elaborazione su dati forniti da Arpaè - Agenzia regionale per la prevenzione, l'ambiente e l'energia dell'Emilia-Romagna - Servizio IdroMeteoClima AM-USAM - Aeronautica Militare Italiana - Ufficio Spazio Aereo e Meteorologia

Differenza medie mas..

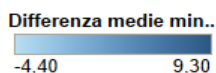


Anche le temperature **medie minime** sono risultate nel complesso della stagione più alte della media climatica trentennale: l'anomalia complessiva stagionale è stata infatti pari a +2,4 gradi. Il mese che più si è allontanato dal clima è stato dicembre (+2,8 gradi), seguito da febbraio (+2,4 gradi) e gennaio (+2,1 gradi).

**Anomalia climatica stagionale delle medie mensili delle temperature minime giornaliere (°C) - Inverno**  
Stazione di Bologna - Borgo Panigale



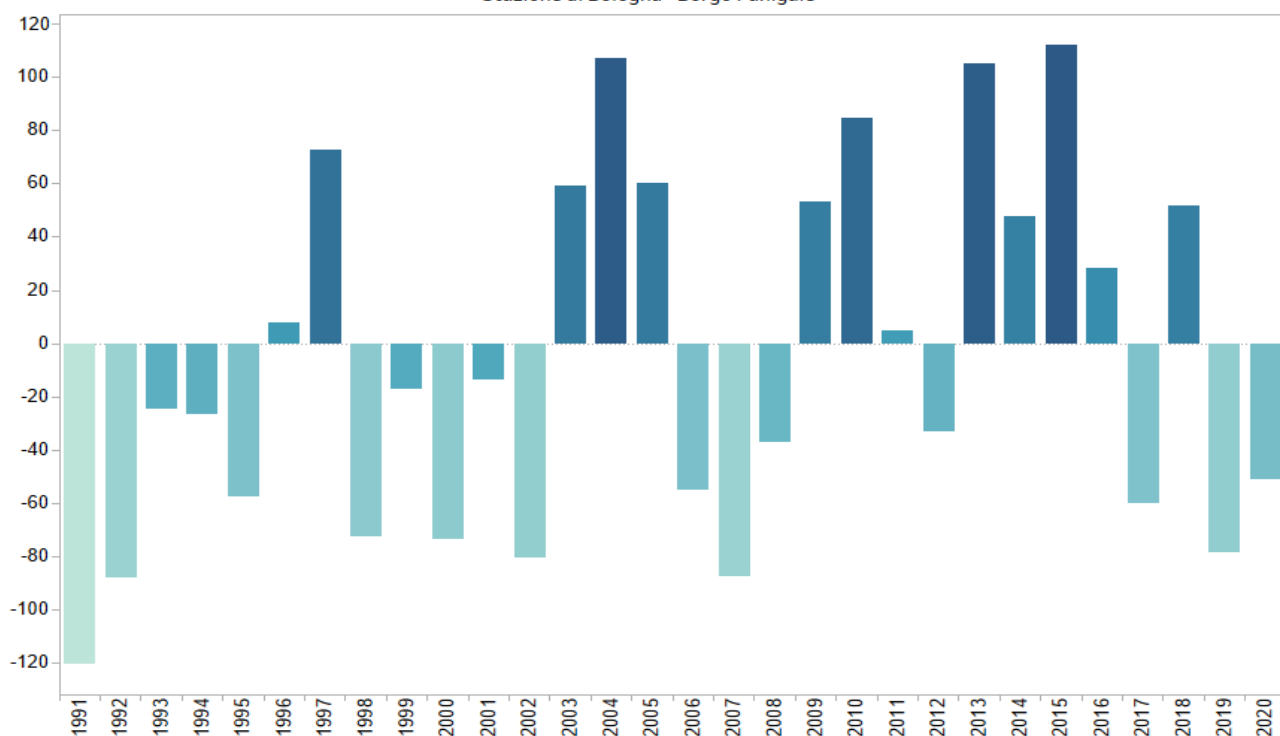
Nostra elaborazione su dati forniti da Arpae - Agenzia regionale per la prevenzione, l'ambiente e l'energia dell'Emilia-Romagna - Servizio IdroMeteoClima AM-USAM - Aeronautica Militare Italiana - Ufficio Spazio Aereo e Meteorologia



Per quanto riguarda le **precipitazioni** (98 i mm di precipitazioni nel complesso dei tre mesi) l'inverno appena trascorso ha manifestato un'anomalia negativa abbastanza elevata (-50,8 mm). Il mese di febbraio ha presentato l'anomalia più alta (-44,5 mm), mentre gennaio (-14,3 mm) e dicembre (+8 mm) hanno registrato valori maggiormente nella norma. Nel complesso del trimestre invernale sono stati 11 i **giorni piovosi**, 8,4 in meno rispetto alla media climatica. Il mese in cui ha piovuto di più è stato dicembre (8 giorni di pioggia), mentre nel mese di gennaio i giorni di pioggia sono stati 3. In febbraio non si è registrato alcun giorno di pioggia.

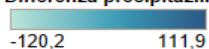
### Anomalia climatica stagionale delle precipitazioni (mm) - Inverno

Stazione di Bologna - Borgo Panigale



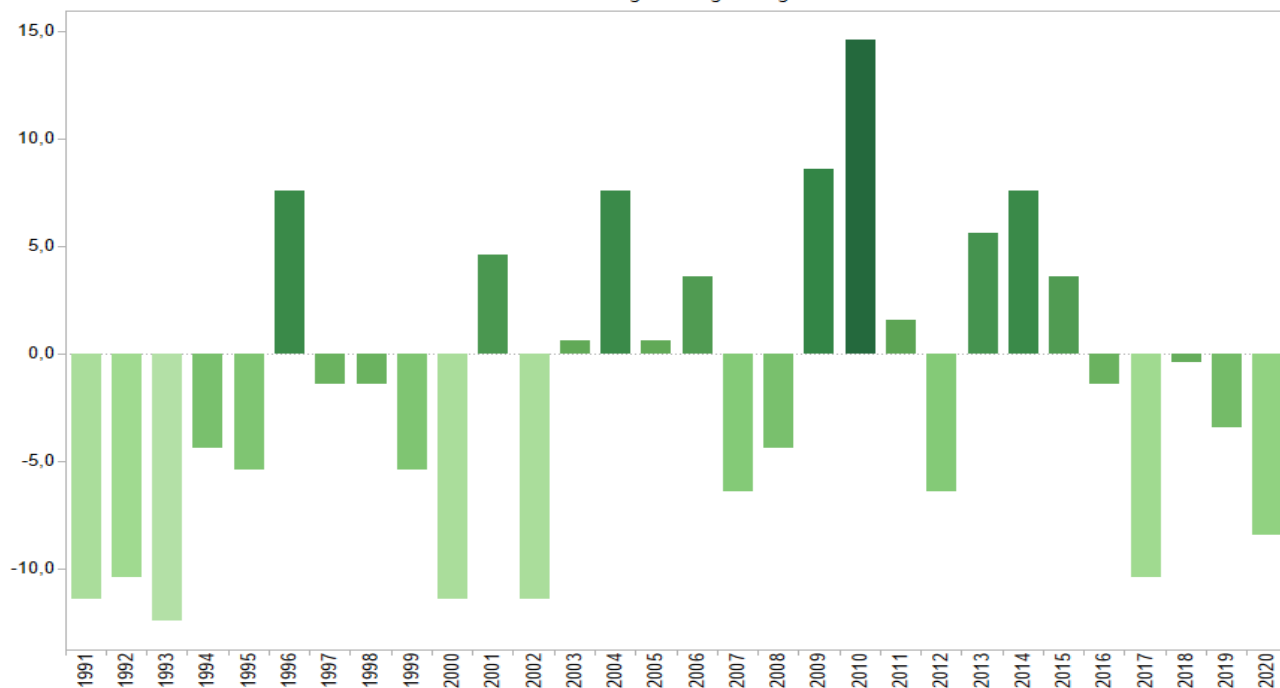
Nostra elaborazione su dati forniti da Arpae - Agenzia regionale per la prevenzione, l'ambiente e l'energia dell'Emilia-Romagna - Servizio IdroMeteoClima AM-USAM - Aeronautica Militare Italiana - Ufficio Spazio Aereo e Meteorologia

Differenza precipitazi..



### Anomalia climatica stagionale dei giorni di pioggia - Inverno

Stazione di Bologna - Borgo Panigale



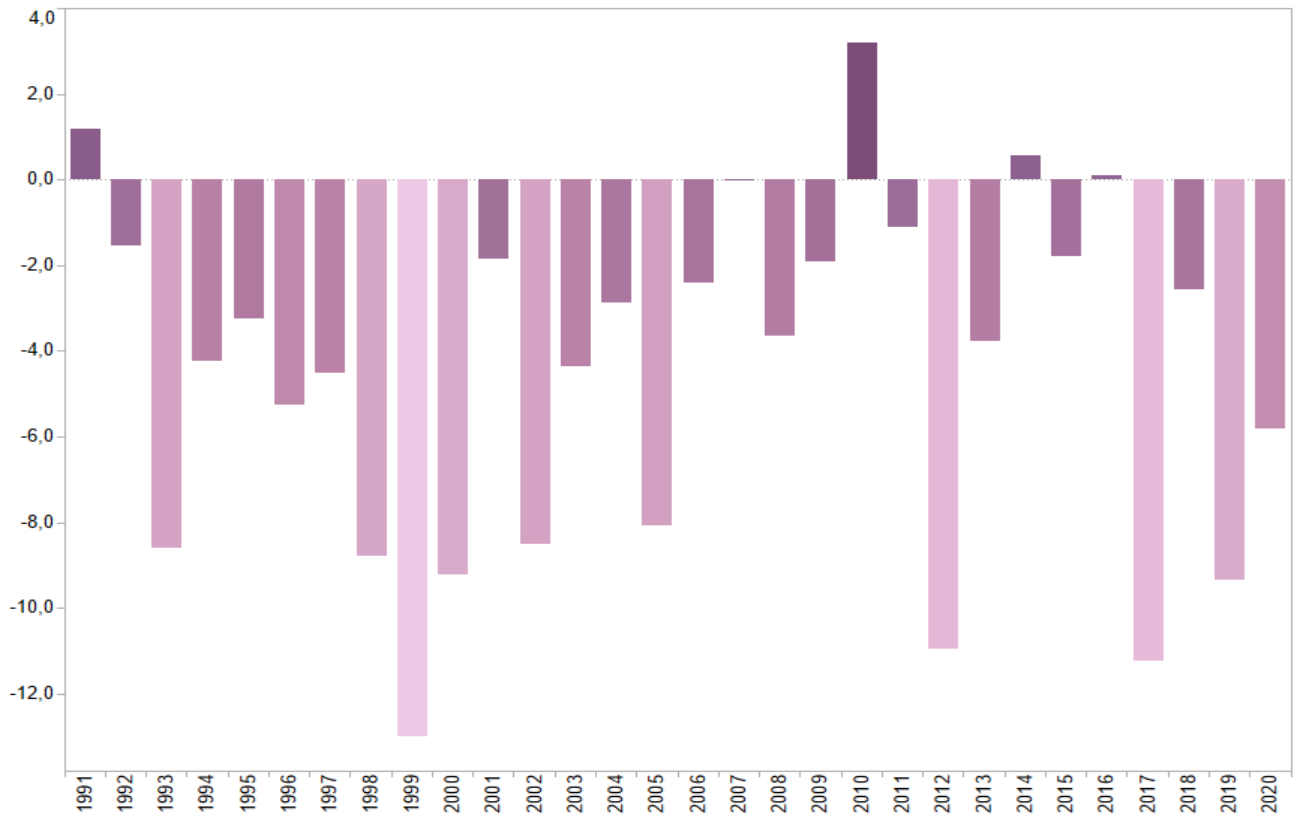
Nostra elaborazione su dati forniti da Arpae - Agenzia regionale per la prevenzione, l'ambiente e l'energia dell'Emilia-Romagna - Servizio IdroMeteoClima AM-USAM - Aeronautica Militare Italiana - Ufficio Spazio Aereo e Meteorologia

Differenza giorni piov..

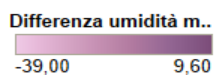


Nel complesso l'**umidità relativa media stagionale** risulta sotto la media climatica (-5,8% l'anomalia). Se gennaio ha registrato valori sostanzialmente in linea con il clima, il mese di febbraio è stato decisamente il più secco (-13,6% l'anomalia), mentre dicembre ha riportato uno scostamento, rispetto al clima, pari a -3,1% di umidità relativa.

**Anomalia climatica stagionale dei valori medi mensili dell'umidità relativa media giornaliera (%) - Inverno**  
Stazione di Bologna - Borgo Panigale



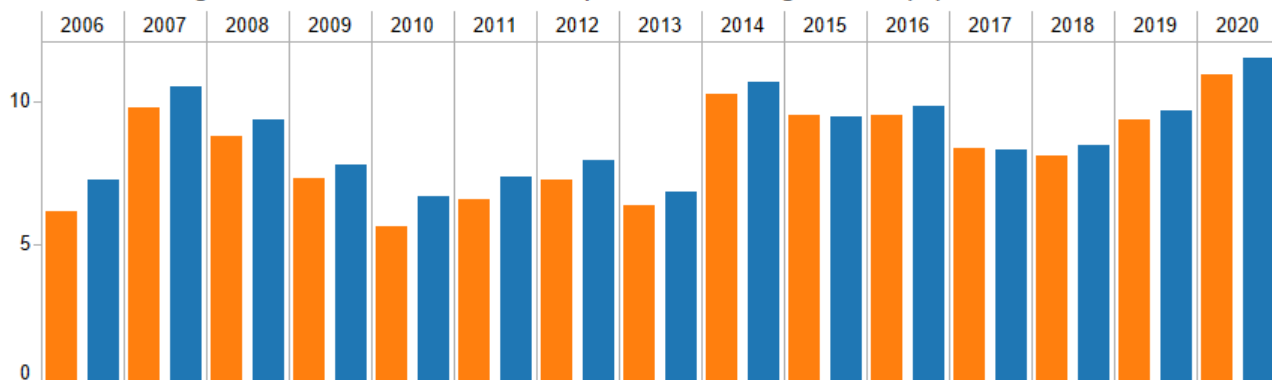
Nostra elaborazione su dati forniti da Arpae - Agenzia regionale per la prevenzione, l'ambiente e l'energia dell'Emilia-Romagna - Servizio IdroMeteoClima AM-USAM - Aeronautica Militare Italiana - Ufficio Spazio Aereo e Meteorologia



E' stato dunque un inverno abbastanza caldo con temperature massime e minime al di sopra delle medie climatiche, poco piovoso, soprattutto nel mese di febbraio, e con un tasso di umidità mediamente in linea con le stagioni invernali degli ultimi anni.

In città, come evidenziato dai dati registrati dalla centralina Area urbana, le temperature medie massime stagionali sono risultate sostanzialmente uguali a quelle verificate per la stazione di Borgo Panigale (+0,6 gradi lo scostamento tra le due stazioni). La stazione dell'Area urbana, rispetto a quella di Borgo Panigale, ha rilevato -13,4 mm di precipitazioni totali.

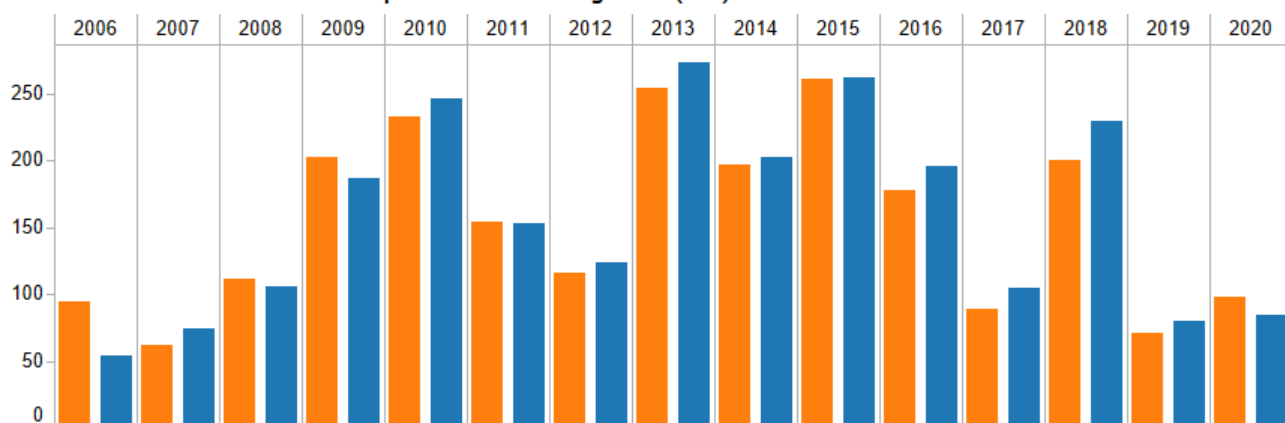
**Media stagionale delle medie mensili delle temperature massime giornaliere (°C) - serie storica. Inverno**



Nostre elaborazioni su dati forniti da Arpae - Agenzia regionale per la prevenzione, l'ambiente e l'energia dell'Emilia-Romagna - Servizio IdroMeteoClima AM-USAM - Aeronautica Militare Italiana - Ufficio Spazio Aereo e Meteorologia

**Nomi misure**  
■ Borgo Panigale  
■ Area Urbana

**Precipitazione totale stagionale (mm) - serie storica. Inverno**



Nostre elaborazioni su dati forniti da Arpae - Agenzia regionale per la prevenzione, l'ambiente e l'energia dell'Emilia-Romagna - Servizio IdroMeteoClima AM-USAM - Aeronautica Militare Italiana - Ufficio Spazio Aereo e Meteorologia

**Nomi misure**  
■ Borgo Panigale  
■ Area Urbana