



PREZZI AL CONSUMO

Gennaio 2020 – dati definitivi

- Nella città di Bologna per il mese Gennaio 2020 l'indice dei prezzi al consumo per l'intera collettività, al lordo dei tabacchi, ha fatto registrare una variazione mensile di +0,3% e un tasso tendenziale del +0,3%.
- In Gennaio sono in aumento su base annua le divisioni "Trasporti" (+3,3%), dell'"Istruzione" (+2,2%), dei "Servizi ricettivi e di ristorazione" (+1,7%), delle "Bevande alcoliche e tabacchi" (+1,5%), dei "Servizi sanitari e spese per la salute" (+1,3%), dei "Mobili e articoli per la casa" (+0,3%), dei "Prodotti alimentari e bevande analcoliche" (+0,1%) e dell' "Abbigliamento e calzature" (+0,1%); viceversa i prezzi sono diminuiti per le divisioni delle "Comunicazioni" (-6,6%), di "Abitazione, acqua, elettricità e combustibili" (-3,8%), di "Ricreazione, spettacoli e cultura" (-1,2%) e degli "Altri beni e servizi" (-0,1%).
- Più contenuto il calo dell'inflazione annua dei Beni (da -0,5% a -0,3%) mentre risulta in aumento quella dei Servizi (da +0,1% a +0,9%). La componente di fondo, che esclude gli alimentari e i prodotti energetici è al +0,6%.
- In aumento i prezzi dei prodotti acquistati con maggior frequenza dai consumatori (da +0,7% a +1,1%), in ripresa i prezzi dei beni acquistati con media frequenza (da -0,9% a -0,5%), in aumento i prezzi dei prodotti a bassa frequenza di acquisto (da -0,4% a +0,4%).

Link utili

<http://inumeridibolognametropolitana.it/>

<https://www.istat.it/it/prezzi>

<https://rivaluta.istat.it/Rivaluta/>

PROSSIMA DIFFUSIONE

16 Marzo ore 10:00

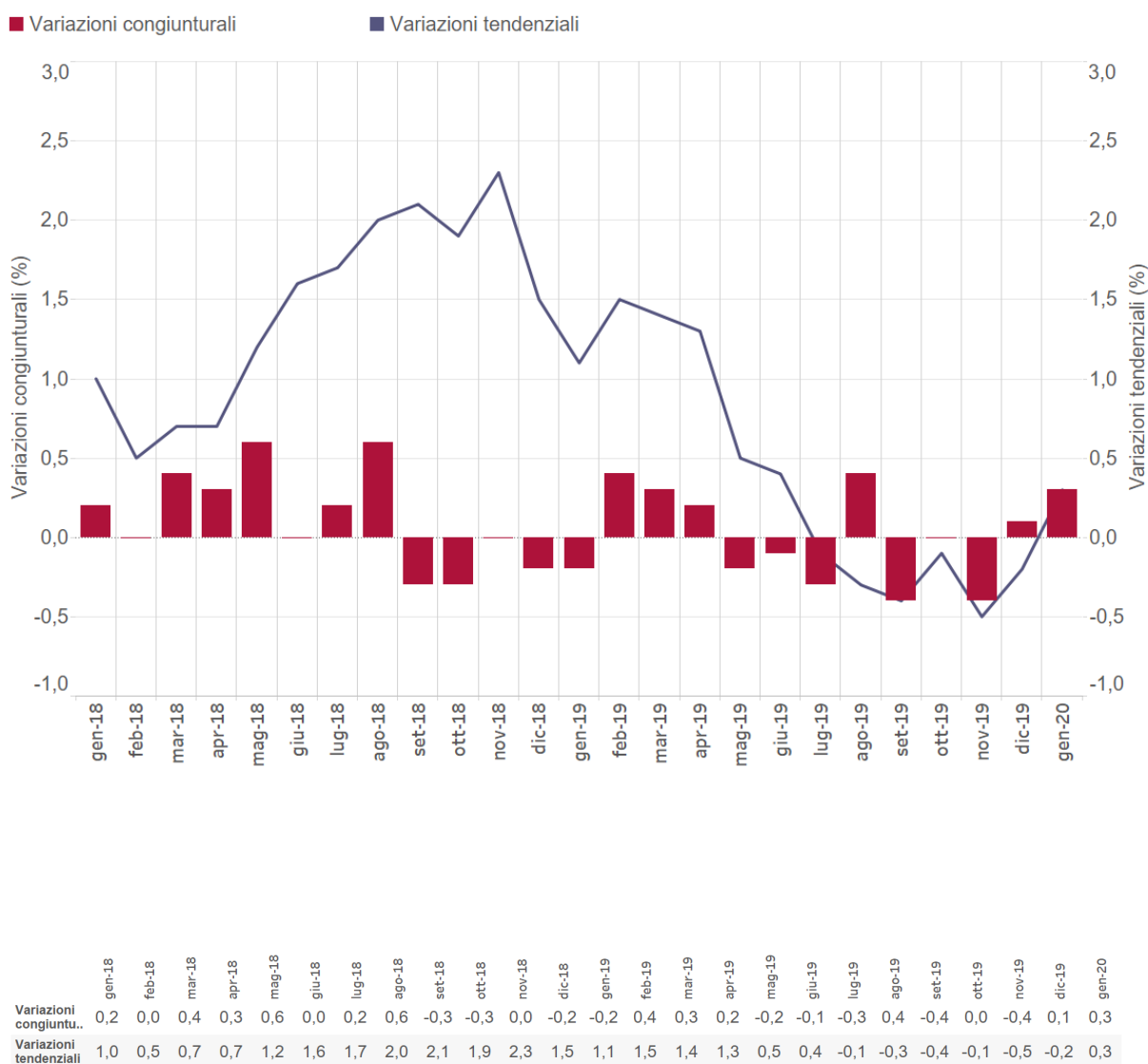
L'INDICE GENERALE

A **Bologna** nel mese di **Gennaio 2020** l'indice dei prezzi al consumo per l'intera collettività ha fatto registrare una **variazione mensile del +0,3%** e un **tasso tendenziale del +0,3%**.

Nel mese di Dicembre la variazione mensile è stata di +0,1%, il tasso tendenziale è risultato del -0,2% (Figura 1 e Tabella1).

FIGURA 1. INDICE DEI PREZZI AL CONSUMO

Gennaio 2018- Gennaio 2020, variazioni percentuali congiunturali e tendenziali (base 2015=100)



LE DIVISIONI DI SPESA

FIGURA 2. INDICE DEI PREZZI AL CONSUMO NIC PER DIVISIONE DI SPESA

Gennaio 2020, variazioni percentuali tendenziali (base 2015=100)

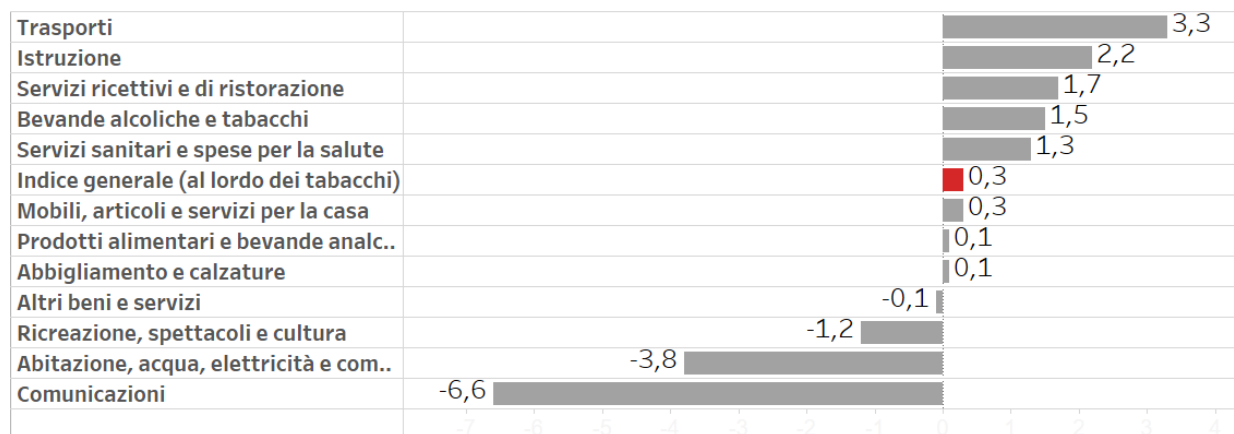


TABELLA 1. INDICE DEI PREZZI AL CONSUMO NIC PER DIVISIONE DI SPESA

Gennaio 2020, pesi, variazioni percentuali congiunturali e tendenziali (base 2015=100)

Descrizione	Pesi	Variazioni congiunturali		Variazioni tendenziali	
		dic-19	gen-20	dic-19	gen-20
Indice generale (al lordo dei tabacchi)	1.000.000	0,1	0,3	-0,2	0,3
Prodotti alimentari e bevande analc..	137.559	0,1	0,9	0,0	0,1
Bevande alcoliche e tabacchi	26.794	-1,3	1,3	1,0	1,5
Abbigliamento e calzature	68.095	0,0	0,0	-0,4	0,1
Abitazione, acqua, elettricità e com..	100.497	0,1	0,1	-3,0	-3,8
Mobili, articoli e servizi per la casa	69.065	0,4	-0,1	0,3	0,3
Servizi sanitari e spese per la salute	97.299	0,0	1,0	0,4	1,3
Trasporti	160.336	0,8	0,4	1,4	3,3
Comunicazioni	22.398	0,1	0,0	-6,6	-6,6
Ricreazione, spettacoli e cultura	88.136	1,9	-1,4	0,3	-1,2
Istruzione	11.366	0,0	0,0	2,2	2,2
Servizi ricettivi e di ristorazione	121.170	-1,4	0,6	-0,6	1,7
Altri beni e servizi	97.285	-0,2	0,2	0,1	-0,1

TABELLA 1a. INDICE DEI PREZZI AL CONSUMO NIC PER LA DIVISIONE “Prodotti alimentari e bevande analcoliche”.

Gennaio 2020, variazioni congiunturali e tendenziali per classi di prodotti

	Variazioni congiunturali	Variazioni tendenziali
Oli e grassi	2,6	3,3
Pesci e prodotti ittici	2,3	0,7
Vegetali	2,0	-1,1
Caffè, tè e cacao	1,5	-1,4
Acque minerali, bevande analcoliche, succhi di frutta e verdura	1,2	-3,0
Latte, formaggi e uova	1,0	0,7
Prodotti alimentari n.a.c.	0,8	-0,7
Zucchero, confetture, miele, cioccolato e dolci	0,8	0,6
Carni	0,6	2,2
Frutta	0,5	-0,3
Pane e cereali	-0,5	-1,7

TABELLA 2. INDICE DEI PREZZI AL CONSUMO NIC

Classi di prodotto con *variazioni congiunturali positive* (ordine decrescente)

Bevande alcoliche e tabacchi	Vini
	Alcolici
	Birre
Abbigliamento e calzature	Servizi di lavanderia, riparazione e noleggio abiti
	Scarpe ed altre calzature
	Indumenti
Abitazione, acqua, elettricità e combustibili	Gas
	Combustibili solidi
	Prodotti per la riparazione e la manutenzione della casa
	Affitti reali per l'abitazione principale
Mobili, articoli e servizi per la casa	Beni non durevoli per la casa
	Servizi per la pulizia e la manutenzione della casa
	Piccoli utensili ed accessori vari
	Grandi apparecchi domestici elettrici e non
Servizi sanitari e spese per la salute	Servizi ospedalieri
	Attrezzature ed apparecchi terapeutici
Trasporti	Trasporto marittimo e per vie d'acqua interne
	Altri servizi relativi ai mezzi di trasporto privati
	Acquisto di altri servizi di trasporto
	Motocicli e ciclomotori
	Automobili
	Carburanti e lubrificanti per mezzi di trasporto privati
Comunicazioni	Servizi postali
	Apparecchi telefonici e telefax
Ricreazione, spettacoli e cultura	Supporti di registrazione
	Apparecchi di ricezione, registrazione e riproduzione di suoni e immagini
	Apparecchi fotografici e cinematografici e strumenti ottici
	Apparecchi per il trattamento dell'informazione
	Servizi veterinari e altri servizi per animali domestici
	Articoli di cartoleria e materiale da disegno
	Articoli sportivi, per campeggio e attività ricreative all'aperto
	Giornali e periodici
	Servizi culturali
	Servizi di alloggio
Servizi ricettivi e di ristorazione	Ristoranti, bar e simili
	Gioielleria ed orologeria
	Altri apparecchi non elettrici, articoli e prodotti per la cura della persona
	Assistenza sociale
	Altri servizi n.a.c.
Altri beni e servizi	Altri effetti personali

TABELLA 2a. INDICE DEI PREZZI AL CONSUMO NICClassi di prodotto con *variazioni congiunturali negative* (ordine decrescente).

Abitazione, acqua, elettricità e combustibili	Energia elettrica
	Altri servizi per l'abitazione n.a.c.
Mobili, articoli e servizi per la casa	Piccoli elettrodomestici
	Riparazione di apparecchi per la casa
	Grandi utensili ed attrezzature per la casa ed il giardino
	Mobili e arredi
	Articoli tessili per la casa
Servizi sanitari e spese per la salute	Altri prodotti medicali
Trasporti	Trasporto passeggeri su rotaia
	Trasporto aereo passeggeri
Ricreazione, spettacoli e cultura	Pacchetti vacanza
	Animali domestici e relativi prodotti
	Libri
	Giochi, giocattoli e hobby
	Servizi ricreativi e sportivi
Altri beni e servizi	Altri servizi finanziari n.a.c.
	Apparecchi elettrici per la cura della persona
	Servizi assicurativi connessi all'abitazione

TABELLA 2b. INDICE DEI PREZZI AL CONSUMO NICClassi di prodotto con *variazioni congiunturali nulle*.

Bevande alcoliche e tabacchi	Tabacchi
Abbigliamento e calzature	Altri articoli d'abbigliamento e accessori per l'abbigliamento
	Riparazione e noleggio calzature
Abitazione, acqua, elettricità e combustibili	Servizi per la riparazione e manutenzione della casa
	Fornitura acqua
	Raccolta rifiuti
	Raccolta acque di scarico
Mobili, articoli e servizi per la casa	Tappeti e altri rivestimenti per pavimenti
	Riparazione di mobili, arredi e rivestimenti per pavimenti
	Cristalleria, stoviglie e utensili domestici
Servizi sanitari e spese per la salute	Prodotti farmaceutici
	Servizi medici
	Servizi dentistici
	Servizi paramedici
Trasporti	Biciclette
	Pezzi di ricambio e accessori per mezzi di trasporto privati
	Manutenzione e riparazione mezzi di trasporto privati
	Trasporto passeggeri su strada
	Trasporto multimodale passeggeri

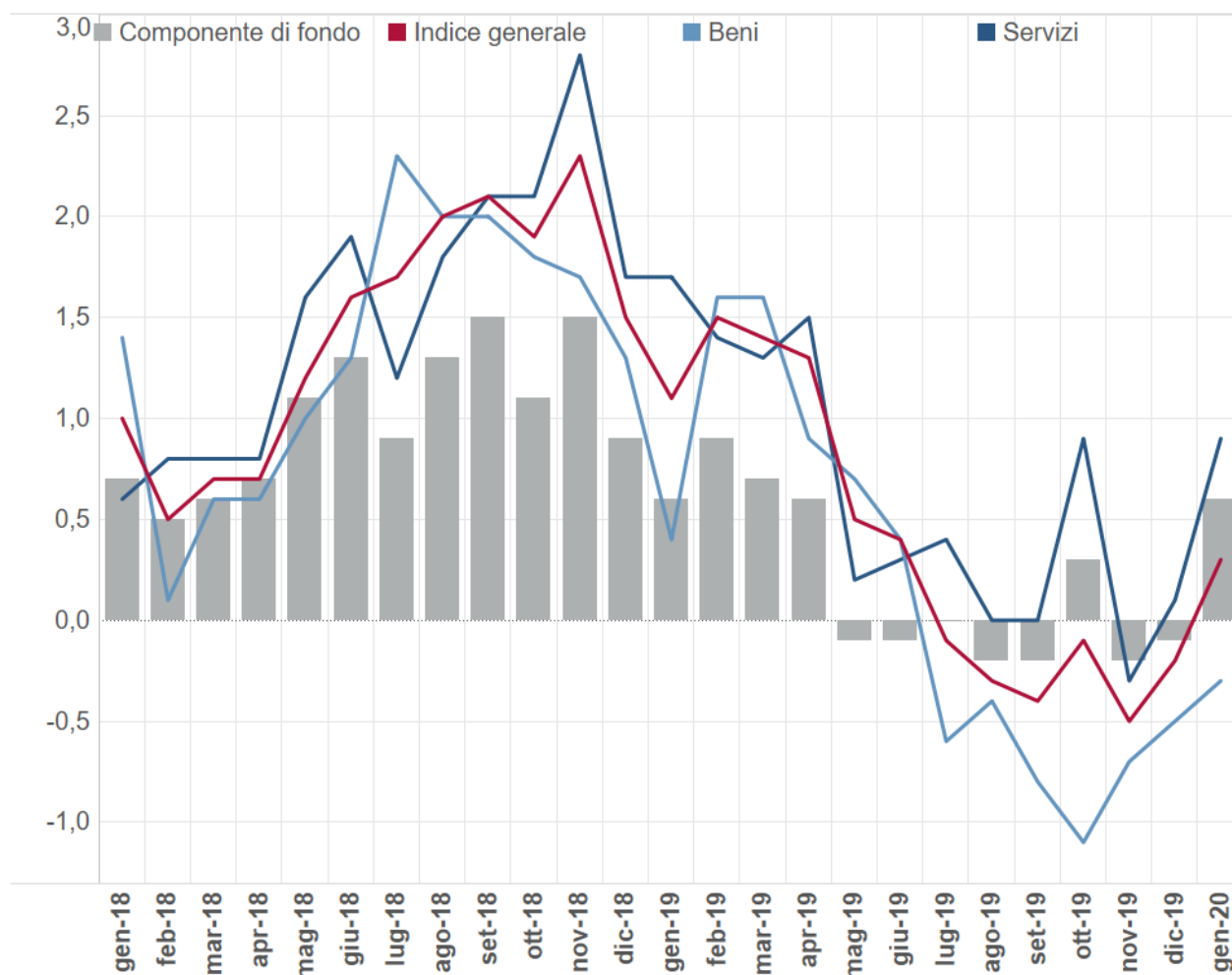
TABELLA 2b (continua). INDICE DEI PREZZI AL CONSUMO NIC
 Classi di prodotto con *variazioni congiunturali nulle*.

Comunicazioni	Servizi di telefonia e telefax
Ricreazione, spettacoli e cultura	Beni durevoli per ricreazione all'aperto
	Strumenti musicali e beni durevoli per ricreazione al coperto
	Articoli per giardinaggio, piante e fiori
	Giochi, lotterie e scommesse
Istruzione	Scuola dell'infanzia ed istruzione primaria
	Istruzione secondaria
	Istruzione universitaria
	Corsi d'istruzione e di formazione
Servizi ricettivi e di r..	Mense
Altri beni e servizi	Servizi di parrucchiere e trattamenti di bellezza
	Assicurazioni sui mezzi di trasporto

LE TIPOLOGIE DI PRODOTTO

A Gennaio il tasso tendenziale dei Beni ha un calo più contenuto (da -0,5% a -0,3%); l'inflazione dei Servizi si porta al +0,9%. La componente di fondo, che esclude gli alimentari e i prodotti energetici, si porta al +0,6% (Figura 3).

FIGURA 3. INDICE DEI PREZZI AL CONSUMO NIC PER CATEGORIE DI PRODOTTO
Gennaio 2018- Gennaio 2020, variazioni percentuali tendenziali (base 2015=100)



Stabili i prezzi dei Beni energetici (-2,9%), aumentano meno in termini congiunturali (da +0,4% a +0,3%). Nulle le variazioni dei prezzi dei Beni alimentari, in aumento i prezzi in termini congiunturali (+1,1%). L'inflazione degli Altri beni risulta positiva (+0,1%), effetto di un aumento dei prezzi dei Beni semidurevoli (da +0,9% a +1,2%), dei Beni non durevoli (da -0,2% a +0,3%) e di un calo più contenuto dei prezzi dei Beni durevoli (da -0,7% a -0,6%). Risulta stabile al +2,9% l'inflazione dei Tabacchi (Tabella 2).

TABELLA 3. INDICE DEI PREZZI AL CONSUMO NIC PER TIPOLOGIA DI PRODOTTO – BENI
Gennaio 2020, pesi, variazioni percentuali congiunturali e tendenziali (base 2015=100)

Descrizione	Pesi	Variazioni congiunturali		Variazioni tendenziali	
		dic-19	gen-20	dic-19	gen-20
Beni	508.518	0,0	0,5	-0,5	-0,3
Beni alimentari	147.865	-0,2	1,1	-0,2	0,0
Beni energetici	83.678	0,4	0,3	-2,9	-2,9
Tabacchi	16.488	0,0	0,0	2,9	2,9
Altri beni	260.487	0,0	0,3	-0,1	0,1
Beni durevoli	99.334	0,2	0,3	-0,7	-0,6
Beni non durevoli	61.731	0,1	0,3	0,9	1,2
Beni semidurevoli	99.422	-0,2	0,3	-0,2	0,3

A Gennaio il comparto dei Servizi ha una variazione positiva (+0,9%). In aumento i prezzi relativi dei prezzi dei Servizi relativi ai trasporti (dal +1% al +3%), ai Servizi ricreativi, culturali e per la cura della persona (dal +0,3% al +1%) e a quelli dei Servizi vari che passano dal +0,5% al +1%. I Servizi relativi alle Comunicazioni passano dal -5,7% al -5,2%; ancora in calo i prezzi dei Servizi relativi all'abitazione, si passa dal -0,7% al -0,8%.

TABELLA 4. INDICE DEI PREZZI AL CONSUMO NIC PER TIPOLOGIA DI PRODOTTO – SERVIZI
Gennaio 2020, pesi, variazioni percentuali congiunturali e tendenziali (base 2015=100)

Descrizione	Pesi	Variazioni congiunturali		Variazioni tendenziali	
		dic-19	gen-20	dic-19	gen-20
Servizi	491.482	0,2	0,1	0,1	0,9
Servizi relativi all'abitazione	70.881	0,0	0,0	-0,7	-0,8
Servizi relativi alle comunicazioni	15.335	0,2	0,1	-5,7	-5,2
Servizi ricreativi, culturali e per la cura della persona	186.663	0,0	-0,5	0,3	1,0
Servizi relativi ai trasporti	84.561	1,3	0,1	1,0	3,0
Servizi vari	134.042	0,0	0,7	0,5	1,1

I PRODOTTI PER FREQUENZA DI ACQUISTO

In aumento i prezzi dei prodotti acquistati con maggior frequenza dai consumatori (da +0,7% a +1,1%).

Questa tipologia interessa i prodotti e servizi di uso pressoché quotidiano, quali i generi alimentari, le bevande analcoliche e alcoliche, i tabacchi, le spese per l'affitto, i beni non durevoli per la casa, i servizi per la pulizia e manutenzione della casa, i carburanti, i trasporti urbani, i giornali e i periodici, i servizi di ristorazione, le spese di assistenza.

In ripresa i prezzi dei beni acquistati con media frequenza (da -0,9% a -0,5%, il tasso annuo). L'aggregazione comprende tra le altre, le spese per l'abbigliamento, le tariffe elettriche e quelle relative all'acqua potabile e lo smaltimento dei rifiuti, i medicinali, i servizi medici e quelli dentistici, i trasporti stradali, ferroviari, marittimi e aerei, i servizi postali e telefonici, i servizi ricreativi e culturali, i pacchetti vacanze, i libri, gli alberghi e gli altri servizi di alloggio.

In aumento i prezzi dei prodotti a bassa frequenza di acquisto (da -0,4% a +0,4%, il tasso annuo). Questa tipologia comprende gli elettrodomestici, i servizi ospedalieri, l'acquisto dei mezzi di trasporto, i servizi di trasloco, gli apparecchi audiovisivi, fotografici e informatici, gli articoli sportivi. (Tabella 4 e Figura 4).

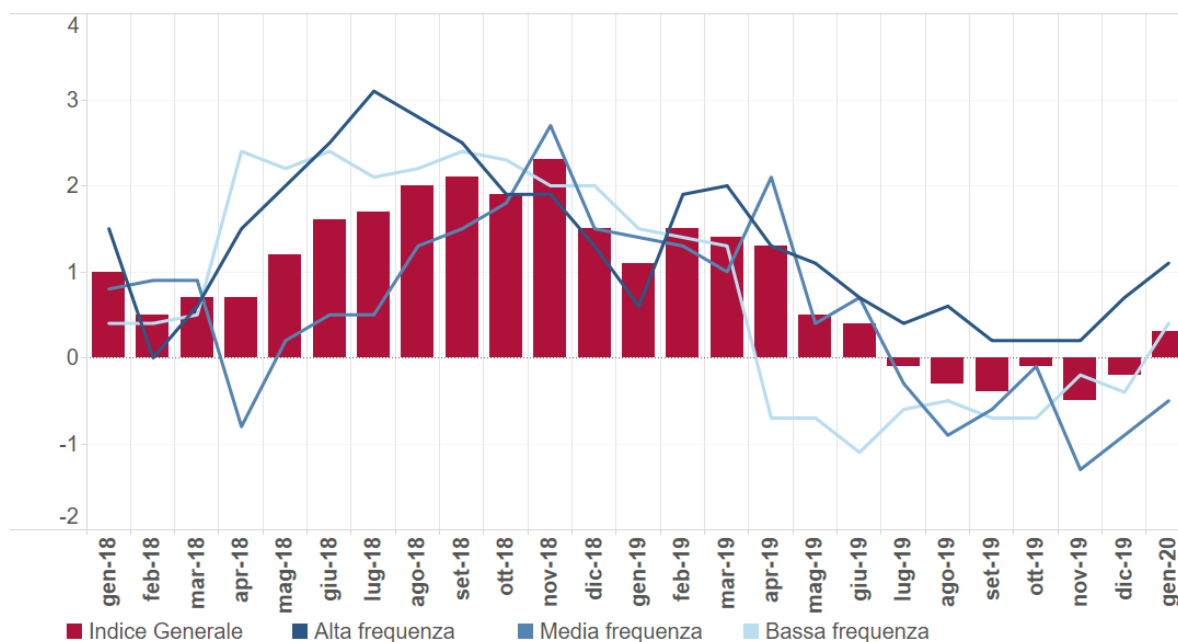
TABELLA 5. INDICE DEI PREZZI AL CONSUMO NIC PER PRODOTTI A DIVERSA FREQUENZA DI ACQUISTO

Gennaio 2020, pesi, variazioni percentuali congiunturali e tendenziali (base 2015=100)

Descrizione	Pesi	Variazioni congiunturali		Variazioni tendenziali	
		dic-19	gen-20	dic-19	gen-20
Indice generale (al lordo dei tabacchi)	1.000.000	0,1	0,3	-0,2	0,3
Alta frequenza d'acquisto	371.468	0,1	0,6	0,7	1,1
Media frequenza d'acquisto	423.865	0,2	-0,2	-0,9	-0,5
Bassa frequenza d'acquisto	204.667	0,0	0,9	-0,4	0,4

FIGURA 4. INDICE DEI PREZZI AL CONSUMO NIC PER PRODOTTI A DIVERSA FREQUENZA DI ACQUISTO

Gennaio 2018 - Gennaio 2020, variazioni percentuali tendenziali (base 2015=100)



GLOSSARIO

Altri beni: comprendono i beni di consumo ad esclusione dei beni alimentari, dei beni energetici e dei tabacchi.

Beni alimentari: comprendono oltre ai generi alimentari (come, ad esempio, il pane, la carne, i formaggi), le bevande analcoliche e quelle alcoliche.

Beni durevoli: includono le autovetture, gli articoli di arredamento, gli elettrodomestici.

Beni non durevoli: comprendono i detergenti per la pulizia della casa, i prodotti per la cura della persona, i medicinali.

Beni semidurevoli: comprendono i capi di abbigliamento, le calzature, i libri.

Componente di fondo: viene calcolata escludendo i beni alimentari non lavorati e i beni energetici.

Prodotti ad alta frequenza di acquisto: includono, oltre ai generi alimentari, le bevande alcoliche e analcoliche, i tabacchi, le spese per l'affitto, i beni non durevoli per la casa, i servizi per la pulizia e manutenzione della casa, i carburanti, i trasporti urbani, i giornali e i periodici, i servizi di ristorazione, le spese di assistenza.

Prodotti a media frequenza di acquisto: comprendono, tra gli altri, le spese di abbigliamento, le tariffe elettriche e quelle relative all'acqua potabile e lo smaltimento dei rifiuti, i medicinali, i servizi medici e quelli dentistici, i trasporti stradali, ferroviari marittimi e aerei, i servizi postali e telefonici, i servizi ricreativi e culturali, i pacchetti vacanze, i libri, gli alberghi e gli altri servizi di alloggio.

Prodotti a bassa frequenza di acquisto: comprendono gli elettrodomestici, i servizi ospedalieri, l'acquisto dei mezzi di trasporto, i servizi di trasloco, gli apparecchi audiovisivi, fotografici e informatici, gli articoli sportivi.

Servizi relativi all'abitazione: comprendono i servizi di riparazione, la pulizia e la manutenzione della casa, la tariffa per i rifiuti solidi, la tariffa per la raccolta acque reflue, il canone d'affitto, le spese condominiali.

Servizi relativi alle comunicazioni: comprendono i servizi di telefonia e i servizi postali.

Servizi ricreativi, culturali e per la cura della persona: comprendono i pacchetti vacanza, i servizi di alloggio, i ristoranti, bar e simili, le mense, la riparazione di apparecchi audiovisivi, fotografici e informatici, i servizi per l'abbigliamento, i servizi per l'igiene personale, i servizi ricreativi e culturali vari, i concorsi e le lotterie.

Servizi relativi ai trasporti: comprendono i trasporti aerei, marittimi, ferroviari, e stradali, i servizi di manutenzione e riparazione di mezzi di trasporto, le assicurazioni sui mezzi di trasporto.

Servizi relativi ai trasporti: comprendono i trasporti aerei, marittimi, ferroviari, e stradali, i servizi di manutenzione e riparazione di mezzi di trasporto, le assicurazioni sui mezzi di trasporto.

Servizi vari: comprendono l'istruzione, i servizi medici, i servizi per l'assistenza, i servizi finanziari; professioni liberali; servizio funebre; assicurazioni sugli infortuni.

Variazione congiunturale: variazione rispetto al periodo precedente.

Variazione tendenziale: variazione rispetto allo stesso periodo dell'anno precedente.