



## **PREZZI AL CONSUMO**

### **Febbraio 2020 – dati definitivi**

- Nella città di Bologna per il mese febbraio 2020 l'indice dei prezzi al consumo per l'intera collettività, al lordo dei tabacchi, ha fatto registrare una variazione mensile di -0,2% e un tasso tendenziale del -0,3%.
- In febbraio sono in aumento su base annua le divisioni dell'“Istruzione” (+2,2%), dei “Trasporti” (+1,8%), dei “Servizi sanitari e spese per la salute” (+1,3%), dei “Mobili e articoli per la casa” (+0,6%), dei “Servizi ricettivi e di ristorazione” (+0,3%), delle “Bevande alcoliche e tabacchi” (+0,3%), dell' “Abbigliamento e calzature” (+0,2%) e degli “Altri beni e servizi” (+0,1%); viceversa i prezzi sono diminuiti per le divisioni delle “Comunicazioni” (-4,5%), di “Abitazione, acqua, elettricità e combustibili” (-3,9%) e di “Ricreazione, spettacoli e cultura” (-1,7%) e dei “Prodotti alimentari e bevande analcoliche” (-1%).
- Il tasso tendenziale dei Beni ha un ulteriore calo (da -0,3% a -0,9%); l'inflazione dei Servizi si porta al +0,5%. La componente di fondo, che esclude gli alimentari e i prodotti energetici, si porta al +0,1%.
- A febbraio un aumento più contenuto per i prezzi dei prodotti acquistati con maggior frequenza dai consumatori (da +1,1% a +0,4%). In calo i prezzi dei beni acquistati con media frequenza (da -0,5% a -1,3%, il tasso annuo). Stabile l'inflazione dei prodotti a bassa frequenza di acquisto.

#### Link utili

<http://inumeridibolognametropolitana.it/>

<https://www.istat.it/it/prezzi>

<https://rivaluta.istat.it/Rivaluta/>

**PROSSIMA DIFFUSIONE**

**15 Aprile ore 10:00**

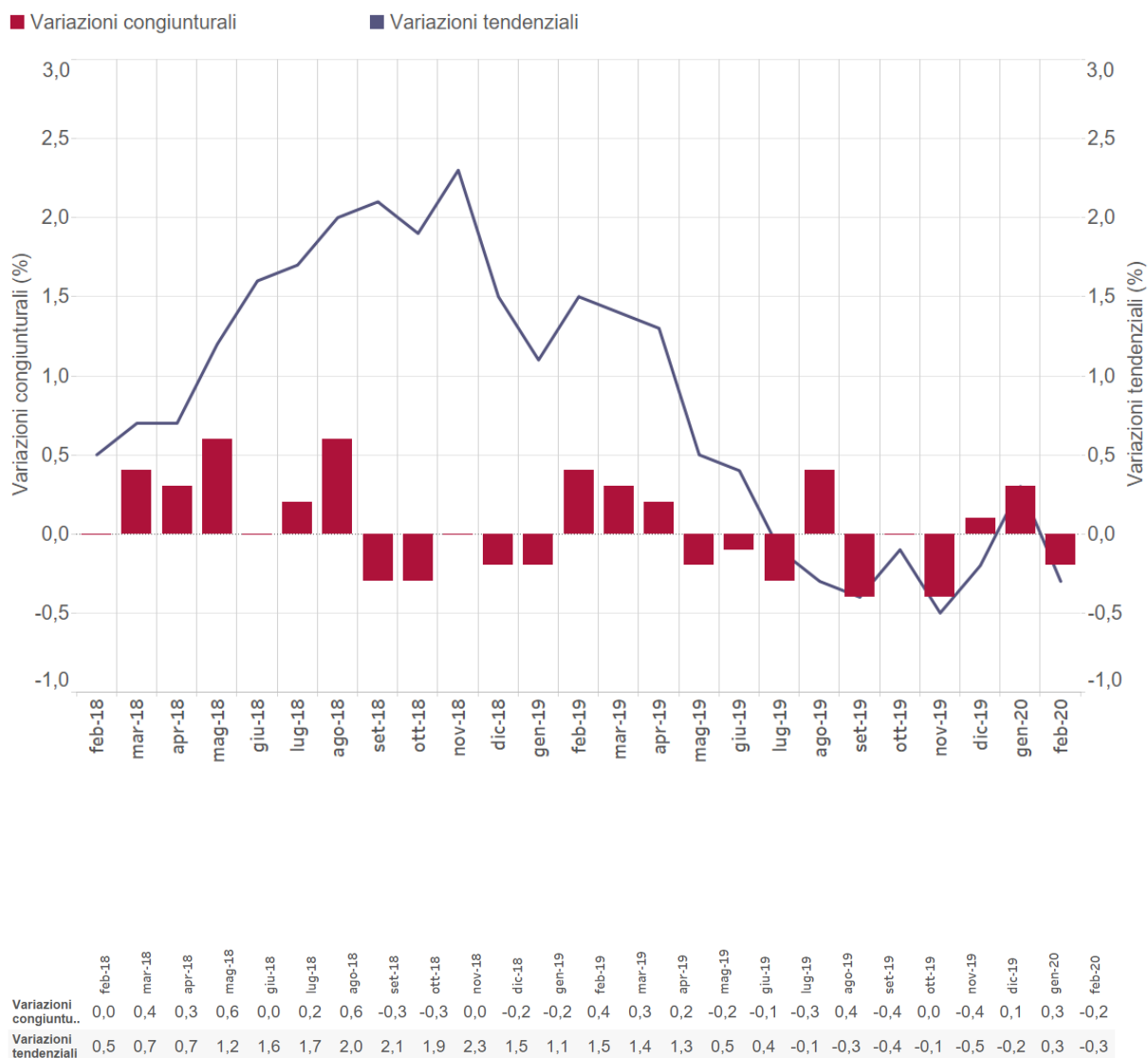
# L'INDICE GENERALE

A **Bologna** nel mese di **Febbraio 2020** l'indice dei prezzi al consumo per l'intera collettività ha fatto registrare una **variazione mensile del -0,2%** e un **tasso tendenziale del -0,3%**.

Nel mese di Gennaio la variazione mensile è stata di +0,3%, il tasso tendenziale è risultato del +0,3% (Figura 1 e Tabella1).

## FIGURA 1. INDICE DEI PREZZI AL CONSUMO

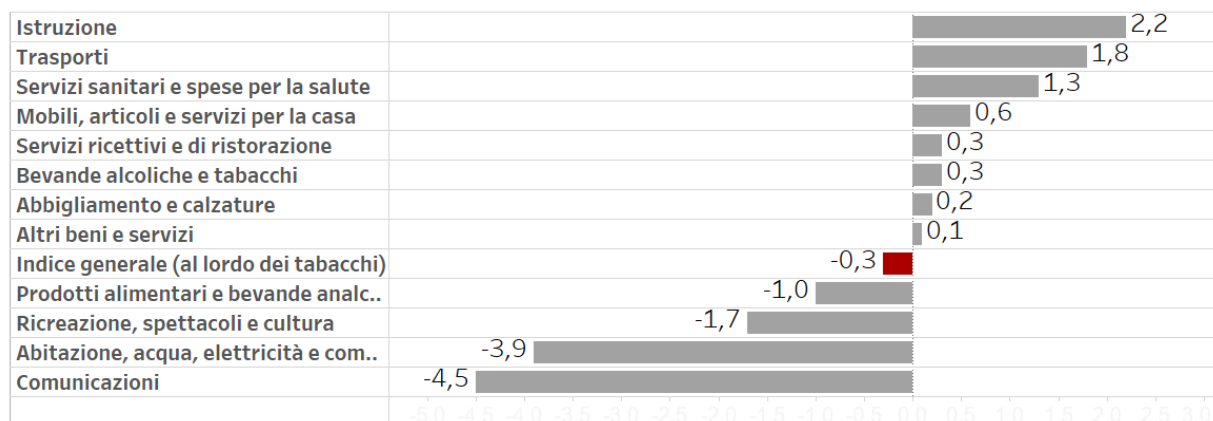
Febbraio 2018 - Febbraio 2020, variazioni percentuali congiunturali e tendenziali (base 2015=100)



## LE DIVISIONI DI SPESA

**FIGURA 2. INDICE DEI PREZZI AL CONSUMO NIC PER DIVISIONE DI SPESA**

Febbraio 2020, variazioni percentuali tendenziali (base 2015=100)



**TABELLA 1. INDICE DEI PREZZI AL CONSUMO NIC PER DIVISIONE DI SPESA**

Febbraio 2020, pesi, variazioni percentuali congiunturali e tendenziali (base 2015=100)

Descrizione	Pesi	Variazioni congiunturali		Variazioni tendenziali	
		gen-20	feb-20	gen-20	feb-20
Indice generale (al lordo dei tabacchi)	1.000.000	0,3	-0,2	0,3	-0,3
Prodotti alimentari e bevande analc..	137.559	0,9	-0,2	0,1	-1,0
Bevande alcoliche e tabacchi	26.794	1,3	-0,5	1,5	0,3
Abbigliamento e calzature	68.095	0,0	0,1	0,1	0,2
Abitazione, acqua, elettricità e com..	100.497	0,1	-0,1	-3,8	-3,9
Mobili, articoli e servizi per la casa	69.065	-0,1	0,3	0,3	0,6
Servizi sanitari e spese per la salute	97.299	1,0	0,1	1,3	1,3
Trasporti	160.336	0,4	-1,0	3,3	1,8
Comunicazioni	22.398	0,0	-0,5	-6,6	-4,5
Ricreazione, spettacoli e cultura	88.136	-1,4	-0,1	-1,2	-1,7
Istruzione	11.366	0,0	0,0	2,2	2,2
Servizi ricettivi e di ristorazione	121.170	0,6	0,5	1,7	0,3
Altri beni e servizi	97.285	0,2	0,1	-0,1	0,1

**TABELLA 1a. INDICE DEI PREZZI AL CONSUMO NIC PER LA DIVISIONE “Prodotti alimentari e bevande analcoliche”.**

Febbraio 2020, variazioni congiunturali e tendenziali per classi di prodotti

	Variazioni congiunturali	Variazioni tendenziali
Vegetali	0,9	-6,5
Frutta	0,9	-0,2
Carni	-0,1	2,0
Pane e cereali	-0,2	-1,1
Latte, formaggi e uova	-0,3	0,5
Acque minerali, bevande analcoliche, succhi di frutta e..	-0,4	-2,8
Prodotti alimentari n.a.c.	-0,8	-1,5
Caffè, tè e cacao	-1,1	-2,5
Zucchero, confetture, miele, cioccolato e dolci	-1,1	-1,2
Oli e grassi	-1,3	0,5
Pesci e prodotti ittici	-1,5	-0,4

**TABELLA 2. INDICE DEI PREZZI AL CONSUMO NIC**

Classi di prodotto con *variazioni congiunturali positive* (ordine decrescente)

<b>Bevande alcoliche e tabacchi</b>	Tabacchi
<b>Abbigliamento e calzature</b>	Abbigliamento e calzature
<b>Mobili, articoli e servizi per la casa</b>	Grandi apparecchi domestici elettrici e non Servizi per la pulizia e la manutenzione della casa Mobili, articoli e servizi per la casa Cristalleria, stoviglie e utensili domestici
<b>Servizi sanitari e spese per la salute</b>	Servizi medici Altri prodotti medicali Attrezzature ed apparecchi terapeutici
<b>Trasporti</b>	Acquisto di altri servizi di trasporto Trasporto marittimo e per vie d’acqua interne Biciclette
<b>Ricreazione, spettacoli e cultura</b>	Articoli per giardinaggio, piante e fiori Pacchetti vacanza Apparecchi per il trattamento dell’informazione Apparecchi fotografici e cinematografici e strumenti ottici Servizi veterinari e altri servizi per animali domestici Servizi ricreativi e sportivi Giornali e periodici
<b>Servizi ricettivi e di ristorazione</b>	Ristoranti, bar e simili
<b>Altri beni e servizi</b>	Gioielleria ed orologeria Assicurazioni sui mezzi di trasporto

**TABELLA 2a. INDICE DEI PREZZI AL CONSUMO NIC**Classi di prodotto con *variazioni congiunturali negative* (ordine decrescente).

Bevande alcoliche e tabacchi	Birre
	Vini
	Bevande alcoliche e tabacchi
Abitazione, acqua, elettricità e combustibili	Energia elettrica
	Servizi per la riparazione e manutenzione della casa
	Affitti reali per l'abitazione principale
	Abitazione, acqua, elettricità e combustibili
Mobili, articoli e servizi per la casa	Beni non durevoli per la casa
	Piccoli elettrodomestici
Servizi sanitari e spese per la s..	Servizi ospedalieri
Trasporti	Trasporto aereo passeggeri
	Carburanti e lubrificanti per mezzi di trasporto privat
	Trasporti
	Altri servizi relativi ai mezzi di trasporto privati
	Trasporto passeggeri su rotaia
	Motocicli e ciclomotori
Comunicazioni	Apparecchi telefonici e telefax
	Comunicazioni
	Servizi di telefonia e telefax
Ricreazione, spettacoli e cultura	Supporti di registrazione
	Libri
	Apparecchi di ricezione, registrazione e riproduzione
	Servizi culturali
	Articoli sportivi, per campeggio e attività ricreative a
	Articoli di cartoleria e materiale da disegno
Servizi ricettivi e di ristorazione	Servizi di alloggio
Altri beni e servizi	Altri apparecchi non elettrici, articoli e prodotti per l..
	Apparecchi elettrici per la cura della persona

**TABELLA 2b. INDICE DEI PREZZI AL CONSUMO NIC**Classi di prodotto con *variazioni congiunturali nulle*.

Bevande alcoliche e tabacchi	Alcolici
Abbigliamento e calzature	Indumenti
	Altri articoli d'abbigliamento e accessori per l'abbiglia..
	Servizi di lavanderia, riparazione e noleggio abiti
	Scarpe ed altre calzature
	Riparazione e noleggio calzature
Abitazione, acqua, elettricità e combustibili	Prodotti per la riparazione e la manutenzione della casa
	Fornitura acqua
	Raccolta rifiuti
	Raccolta acque di scarico
	Altri servizi per l'abitazione n.a.c.
	Gas
	Combustibili solidi
Mobili, articoli e servizi per la casa	Mobili e arredi
	Tappeti e altri rivestimenti per pavimenti
	Riparazione di mobili, arredi e rivestimenti per pavime..
	Articoli tessili per la casa
	Riparazione di apparecchi per la casa
	Grandi utensili ed attrezzature per la casa ed il giardino
	Piccoli utensili ed accessori vari

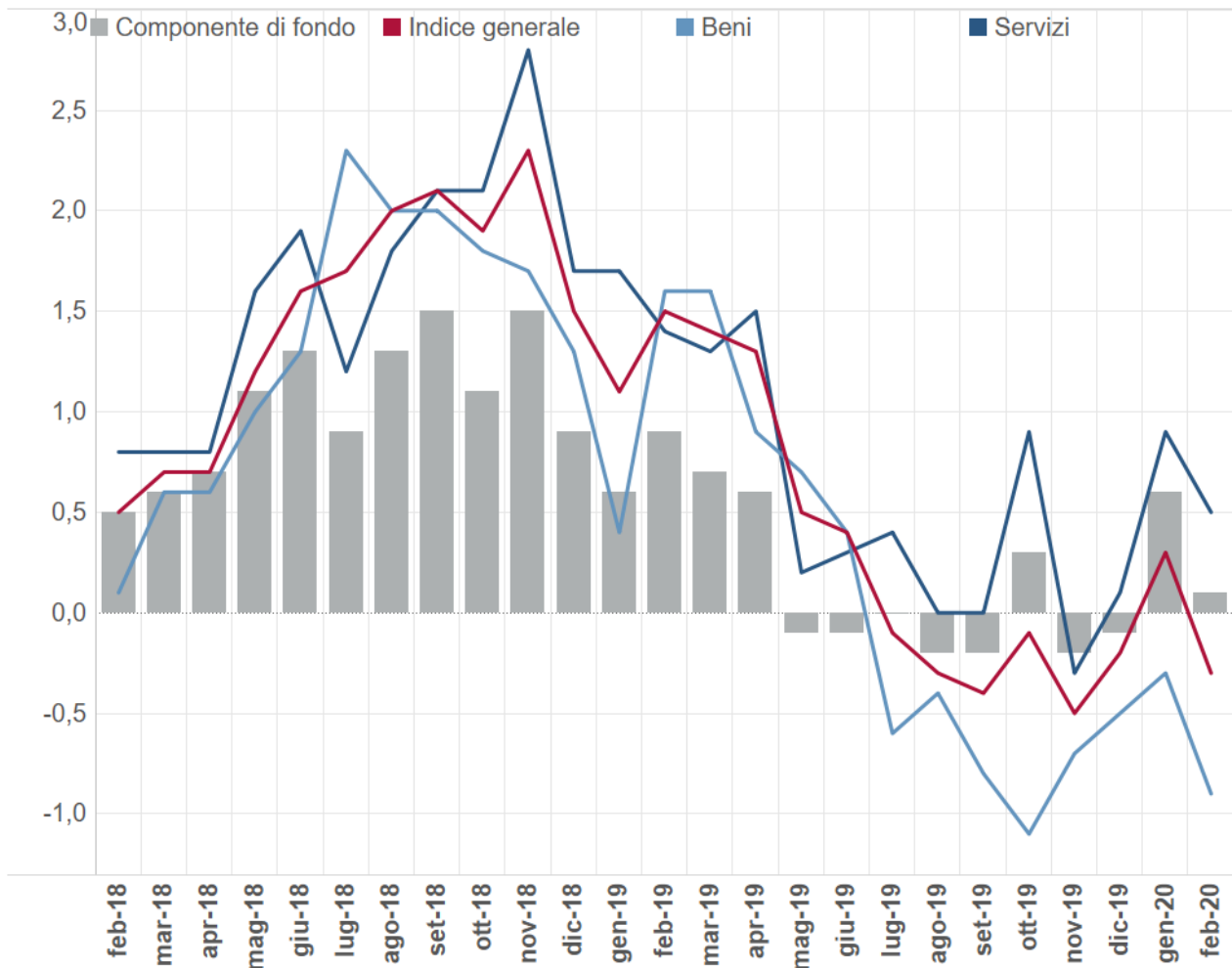
**TABELLA 2b (continua). INDICE DEI PREZZI AL CONSUMO NIC**Classi di prodotto con *variazioni congiunturali nulle*.

<b>Servizi sanitari e spese per la salute</b>	Prodotti farmaceutici
	Servizi dentistici
	Servizi paramedici
<b>Trasporti</b>	Automobili
	Pezzi di ricambio e accessori per mezzi di trasporto ..
	Manutenzione e riparazione mezzi di trasporto priva..
	Trasporto passeggeri su strada
	Trasporto multimodale passeggeri
<b>Comunicazioni</b>	Servizi postali
<b>Ricreazione, spettacoli e cultura</b>	Beni durevoli per ricreazione all'aperto
	Strumenti musicali e beni durevoli per ricreazione al ..
	Giochi, giocattoli e hobby
	Animali domestici e relativi prodotti
	Giochi, lotterie e scommesse
<b>Istruzione</b>	Scuola dell'infanzia ed istruzione primaria
	Istruzione secondaria
	Istruzione universitaria
	Corsi d'istruzione e di formazione
<b>Servizi ricettivi e..</b>	Mense
<b>Altri beni e servizi</b>	Servizi di parrucchiere e trattamenti di bellezza
	Altri effetti personali
	Assistenza sociale
	Servizi assicurativi connessi all'abitazione
	Altri servizi finanziari n.a.c.
	Altri servizi n.a.c.

## LE TIPOLOGIE DI PRODOTTO

A febbraio il tasso tendenziale dei Beni ha un ulteriore calo (da -0,3% a -0,9%); l'inflazione dei Servizi si porta al +0,5%. La componente di fondo, che esclude gli alimentari e i prodotti energetici, si porta al +0,1% (Figura 3).

**FIGURA 3. INDICE DEI PREZZI AL CONSUMO NIC PER CATEGORIE DI PRODOTTO**  
Febbraio 2018- Febbraio 2020, variazioni percentuali tendenziali (base 2015=100)



Ancora in calo i prezzi dei Beni energetici (-3,9%), anche in termini congiunturali (da +0,3% a -1,0%). Negative le variazioni dei prezzi dei Beni alimentari (-1,1%), in calo i prezzi anche in termini congiunturali (-0,3%). L'inflazione degli Altri beni risulta negativa (-0,1%), effetto di un calo dei prezzi dei Beni non durevoli (da +1,2% a -0,1%); il calo dei prezzi dei Beni durevoli è più contenuto (da -0,6% a -0,2%), risulta nulla la variazione dei Beni semidurevoli. Va al +1,5% l'inflazione dei Tabacchi (Tabella 2).

**TABELLA 3. INDICE DEI PREZZI AL CONSUMO NIC PER TIPOLOGIA DI PRODOTTO – BENI**  
Febbraio 2020, pesi, variazioni percentuali congiunturali e tendenziali (base 2015=100)

Descrizione	Pesi	Variazioni congiunturali		Variazioni tendenziali	
		gen-20	feb-20	gen-20	feb-20
<b>Beni</b>	508.518	0,5	-0,2	-0,3	-0,9
<b>Beni alimentari</b>	147.865	1,1	-0,3	0,0	-1,1
<b>Beni energetici</b>	83.678	0,3	-1,0	-2,9	-3,9
<b>Tabacchi</b>	16.488	0,0	0,1	2,9	1,5
<b>Altri beni</b>	260.487	0,3	-0,1	0,1	-0,1
<b>Beni durevoli</b>	99.334	0,3	0,1	-0,6	-0,2
<b>Beni non durevoli</b>	61.731	0,3	-0,1	1,2	-0,1
<b>Beni semidurevoli</b>	99.422	0,3	-0,3	0,3	0,0

A febbraio il comparto dei Servizi ha una variazione ancora positiva ma più contenuta (+0,5%). Calano meno i prezzi relativi ai Servizi relativi alle Comunicazioni (dal -5,2% al -2,8%) e quelli dei Servizi relativi alle abitazioni (dal -0,8% al -0,6%); aumentano meno i prezzi dei Servizi ai trasporti (dal +3% al +1,7%) mentre sono nulle le variazioni di prezzo dei Servizi ricreativi, culturali e per la cura della persona e stabili quelli dei Servizi.

**TABELLA 4. INDICE DEI PREZZI AL CONSUMO NIC PER TIPOLOGIA DI PRODOTTO – SERVIZI**  
Febbraio 2020, pesi, variazioni percentuali congiunturali e tendenziali (base 2015=100)

Descrizione	Pesi	Variazioni congiunturali		Variazioni tendenziali	
		gen-20	feb-20	gen-20	feb-20
<b>Servizi</b>	491.482	0,1	0,0	0,9	0,5
<b>Servizi relativi all'abitazione</b>	70.881	0,0	0,1	-0,8	-0,6
<b>Servizi relativi alle comunicazioni</b>	15.335	0,1	-0,2	-5,2	-2,8
<b>Servizi ricreativi, culturali e per la cura della persona</b>	186.663	-0,5	0,4	1,0	0,0
<b>Servizi relativi ai trasporti</b>	84.561	0,1	-0,9	3,0	1,7
<b>Servizi vari</b>	134.042	0,7	0,1	1,1	1,1



# I PRODOTTI PER FREQUENZA DI ACQUISTO

Un aumento più contenuto per i prezzi dei prodotti acquistati con maggior frequenza dai consumatori (da +1,1% a +0,4%).

Questa tipologia interessa i prodotti e servizi di uso pressoché quotidiano, quali i generi alimentari, le bevande analcoliche e alcoliche, i tabacchi, le spese per l'affitto, i beni non durevoli per la casa, i servizi per la pulizia e manutenzione della casa, i carburanti, i trasporti urbani, i giornali e i periodici, i servizi di ristorazione, le spese di assistenza.

In calo i prezzi dei beni acquistati con media frequenza (da -0,5% a -1,3%, il tasso annuo). L'aggregazione comprende tra le altre, le spese per l'abbigliamento, le tariffe elettriche e quelle relative all'acqua potabile e lo smaltimento dei rifiuti, i medicinali, i servizi medici e quelli dentistici, i trasporti stradali, ferroviari, marittimi e aerei, i servizi postali e telefonici, i servizi ricreativi e culturali, i pacchetti vacanze, i libri, gli alberghi e gli altri servizi di alloggio.

Stabile l'inflazione dei prodotti a bassa frequenza di acquisto. Questa tipologia comprende gli elettrodomestici, i servizi ospedalieri, l'acquisto dei mezzi di trasporto, i servizi di trasloco, gli apparecchi audiovisivi, fotografici e informatici, gli articoli sportivi. (Tabella 4 e Figura 4).

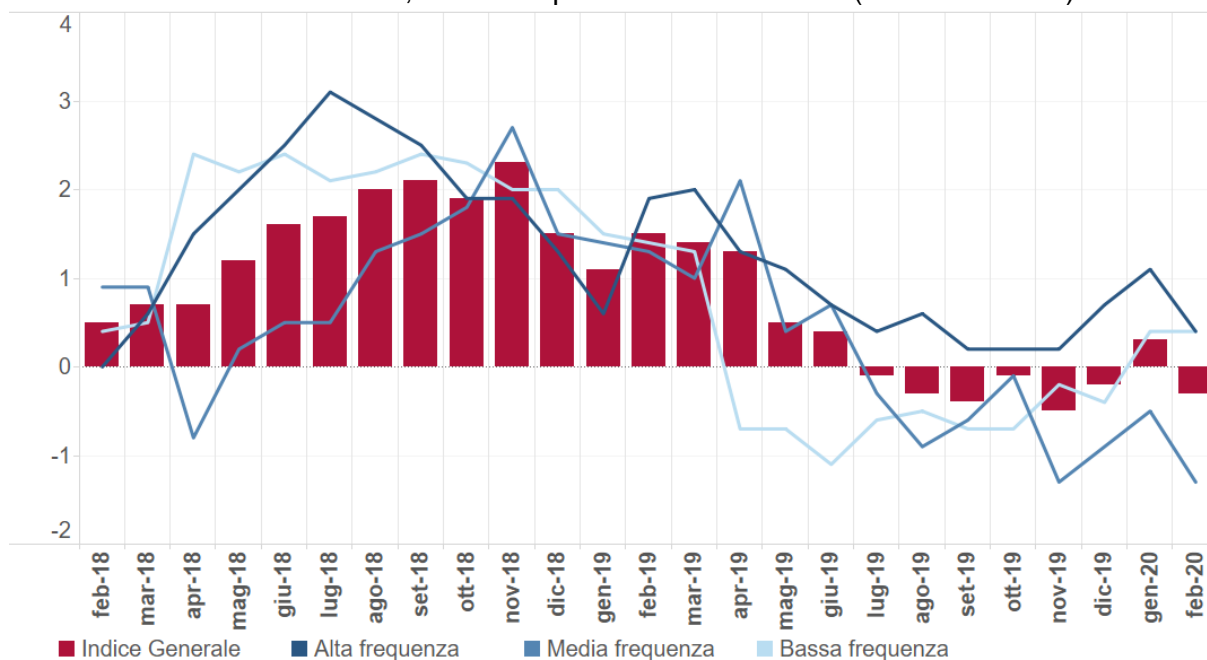
**TABELLA 5. INDICE DEI PREZZI AL CONSUMO NIC PER PRODOTTI A DIVERSA FREQUENZA DI ACQUISTO**

Febbraio 2020, pesi, variazioni percentuali congiunturali e tendenziali (base 2015=100)

Descrizione	Pesi	Variazioni congiunturali		Variazioni tendenziali	
		gen-20	feb-20	gen-20	feb-20
Indice generale (al lordo dei ta..	1.000.000	0,3	-0,2	0,3	-0,3
Alta frequenza d'acquisto	371.468	0,6	-0,1	1,1	0,4
Media frequenza d'acquisto	423.865	-0,2	-0,3	-0,5	-1,3
Bassa frequenza d'acquisto	204.667	0,9	-0,1	0,4	0,4

**FIGURA 4. INDICE DEI PREZZI AL CONSUMO NIC PER PRODOTTI A DIVERSA FREQUENZA DI ACQUISTO**

Febbraio 2018 - Febbraio 2020, variazioni percentuali tendenziali (base 2015=100)



# GLOSSARIO

**Altri beni:** comprendono i beni di consumo ad esclusione dei beni alimentari, dei beni energetici e dei tabacchi.

**Beni alimentari:** comprendono oltre ai generi alimentari (come, ad esempio, il pane, la carne, i formaggi), le bevande analcoliche e quelle alcoliche.

**Beni durevoli:** includono le autovetture, gli articoli di arredamento, gli elettrodomestici.

**Beni non durevoli:** comprendono i detergenti per la pulizia della casa, i prodotti per la cura della persona, i medicinali.

**Beni semidurevoli:** comprendono i capi di abbigliamento, le calzature, i libri.

**Componente di fondo:** viene calcolata escludendo i beni alimentari non lavorati e i beni energetici.

**Prodotti ad alta frequenza di acquisto:** includono, oltre ai generi alimentari, le bevande alcoliche e analcoliche, i tabacchi, le spese per l'affitto, i beni non durevoli per la casa, i servizi per la pulizia e manutenzione della casa, i carburanti, i trasporti urbani, i giornali e i periodici, i servizi di ristorazione, le spese di assistenza.

**Prodotti a media frequenza di acquisto:** comprendono, tra gli altri, le spese di abbigliamento, le tariffe elettriche e quelle relative all'acqua potabile e lo smaltimento dei rifiuti, i medicinali, i servizi medici e quelli dentistici, i trasporti stradali, ferroviari marittimi e aerei, i servizi postali e telefonici, i servizi ricreativi e culturali, i pacchetti vacanze, i libri, gli alberghi e gli altri servizi di alloggio.

**Prodotti a bassa frequenza di acquisto:** comprendono gli elettrodomestici, i servizi ospedalieri, l'acquisto dei mezzi di trasporto, i servizi di trasloco, gli apparecchi audiovisivi, fotografici e informatici, gli articoli sportivi.

**Servizi relativi all'abitazione:** comprendono i servizi di riparazione, la pulizia e la manutenzione della casa, la tariffa per i rifiuti solidi, la tariffa per la raccolta acque reflue, il canone d'affitto, le spese condominiali.

**Servizi relativi alle comunicazioni:** comprendono i servizi di telefonia e i servizi postali.

**Servizi ricreativi, culturali e per la cura della persona:** comprendono i pacchetti vacanza, i servizi di alloggio, i ristoranti, bar e simili, le mense, la riparazione di apparecchi audiovisivi, fotografici e informatici, i servizi per l'abbigliamento, i servizi per l'igiene personale, i servizi ricreativi e culturali vari, i concorsi e le lotterie.

**Servizi relativi ai trasporti:** comprendono i trasporti aerei, marittimi, ferroviari, e stradali, i servizi di manutenzione e riparazione di mezzi di trasporto, le assicurazioni sui mezzi di trasporto.

**Servizi relativi ai trasporti:** comprendono i trasporti aerei, marittimi, ferroviari, e stradali, i servizi di manutenzione e riparazione di mezzi di trasporto, le assicurazioni sui mezzi di trasporto.

**Servizi vari:** comprendono l'istruzione, i servizi medici, i servizi per l'assistenza, i servizi finanziari; professioni liberali; servizio funebre; assicurazioni sugli infortuni.

**Variazione congiunturale:** variazione rispetto al periodo precedente.

**Variazione tendenziale:** variazione rispetto allo stesso periodo dell'anno precedente.