

Comune di Bologna

Area Programmazione e Statistica



Cittadini stranieri a Bologna

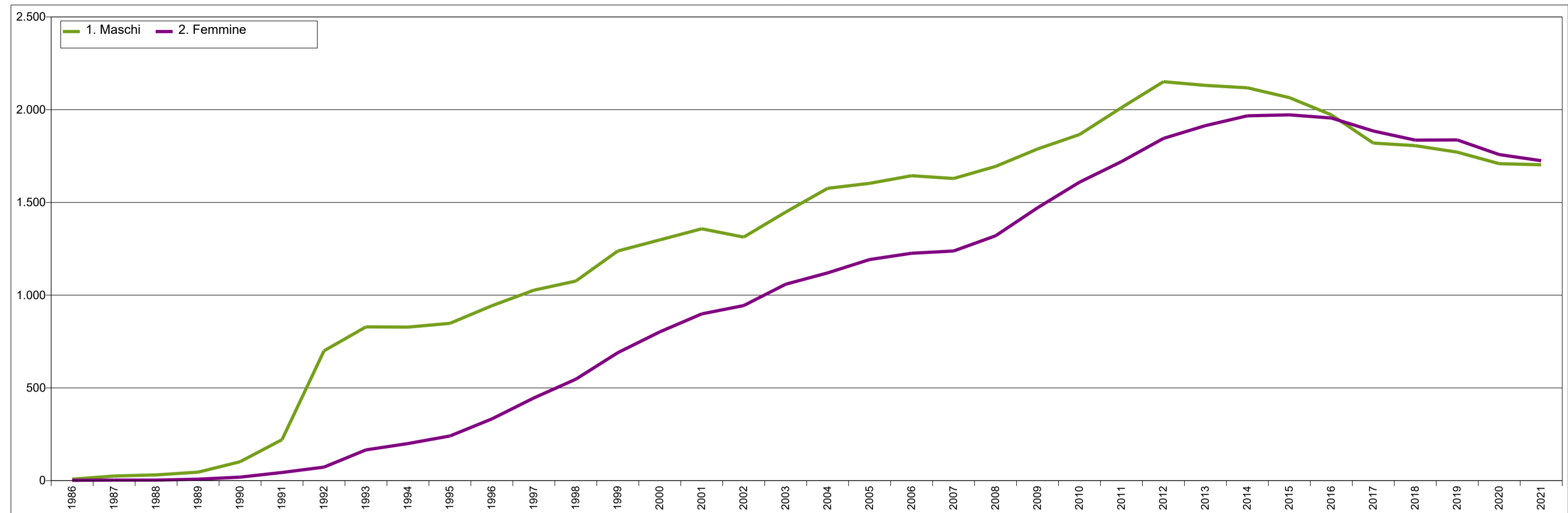
*Schede di sintesi sulle nazionalità più diffuse
dati aggiornati al 31 dicembre 2021*

Marocco

Marocco - Cittadini residenti a Bologna per sesso dal 1986 al 2021

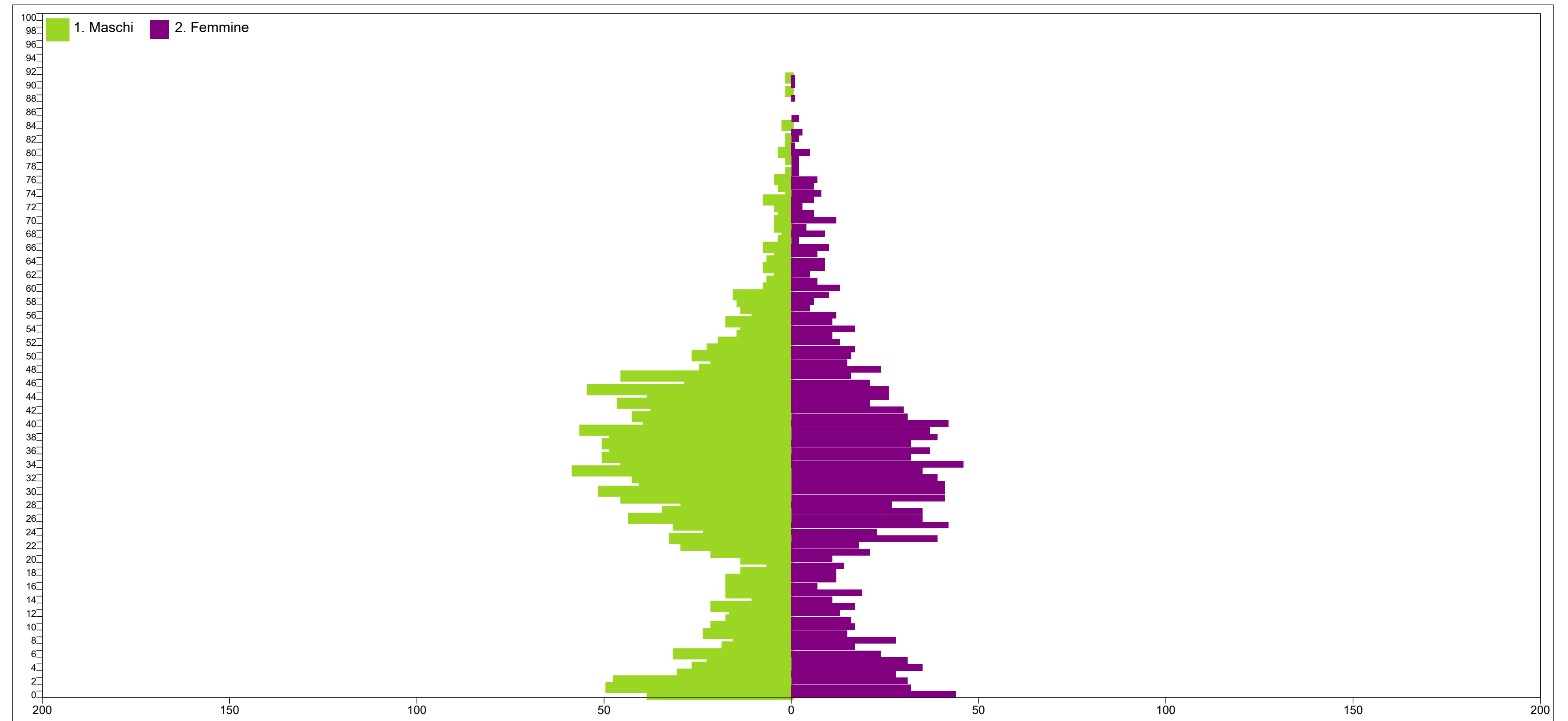
	Maschi	Femmine	Totale
1986	8	2	10
1987	25	3	28
1988	31	3	34
1989	46	8	54
1990	102	19	121
1991	221	44	265
1992	700	73	773
1993	829	166	995
1994	828	200	1.028
1995	848	241	1.089
1996	943	333	1.276
1997	1.027	446	1.473
1998	1.076	547	1.623
1999	1.238	690	1.928
2000	1.298	802	2.100
2001	1.358	899	2.257
2002	1.313	944	2.257
2003	1.448	1.059	2.507
2004	1.576	1.120	2.696
2005	1.603	1.192	2.795
2006	1.644	1.226	2.870
2007	1.629	1.238	2.867
2008	1.694	1.320	3.014
2009	1.788	1.471	3.259
2010	1.866	1.609	3.475
2011	2.011	1.720	3.731
2012	2.151	1.845	3.996
2013	2.131	1.914	4.045
2014	2.118	1.967	4.085
2015	2.065	1.972	4.037
2016	1.972	1.955	3.927
2017	1.820	1.885	3.705
2018	1.806	1.836	3.642
2019	1.771	1.837	3.608
2020	1.709	1.758	3.467
2021	1.703	1.725	3.428

Marocco - Cittadini residenti a Bologna per sesso
dal 1986 al 2021



Marocco - Piramide delle età della popolazione residente

al 31 dicembre 2021



Marocco - Cittadini residenti a Bologna per grandi classi di età e sesso

al 31 dicembre 2021

Età	Maschi	Femmine	Totale
00-14	378	383	761
15-29	196	211	407
30-44	549	500	1.049
45-64	459	376	835
65-79	91	187	278
80 e oltre	30	68	98
Totale	1.703	1.725	3.428
Età media	36,0	38,2	37,1

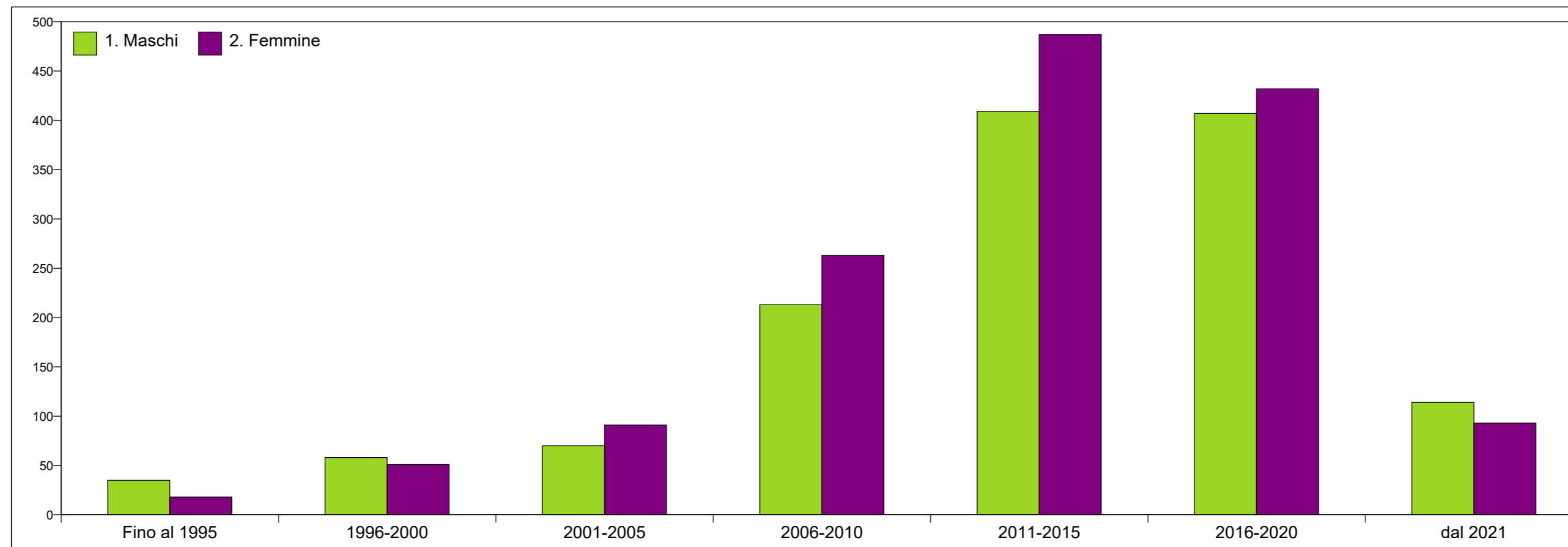
Area Programmazione e Statistica - U.I. Ufficio Comunale di Statistica

**Marocco - Cittadini residenti a Bologna fino a 24 anni per particolari classi di età e sesso
al 31 dicembre 2021**

Età	Maschi	Femmine	Totale
0-2	68	76	144
3-5	114	96	210
6-10	124	135	259
11-13	59	59	118
14-15	27	35	62
16-18	43	26	69
19-24	62	61	123
Totale	497	488	985

Area Programmazione e Statistica - U.I. Ufficio Comunale di Statistica

**Marocco - Cittadini residenti a Bologna per sesso e anno di immigrazione
al 31 dicembre 2021**

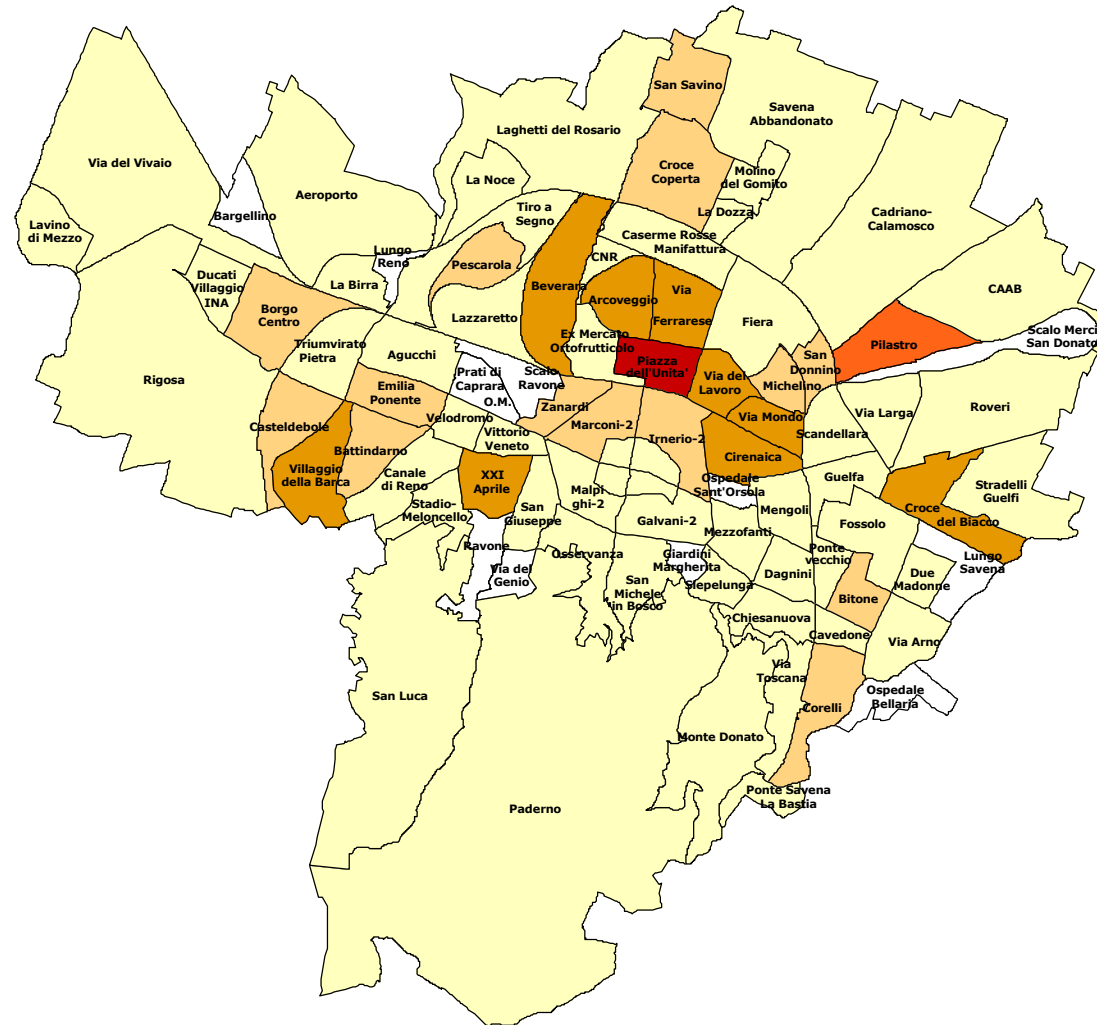


**Marocco - Cittadini residenti a Bologna per quartiere, zona e sesso
al 31 dicembre 2021**

		Maschi	Femmine	Totale
Borgo Panigale - Reno	Barca	98	123	221
	Borgo Panigale	122	112	234
	Santa Viola	55	49	104
	Totale Quartiere	275	284	559
Navile	Bolognina	283	298	581
	Corticella	85	87	172
	Lame	129	133	262
	Totale Quartiere	497	518	1.015
Porto - Saragozza	Costa Saragozza	65	75	140
	Malpighi	31	18	49
	Marconi	33	25	58
	Totale Quartiere	199	191	390
San Donato - San Vitale	San Donato	276	315	591
	San Vitale	179	155	334
	Totale Quartiere	455	470	925
Santo Stefano	Colli	8	7	15
	Galvani	13	17	30
	Imerio	46	31	77
	Murri	29	20	49
	Totale Quartiere	96	75	171
Savena	Mazzini	100	116	216
	San Ruffillo	50	68	118
	Totale Quartiere	150	184	334
Senza fissa dimora	Senza fissa dimora	31	3	34
	Totale Quartiere	31	3	34
Bologna		1.703	1.725	3.428
di cui				
Centro Storico (a)		123	91	214
Zone periferiche		1.549	1.631	3.180

(a) Costituiscono il Centro storico le zone Galvani, Imerio, Malpighi e Marconi.

Marocco: residenti al 31 dicembre 2021



Nati vivi residenti con almeno un genitore cittadino dello stato: Marocco

Anno	Nati con almeno un genitore della cittadinanza indicata	<i>di cui nati con entrambi i genitori della cittadinanza indicata</i>
1986		
1987		
1988		
1989	2	
1990		
1991	6	2
1992	8	5
1993	6	3
1994	11	9
1995	19	14
1996	33	22
1997	42	33
1998	36	30
1999	50	42
2000	71	46
2001	70	57
2002	60	48
2003	54	44
2004	80	56
2005	74	51
2006	75	39
2007	89	62
2008	90	62
2009	120	78
2010	104	74
2011	124	88
2012	127	89
2013	133	83
2014	116	74
2015	122	82
2016	145	100
2017	133	71
2018	133	79
2019	91	49
2020	91	55
2021	90	45

Matrimoni con almeno un coniuge cittadino dello stato: Marocco

Matrimoni		
Anno	con almeno un coniuge della cittadinanza indicata	di cui entrambi i coniugi della cittadinanza indicata
1986		
1987		
1988		
1989	2	
1990		
1991	6	
1992	9	
1993	4	
1994	8	
1995	7	
1996	6	
1997	10	
1998	9	
1999	8	
2000	15	
2001	19	
2002	22	
2003	16	
2004	17	2
2005	35	
2006	37	7
2007	34	7
2008	42	8
2009	31	10
2010	12	5
2011	13	3
2012	18	2
2013	18	2
2014	23	5
2015	28	8
2016	26	3
2017	27	3
2018	27	6
2019	22	1
2020	20	2
2021	11	2

Sposi e spose cittadini dello stato: Marocco

Anno	Sposi Marocco	Spose Marocco
1986		
1987		
1988		
1989	1	1
1990		
1991	5	1
1992	9	
1993	4	
1994	7	1
1995	6	1
1996	4	2
1997	5	5
1998	4	5
1999	4	4
2000	9	6
2001	12	7
2002	13	9
2003	9	7
2004	11	8
2005	27	8
2006	30	14
2007	29	12
2008	31	19
2009	23	18
2010	8	9
2011	7	9
2012	14	6
2013	11	9
2014	19	9
2015	21	15
2016	16	13
2017	17	13
2018	19	14
2019	18	5
2020	9	13
2021	8	5

Menages con almeno un componente cittadino dello stato Marocco per cittadinanza e numero di componenti al 31 dicembre 2021

Cittadinanza dei componenti	Menages per numero di coabitanti						Totale menages	Tot. comp. menage	Tot. famiglie anagrafiche
	1	2	3	4	5	6 e oltre			
Solo cittadini Marocco	222	102	93	100	73	34	624	1.698	676
Cittadini Marocco e altre cittadinanze	0	228	201	201	188	241	1.059	4.577	1.123
Totale	222	330	294	301	261	275	1.683	6.275	1.799

