



UNIONCAMERE



comunicato stampa

MOVIMPRESE

NATALITA' E MORTALITA' DELLE IMPRESE ITALIANE REGISTRATE PRESSO LE CAMERE DI COMMERCIO - ANNO 2022

48mila imprese in più nel 2022 (+0,8%), 21mila nelle costruzioni

Rallenta la nascita di nuove imprese (-6%) e aumentano le chiusure (+7,5%)

Roma, 27 gennaio 2023 – Sembra essersi assorbito, a distanza di due anni, lo shock impresso dalla pandemia sulla natalità e mortalità delle imprese. Dopo il brusco stop del 2020 (quando il saldo si fermò a solo + 19mila imprese) e il rimbalzo del 2021 (+87mila), con il 2022 il bilancio tra aperture e chiusure torna su valori medi degli ultimi quindici anni, attestandosi a 48mila attività in più tra gennaio e dicembre. A questo saldo corrisponde una crescita dello 0,8% che, al netto del +1,42% del 2021, rappresenta il dato migliore dell'ultimo decennio. Il contributo più rilevante al risultato annuale è venuto dal settore delle Costruzioni, cui si deve oltre il 40% del saldo nazionale.

Spostando l'attenzione dal saldo ai flussi che lo hanno determinato (aperture di nuove imprese e chiusure di imprese esistenti), il rientro delle "tensioni" sulla demografia d'impresa è avvenuto con un arretramento delle nascite (diminuite del 6% rispetto al 2021) e un'accentuazione delle cessazioni (+7,5%), con valori assoluti (313mila nuove aperture e 265mila chiusure) in entrambe i casi tra i più contenuti degli ultimi quindici anni.

Queste le principali evidenze sull'andamento della demografia delle imprese nel 2022 che emergono dai dati Movimprese, elaborati da **Unioncamere e InfoCamere** sulla base del Registro delle imprese delle Camere di commercio.

"Dopo il rimbalzo, anche in termini di crescita imprenditoriale, registrato nel 2021, il saldo tra iscrizioni e cessazioni del 2022 è il miglior risultato in valori assoluti e in termini percentuali dal 2011" - sottolinea il segretario generale di Unioncamere, Giuseppe Tripoli. "Un terzo del saldo del 2022 si deve alle imprese del Mezzogiorno, aumentate di oltre 17mila unità soprattutto grazie alla spinta delle Costruzioni (che proprio al Sud segnano il tasso di crescita più elevato, +2,61%), e alla ripresa del turismo (+1,76% a fronte di un dato medio del +0,85%)".

In tutte e quattro le macro-aree del Paese il tasso di crescita del 2022 presenta risultati positivi ma più contenuti rispetto al 2021, con il Centro che fa segnare il maggiore ampliamento della base imprenditoriale (+0,9%) rispetto all'anno precedente. Tra le regioni, il Lazio si conferma quella più dinamica, con un tasso di crescita pari all'1,6% anche se in lieve rallentamento rispetto al 2021 (quando era cresciuta del 2,2%). Complessivamente nessuna regione fa meglio del 2021, con Marche e Molise che chiudono l'anno in campo negativo facendo registrare rispettivamente un saldo di -929 e -45 imprese. Quanto ai settori, oltre alle costruzioni (+20.509) quelli che nel 2022 hanno fatto registrare gli aumenti maggiori nel numero di imprese registrate sono stati le attività professionali scientifiche e tecniche (+10.474) e i servizi alle imprese (+4.968). A chiudere in rosso, invece, sono stati il commercio (-8.756), l'agricoltura (-3.363) e le attività manifatturiere (-2.549).

I dati dell'indagine sono disponibili all'indirizzo www.infocamere.it/movimprese.

Per ulteriori informazioni:

Ufficio Stampa Unioncamere

06.4704 264-350

ufficio.stampa@unioncamere.it - www.unioncamere.gov.it

twitter.com/unioncamere

Ufficio Stampa InfoCamere

06.44285 403-310

ufficiostampa@infocamere.it - www.infocamere.it

twitter.com/infocamere

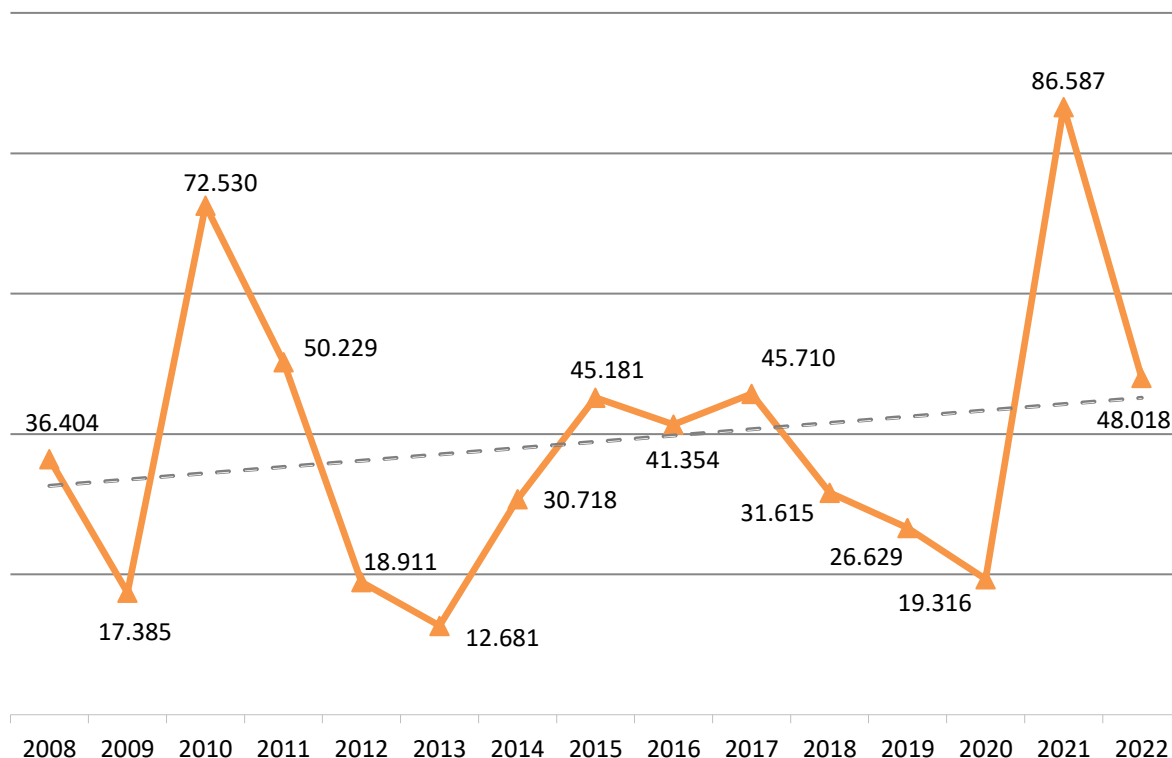
Tab. 1 – Serie storica dei principali indicatori di nati-mortalità delle imprese – Anni 2008-2022
Valori assoluti e percentuali

ANNO	Iscrizioni	Cessazioni*	Saldo	Tasso di crescita
2008	410.666	374.262	36.404	0,59%
2009	385.512	368.127	17.385	0,28%
2010	410.736	338.206	72.530	1,19%
2011	391.310	341.081	50.229	0,82%
2012	383.883	364.972	18.911	0,31%
2013	384.483	371.802	12.681	0,21%
2014	370.979	340.261	30.718	0,51%
2015	371.705	326.524	45.181	0,75%
2016	363.488	322.134	41.354	0,68%
2017	356.875	311.165	45.710	0,75%
2018	348.492	316.877	31.615	0,52%
2019	353.052	326.423	26.629	0,44%
2020	292.308	272.992	19.316	0,32%
2021	332.596	246.009	86.587	1,42%
2022	312.564	264.546	48.018	0,79%

Fonte: Unioncamere-InfoCamere, Movimprese

(*) Al netto delle cancellazioni d'ufficio effettuate in ciascun periodo

Graf. 1 - Andamento del SALDO delle imprese nel periodo 2008-2022



Fonte: Unioncamere-InfoCamere, Movimprese

Per ulteriori informazioni:

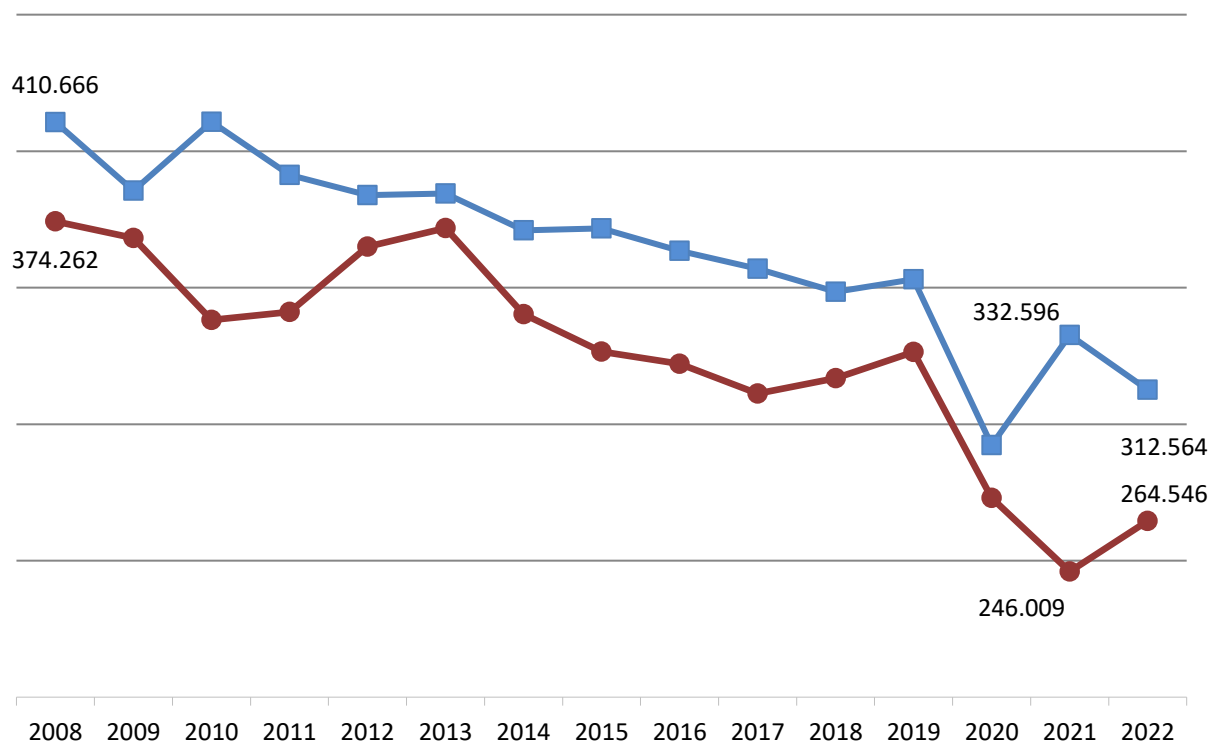
Ufficio Stampa Unioncamere
06.4704 264-350

ufficio.stampa@unioncamere.it - www.unioncamere.gov.it
twitter.com/unioncamere

Ufficio Stampa InfoCamere
06.44285 403-310

ufficiostampa@infocamere.it - www.infocamere.it
twitter.com/infocamere

Graf. 2 - Iscrizioni e cessazioni di imprese nel periodo 2008-2022



Fonte: Unioncamere-InfoCamere, Movimprese

Per ulteriori informazioni:

Ufficio Stampa Unioncamere
06.4704 264-350

ufficio.stampa@unioncamere.it - www.unioncamere.gov.it
twitter.com/unioncamere

Ufficio Stampa InfoCamere
06.44285 403-310

ufficiostampa@infocamere.it - www.infocamere.it
twitter.com/infocamere

MOVIMPRESE 2022 - RIEPILOGO DEI DATI PRINCIPALI¹

Tab. 1 – Nati-mortalità delle imprese per regioni – Anno 2022

REGIONI	Iscrizioni	Cessazioni	Saldo		Stock al 31 dicembre 2022	Tasso % di crescita 2022	Tasso % di crescita 2021
			2022				
PIEMONTE	22.879	21.802	1.077		425.873	0,25	1,10
VALLE D'AOSTA	627	577	50		12.290	0,41	0,84
LOMBARDIA	56.510	45.095	11.415		945.555	1,20	1,50
TRENTINO A. A.	6.009	5.032	977		111.992	0,88	1,35
VENETO	24.269	22.200	2.069		472.768	0,43	0,80
FRIULI V. G.	5.057	4.763	294		97.944	0,29	0,65
LIGURIA	8.111	7.287	824		159.807	0,51	0,97
EMILIA ROMAGNA	24.279	21.766	2.513		446.745	0,56	0,76
TOSCANA	21.428	18.854	2.574		405.342	0,63	1,01
UMBRIA	4.077	3.877	200		94.867	0,21	0,66
MARCHE	7.193	8.122	-929		157.892	-0,56	0,50
LAZIO	34.480	24.954	9.526		609.483	1,55	2,16
ABRUZZO	6.798	6.254	544		148.436	0,36	1,00
MOLISE	1.447	1.492	-45		34.196	-0,13	0,42
CAMPANIA	29.616	23.830	5.786		611.627	0,94	2,11
PUGLIA	20.358	15.723	4.635		385.725	1,20	2,06
BASILICATA	2.666	2.249	417		60.175	0,69	1,18
CALABRIA	8.409	7.087	1.322		188.193	0,69	1,62
SICILIA	20.200	17.801	2.399		479.058	0,50	1,63
SARDEGNA	8.151	5.781	2.370		171.308	1,38	1,87
ITALIA	312.564	264.546	48.018		6.019.276	0,79	1,42

Fonte: Unioncamere-InfoCamere, Movimprese

Tab. 2 – Nati-mortalità delle imprese per grandi circoscrizioni territoriali – Anno 2022

AREE GEOGRAFICHE	Iscrizioni	Cessazioni	Saldo	Registrate al 31.12.2022	Tasso % di crescita 2022	Tasso % di crescita 2021
NORD-EST	59.614	53.761	5.853	1.129.449	0,51	0,82
CENTRO	67.178	55.807	11.371	1.267.584	0,89	1,49
SUD E ISOLE	97.645	80.217	17.428	2.078.718	0,84	1,79
ITALIA	312.564	264.546	48.018	6.019.276	0,79	1,42

Fonte: Unioncamere-InfoCamere, Movimprese

¹ Tutti i dati del presente comunicato sono calcolati al netto delle cancellazioni d'ufficio effettuate nel periodo. A partire dal 2005, in applicazione del D.p.r. 247 del 23/07/2004 e successiva circolare n° 3585/C del Ministero delle Attività Produttive, le Camere di commercio possono procedere alla cancellazione d'ufficio dal Registro delle imprese di aziende non più operative da almeno tre anni. Per tenere conto di tali attività amministrative, ai fini statistici di Movimprese i confronti con gli anni 2004 e 2003 sono stati calcolati depurando i relativi stock dalle cancellazioni disposte d'ufficio. Maggiori informazioni sono disponibili sul sito www.infocamere.it.

Per ulteriori informazioni:

Ufficio Stampa Unioncamere
06.4704 264-350

ufficio.stampa@unioncamere.it - www.unioncamere.gov.it
twitter.com/unioncamere

Ufficio Stampa InfoCamere
06.44285 403-310

ufficiostampa@infocamere.it - www.infocamere.it
twitter.com/infocamere

Tab. 3 – Stock al 31 dicembre 2022, saldi e tassi di variazione % rispetto al 31.12.2021*Totale imprese nei principali settori di attività economica*

SETTORI DI ATTIVITA'	Stock al 31 dicembre 2022	Saldo dello stock nel 2022	Var. % dello stock nel 2022	Var. % dello stock nel 2021
Agricoltura, silvicoltura pesca	721.614	-3.363	-0,46	0,07
Estrazione di minerali da cave e miniere	3.747	-66	-1,70	-1,37
Attività manifatturiere	526.017	-2.549	-0,47	-0,24
Fornitura di energia elettrica, gas, vapore	13.715	167	1,23	2,46
Fornitura di acqua; reti fognarie	11.566	38	0,32	0,67
Costruzioni	838.152	20.509	2,44	2,92
Commercio	1.443.182	-8.756	-0,59	0,54
Trasporto e magazzinaggio	162.876	870	0,53	0,55
Attività dei servizi alloggio e ristorazione	458.405	3.933	0,85	1,48
Servizi di informazione e comunicazione	141.283	2.832	2,02	3,10
Attività finanziarie e assicurative	134.797	3.194	2,41	3,93
Attività immobiliari	301.296	6.008	2,02	2,23
Attività professionali, scientifiche e tecniche	238.599	10.474	4,53	5,12
Noleggio, agenzie di viaggio, servizi alle imprese	216.370	4.968	2,32	3,38
Istruzione	34.029	1.070	3,23	3,31
Sanità e assistenza sociale	46.985	1.187	2,57	2,81
Attività artistiche, sportive, di intrattenimento	80.956	1.971	2,46	2,70
Altre attività di servizi	249.495	2.888	1,16	1,32

*Fonte: Unioncamere-InfoCamere, Movimprese***Tab. 4 – Nati-mortalità delle imprese per forme giuridiche – Anno 2022***Totale imprese*

FORME GIURIDICHE	Iscrizioni	Cessazioni	Saldo 2022	Stock al 31.12.2022	Tasso % di crescita 2022	Tasso % di crescita 2021
Società di capitali	106.479	46.372	60.107	1.851.712	3,31	3,64
Società di persone	16.813	26.367	-9.554	901.335	-1,03	-0,94
Imprese individuali	184.493	186.563	-2.070	3.058.986	-0,07	0,95
Altre forme	4.779	5.244	-465	207.243	-0,22	0,26
TOTALE	312.564	264.546	48.018	6.019.276	0,79	1,42

*Fonte: Unioncamere-InfoCamere, Movimprese***Per ulteriori informazioni:**

Ufficio Stampa Unioncamere
06.4704 264-350

ufficio.stampa@unioncamere.it - www.unioncamere.gov.it
twitter.com/unioncamere

Ufficio Stampa InfoCamere
06.44285 403-310

ufficiostampa@infocamere.it - www.infocamere.it
twitter.com/infocamere

TOTALE IMPRESE – Anno 2022
Iscrizioni, cessazioni, saldi e tassi di crescita annuali per province

PROVINCE	Iscrizioni	Cessazioni	Saldo	Tasso % di crescita 2022	PROVINCE	Iscrizioni	Cessazioni	Saldo	Tasso % di crescita 2022
AGRIGENTO	1.807	1.716	91	0,22%	MESSINA	2.400	1.993	407	0,64%
ALESSANDRIA	2.011	2.168	-157	-0,37%	MILANO	25.195	17.069	8.126	2,14%
ANCONA	1.953	2.229	-276	-0,62%	MODENA	4.096	3.473	623	0,87%
AOSTA	627	577	50	0,41%	MONZA	4.517	3.706	811	1,10%
AREZZO	1.725	1.532	193	0,52%	NAPOLI	15.785	11.720	4.065	1,30%
ASCOLI PICENO	1.046	1.169	-123	-0,51%	NOVARA	1.612	1.509	103	0,35%
ASTI	1.195	1.139	56	0,24%	NUORO	1.570	1.228	342	1,11%
AVELLINO	1.813	1.826	-13	-0,03%	ORISTANO	501	394	107	0,74%
BARI	7.516	5.805	1.711	1,15%	PADOVA	4.932	4.198	734	0,76%
BELLUNO	634	730	-96	-0,64%	PALERMO	4.491	3.672	819	0,81%
BENEVENTO	1.387	1.422	-35	-0,10%	PARMA	2.197	2.064	133	0,29%
BERGAMO	5.036	4.726	310	0,33%	PAVIA	2.484	2.390	94	0,20%
BIELLA	656	773	-117	-0,69%	PERUGIA	2.999	2.870	129	0,18%
BOLOGNA	5.177	4.662	515	0,54%	PESARO E URBINO	1.665	1.974	-309	-0,79%
BOLZANO - BOZEN	3.335	2.526	809	1,34%	PESCARA	1.822	1.639	183	0,49%
BRESCIA	6.695	5.433	1.262	1,06%	PIACENZA	1.500	1.360	140	0,48%
BRINDISI	2.173	1.474	699	1,82%	PISA	2.205	1.968	237	0,54%
CAGLIARI	3.132	2.291	841	1,18%	PISTOIA	1.729	1.655	74	0,22%
CALTANISSETTA	952	952	0	0,00%	PORDENONE	1.271	1.238	33	0,13%
CAMPOBASSO	1.060	1.080	-20	-0,08%	POTENZA	1.721	1.434	287	0,74%
CASERTA	4.930	3.940	990	1,01%	PRATO	2.650	2.210	440	1,32%
CATANIA	4.932	4.282	650	0,61%	RAGUSA	1.532	1.398	134	0,35%
CATANZARO	1.595	1.325	270	0,78%	RAVENNA	1.966	1.862	104	0,27%
CHIETI	1.850	1.827	23	0,05%	REGGIO CALABRIA	2.182	1.757	425	0,78%
COMO	2.652	2.288	364	0,75%	REGGIO EMILIA	3.062	2.562	500	0,92%
COSENZA	3.030	2.677	353	0,51%	RIETI	714	647	67	0,43%
CREMONA	1.387	1.419	-32	-0,11%	RIMINI	2.539	2.062	477	1,19%
CROTONE	850	733	117	0,64%	ROMA	26.564	18.565	7.999	1,77%
CUNEO	3.347	3.478	-131	-0,20%	ROVIGO	1.192	1.297	-105	-0,40%
ENNA	554	591	-37	-0,24%	SALERNO	5.701	4.922	779	0,64%
FERMO	931	1.094	-163	-0,80%	SASSARI	2.948	1.868	1.080	1,95%
FERRARA	1.712	1.649	63	0,18%	SAVONA	1.467	1.348	119	0,40%
FIRENZE	5.519	4.745	774	0,72%	SIENA	1.275	1.172	103	0,37%
FOGGIA	3.659	3.212	447	0,62%	SIRACUSA	1.649	1.439	210	0,53%
FORLI' - CESENA	2.030	2.072	-42	-0,10%	SONDRIO	667	647	20	0,14%
FROSINONE	2.326	1.772	554	1,13%	TARANTO	2.654	2.021	633	1,23%
GENOVA	4.091	3.762	329	0,38%	TERAMO	1.685	1.521	164	0,45%
GORIZIA	558	463	95	0,98%	TERNI	1.078	1.007	71	0,32%
GROSSETO	1.421	1.082	339	1,16%	TORINO	12.804	11.317	1.487	0,67%
IMPERIA	1.422	1.209	213	0,82%	TRAPANI	1.883	1.758	125	0,26%
ISERNIA	387	412	-25	-0,27%	TRENTO	2.674	2.506	168	0,33%
LA SPEZIA	1.131	968	163	0,78%	TREVISO	4.492	3.982	510	0,58%
L'AQUILA	1.441	1.267	174	0,57%	TRIESTE	1.032	825	207	1,31%
LATINA	3.038	2.438	600	1,04%	UDINE	2.196	2.237	-41	-0,08%
LECCE	4.356	3.211	1.145	1,50%	VARESE	3.820	3.352	468	0,69%
LECCO	1.300	1.249	51	0,20%	VENEZIA	4.110	3.626	484	0,63%
LIVORNO	1.688	1.593	95	0,29%	VERBANO C.O.	526	676	-150	-1,18%
LODI	918	843	75	0,46%	VERCELLI	728	742	-14	-0,09%
LUCCA	2.154	1.943	211	0,49%	VERONA	5.080	4.585	495	0,51%
MACERATA	1.598	1.656	-58	-0,16%	VIBO VALENTIA	752	595	157	1,11%
MANTOVA	1.839	1.973	-134	-0,35%	VICENZA	3.829	3.782	47	0,06%
MASSA-CARRARA	1.062	954	108	0,48%	VITERBO	1.838	1.532	306	0,80%
MATERA	945	815	130	0,59%	ITALIA	312.564	264.546	48.018	0,79%

Fonte: Unioncamere-InfoCamere, Movimprese

Per ulteriori informazioni:

Ufficio Stampa Unioncamere
06.4704 264-350

ufficio.stampa@unioncamere.it - www.unioncamere.gov.it
twitter.com/unioncamere

Ufficio Stampa InfoCamere
06.44285 403-310

ufficiostampa@infocamere.it - www.infocamere.it
twitter.com/infocamere