

Comune di Bologna

Area Programmazione e Statistica



Cittadini stranieri a Bologna

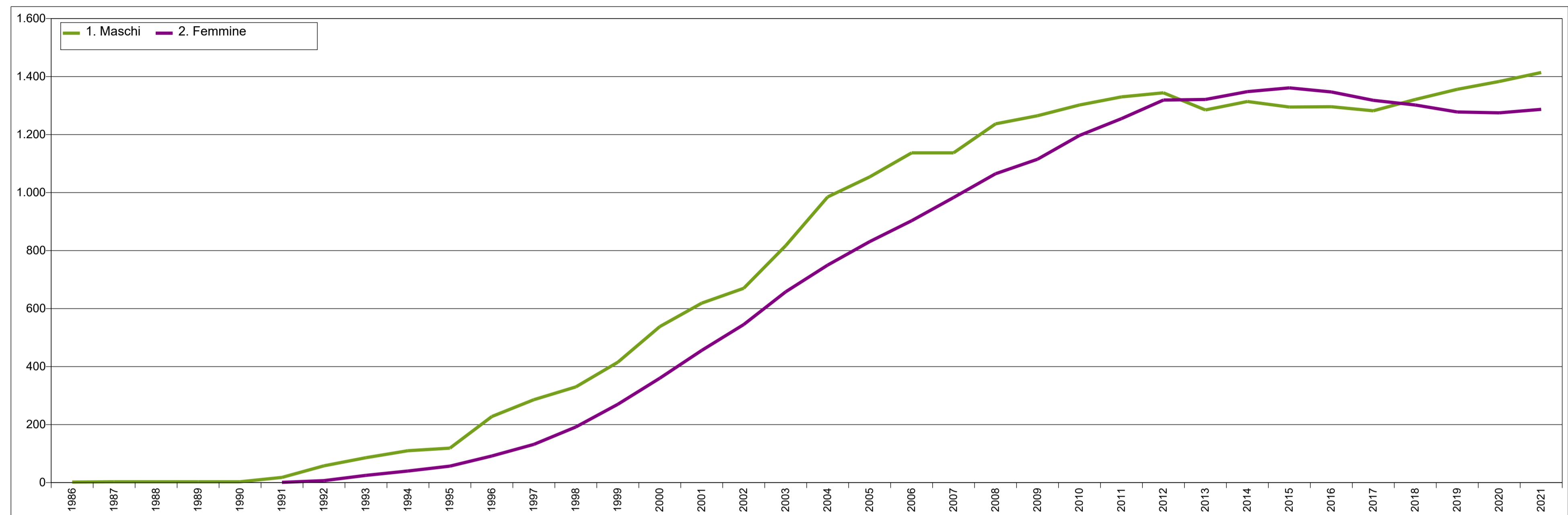
*Schede di sintesi sulle nazionalità più diffuse
dati aggiornati al 31 dicembre 2021*

Albania

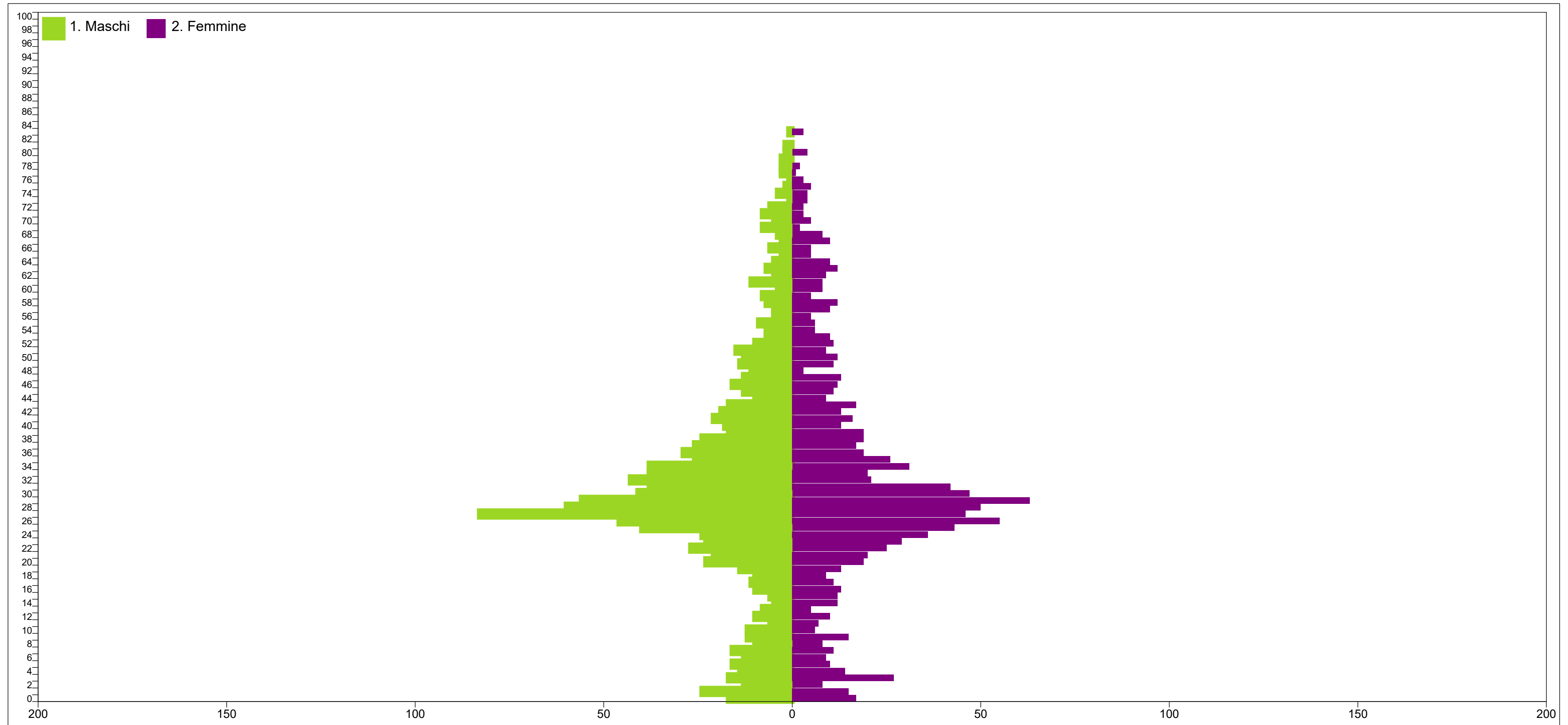
Albania - Cittadini residenti a Bologna per sesso dal 1986 al 2021

	Maschi	Femmine	Totale
1986	2		2
1987	3		3
1988	3		3
1989	3		3
1990	3		3
1991	18	1	19
1992	58	7	65
1993	86	25	111
1994	110	40	150
1995	119	57	176
1996	228	92	320
1997	286	132	418
1998	330	192	522
1999	415	270	685
2000	538	360	898
2001	619	456	1.075
2002	670	545	1.215
2003	817	658	1.475
2004	985	750	1.735
2005	1.054	831	1.885
2006	1.137	903	2.040
2007	1.137	983	2.120
2008	1.237	1.065	2.302
2009	1.265	1.115	2.380
2010	1.302	1.197	2.499
2011	1.330	1.255	2.585
2012	1.344	1.319	2.663
2013	1.285	1.321	2.606
2014	1.314	1.348	2.662
2015	1.295	1.361	2.656
2016	1.296	1.347	2.643
2017	1.282	1.318	2.600
2018	1.321	1.302	2.623
2019	1.356	1.278	2.634
2020	1.383	1.275	2.658
2021	1.414	1.287	2.701

Albania - Cittadini residenti a Bologna per sesso
dal 1986 al 2021



Albania - Piramide delle età della popolazione residente
al 31 dicembre 2021



Albania - Cittadini residenti a Bologna per grandi classi di età e sesso

al 31 dicembre 2021

Età	Maschi	Femmine	Totale
00-14	202	203	405
15-29	448	271	719
30-44	446	447	893
45-64	205	211	416
65-79	84	131	215
80 e oltre	29	24	53
Totale	1.414	1.287	2.701
Età media	33,1	36,6	34,8

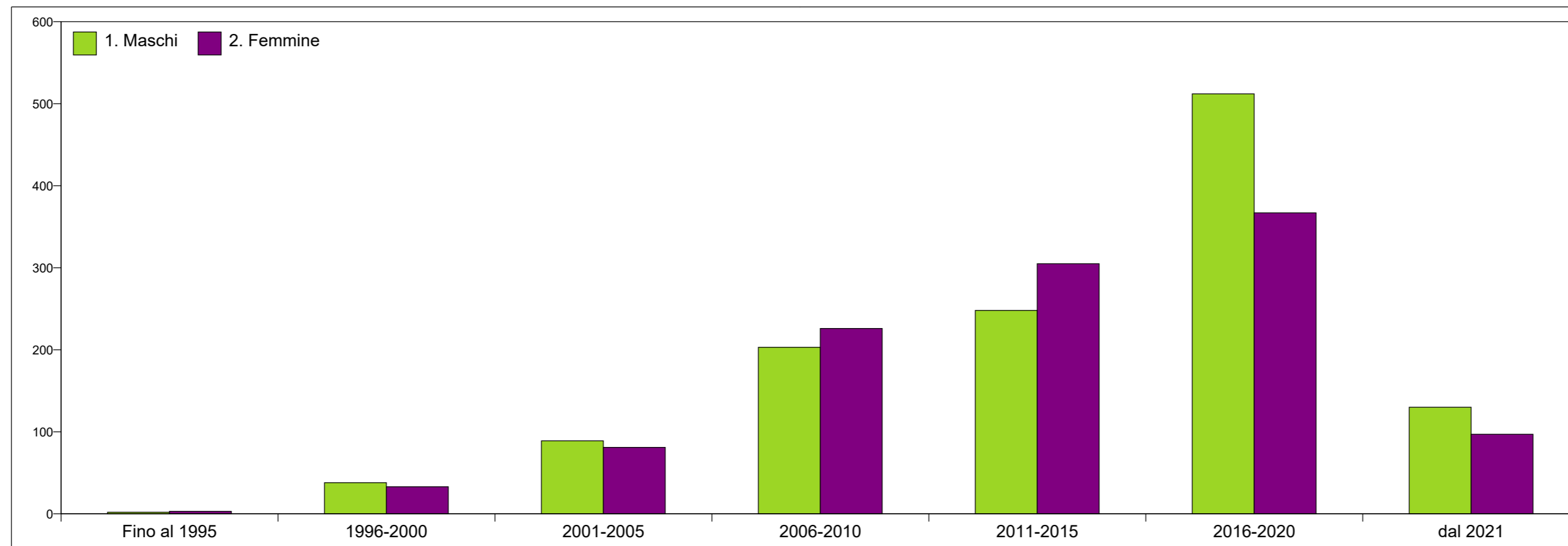
Area Programmazione e Statistica - U.I. Ufficio Comunale di Statistica

**Albania - Cittadini residenti a Bologna fino a 24 anni per particolari classi di età e sesso
al 31 dicembre 2021**

Età	Maschi	Femmine	Totale
0-2	48	52	100
3-5	47	45	92
6-10	63	64	127
11-13	34	28	62
14-15	22	26	48
16-18	133	28	161
19-24	209	90	299
Totale	556	333	889

Area Programmazione e Statistica - U.I. Ufficio Comunale di Statistica

**Albania - Cittadini residenti a Bologna per sesso e anno di immigrazione
al 31 dicembre 2021**

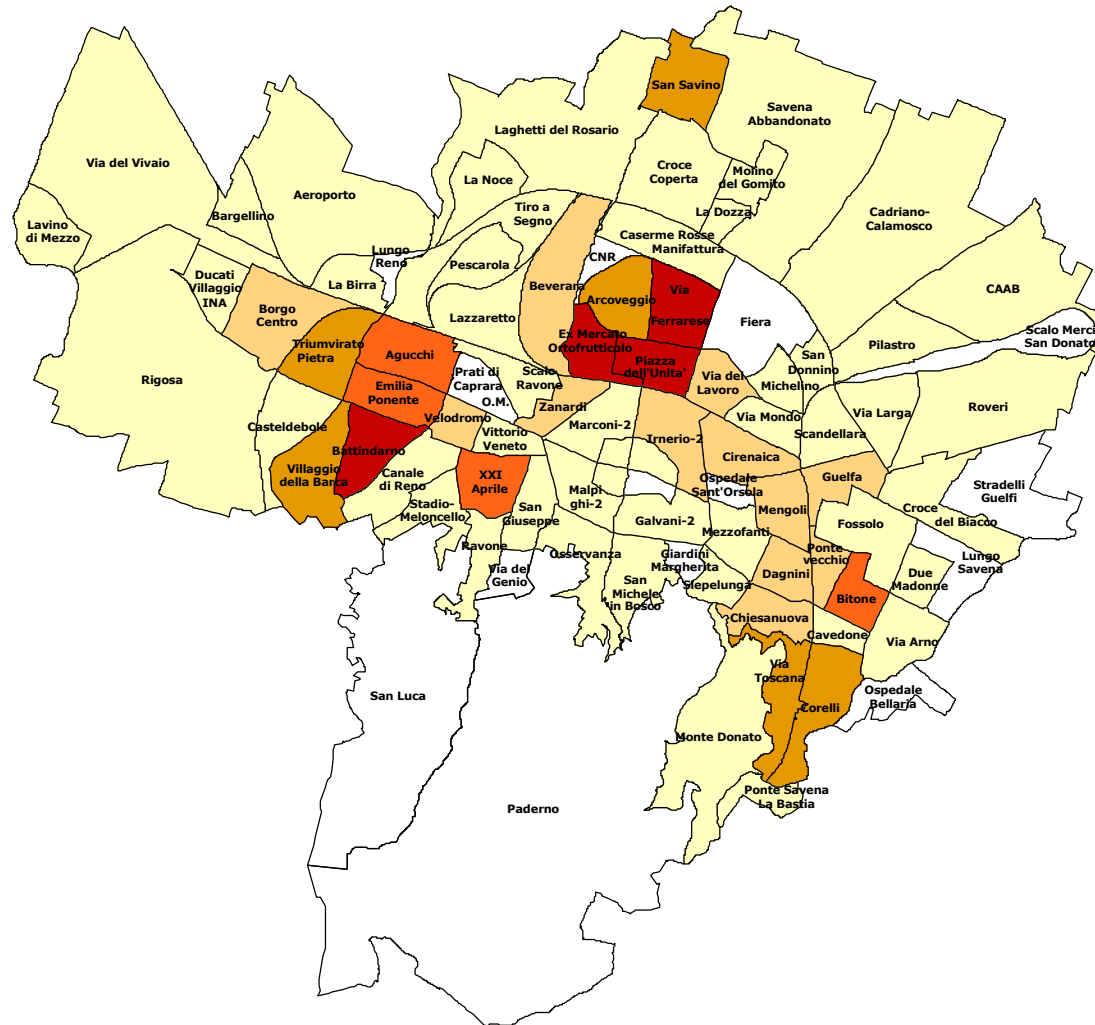


**Albania - Cittadini residenti a Bologna per quartiere, zona e sesso
al 31 dicembre 2021**

		Maschi	Femmine	Totale
Borgo Panigale - Reno	Barca	105	115	220
	Borgo Panigale	126	118	244
	Santa Viola	89	91	180
	Totale Quartiere	320	324	644
Navile	Bolognina	328	153	481
	Corticella	72	59	131
	Lame	43	32	75
	Totale Quartiere	443	244	687
Porto - Saragozza	Costa Saragozza	66	66	132
	Malpighi	24	15	39
	Marconi	22	25	47
	Totale Quartiere	176	183	359
San Donato - San Vitale	San Donato	76	88	164
	San Vitale	104	109	213
	Totale Quartiere	180	197	377
Santo Stefano	Colli	7	6	13
	Galvani	11	18	29
	Imerio	28	36	64
	Totale Quartiere	110	136	246
Savena	Mazzini	117	117	234
	San Ruffillo	66	86	152
	Totale Quartiere	183	203	386
Senza fissa dimora	Senza fissa dimora	2		2
	Totale Quartiere	2		2
Bologna		1.414	1.287	2.701
di cui				
Centro Storico (a)		85	94	179
Zone periferiche		1.327	1.193	2.520

(a) Costituiscono il Centro storico le zone Galvani, Imerio, Malpighi e Marconi.

Albania: residenti al 31 dicembre 2021



Nati vivi residenti con almeno un genitore cittadino dello stato: Albania

Anno	Nati con almeno un genitore della cittadinanza indicata	<i>di cui nati con entrambi i genitori della cittadinanza indicata</i>
1986		
1987		
1988		
1989		
1990		
1991		
1992	1	1
1993	2	2
1994	3	3
1995	5	3
1996	6	3
1997	6	4
1998	13	4
1999	18	10
2000	21	13
2001	21	15
2002	18	10
2003	28	18
2004	36	26
2005	41	29
2006	40	29
2007	56	37
2008	36	23
2009	53	35
2010	49	31
2011	64	45
2012	49	29
2013	60	39
2014	62	37
2015	58	35
2016	59	28
2017	68	42
2018	65	36
2019	64	28
2020	65	40
2021	67	31

Matrimoni con almeno un coniuge cittadino dello stato: Albania

Matrimoni		
Anno	con almeno un coniuge della cittadinanza indicata	di cui entrambi i coniugi della cittadinanza indicata
1986		
1987		
1988		
1989		
1990		
1991		
1992	1	1
1993	1	
1994	2	
1995	1	1
1996	4	1
1997	4	
1998	9	
1999	12	2
2000	10	5
2001	13	1
2002	11	
2003	11	1
2004	12	3
2005	22	1
2006	17	
2007	22	5
2008	24	2
2009	16	3
2010	10	2
2011	7	2
2012	7	1
2013	14	1
2014	15	1
2015	24	4
2016	25	8
2017	15	1
2018	21	5
2019	14	
2020	10	3
2021	12	4

Sposi e spose cittadini dello stato: Albania

Anno	Sposi Albania	Spose Albania
1986		
1987		
1988		
1989		
1990		
1991		
1992	1	1
1993	1	
1994	1	1
1995	1	1
1996	2	3
1997	1	3
1998	5	4
1999	7	7
2000	8	7
2001	5	9
2002	5	6
2003	4	8
2004	8	7
2005	10	13
2006	7	10
2007	11	16
2008	13	13
2009	6	13
2010	3	9
2011	4	5
2012	3	5
2013	6	9
2014	5	11
2015	11	17
2016	15	18
2017	5	11
2018	12	14
2019	6	8
2020	5	8
2021	7	9

Menages con almeno un componente cittadino dello stato Albania per cittadinanza e numero di componenti al 31 dicembre 2021

Cittadinanza dei componenti	Menages per numero di coabitanti						Totale menages	Tot. comp. menage	Tot. famiglie anagrafiche
	1	2	3	4	5	6 e oltre			
Solo cittadini Albania	163	101	99	123	32	12	530	1.388	568
Cittadini Albania e altre cittadinanze	0	189	192	167	83	123	754	2.989	780
Totale	163	290	291	290	115	135	1.284	4.377	1.348

