

Comune di Bologna

Area Programmazione e Statistica



# Cittadini stranieri a Bologna

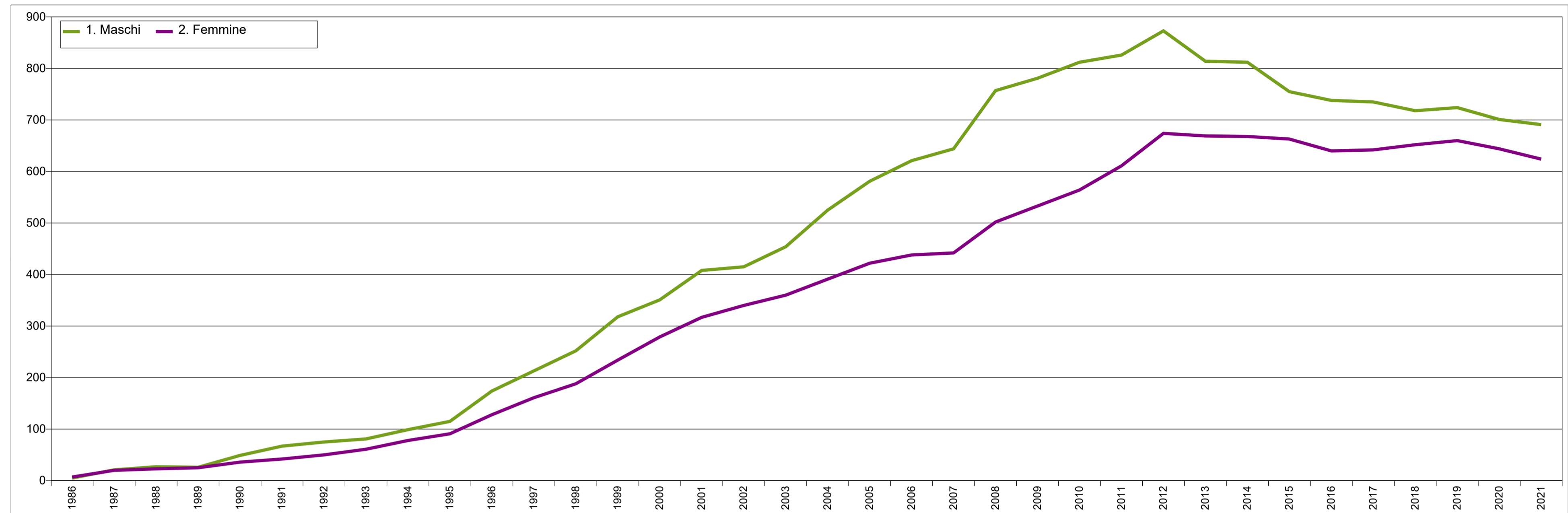
*Schede di sintesi sulle nazionalità più diffuse  
dati aggiornati al 31 dicembre 2021*

## Sri Lanka

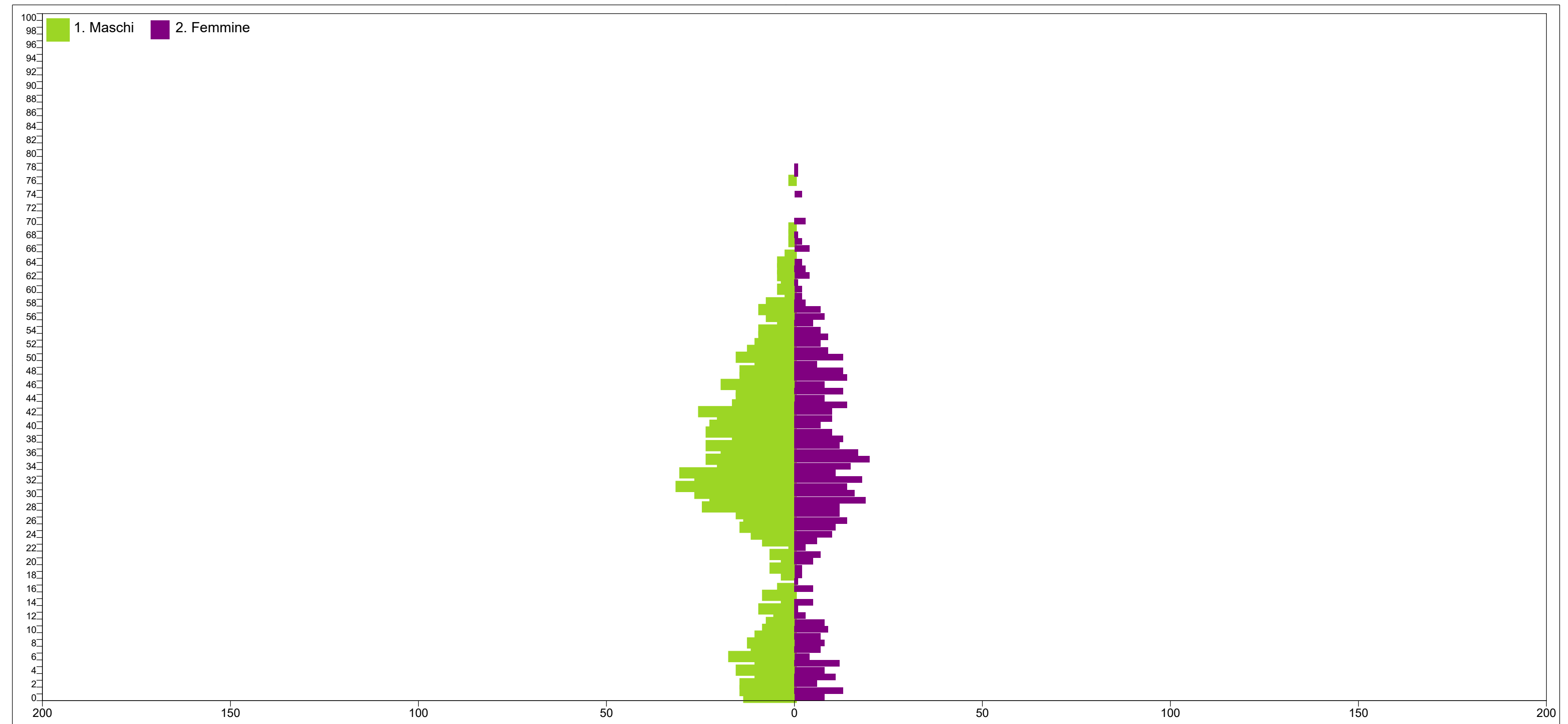
**Sri Lanka - Cittadini residenti a Bologna per sesso dal 1986 al 2021**

	Maschi	Femmine	Totale
1986	5	7	12
1987	21	20	41
1988	27	23	50
1989	26	25	51
1990	49	36	85
1991	67	42	109
1992	75	50	125
1993	81	61	142
1994	99	78	177
1995	115	91	206
1996	174	128	302
1997	213	161	374
1998	252	188	440
1999	318	234	552
2000	351	279	630
2001	408	317	725
2002	415	340	755
2003	454	360	814
2004	525	391	916
2005	581	422	1.003
2006	621	438	1.059
2007	644	442	1.086
2008	757	502	1.259
2009	781	533	1.314
2010	812	564	1.376
2011	826	611	1.437
2012	873	674	1.547
2013	814	669	1.483
2014	812	668	1.480
2015	755	663	1.418
2016	738	640	1.378
2017	735	642	1.377
2018	718	652	1.370
2019	724	660	1.384
2020	701	644	1.345
2021	691	624	1.315

Sri Lanka - Cittadini residenti a Bologna per sesso dal 1986 al 2021



**Sri Lanka - Piramide delle età della popolazione residente al 31 dicembre 2021**



**Sri Lanka - Cittadini residenti a Bologna per grandi classi di età e sesso al 31 dicembre 2021**

<b>Età</b>	<b>Maschi</b>	<b>Femmine</b>	<b>Totale</b>
<b>00-14</b>	131	105	236
<b>15-29</b>	81	70	151
<b>30-44</b>	214	202	416
<b>45-64</b>	230	195	425
<b>65-79</b>	34	46	80
<b>80 e oltre</b>	1	6	7
<b>Totale</b>	<b>691</b>	<b>624</b>	<b>1.315</b>
<b>Età media</b>	<b>37,3</b>	<b>38,8</b>	<b>38,0</b>

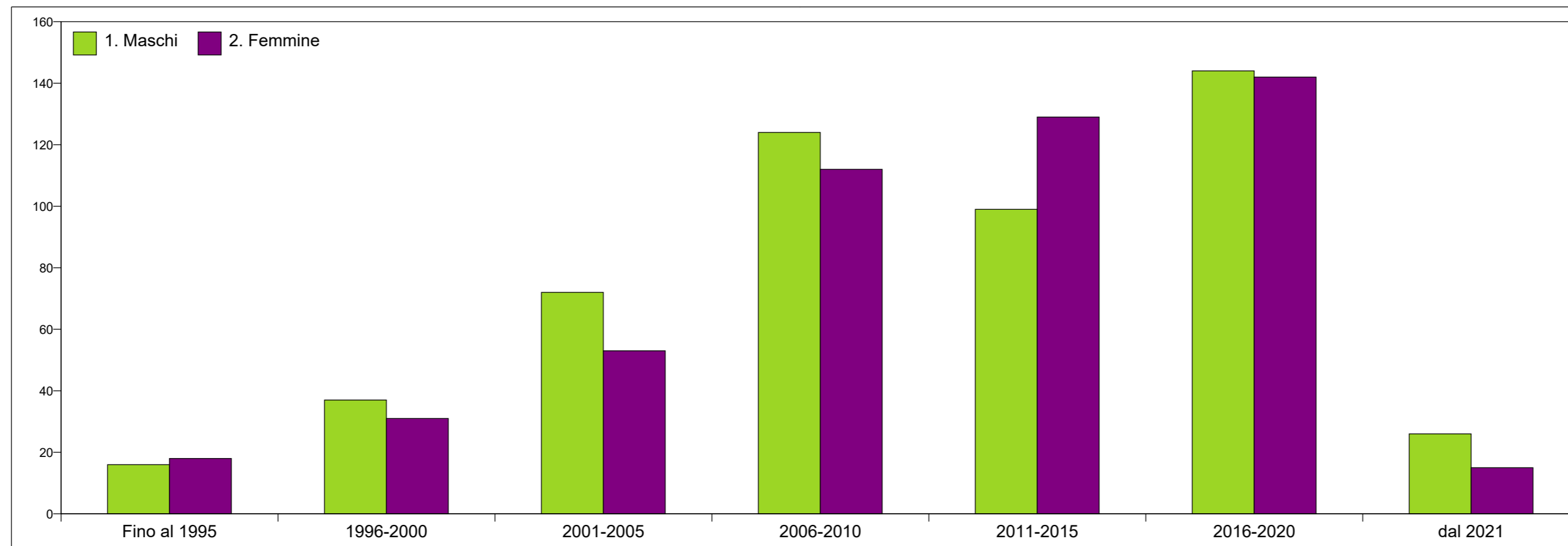
Area Programmazione e Statistica - U.I. Ufficio Comunale di Statistica

**Sri Lanka - Cittadini residenti a Bologna fino a 24 anni per particolari classi di età e sesso al 31 dicembre 2021**

<b>Età</b>	<b>Maschi</b>	<b>Femmine</b>	<b>Totale</b>
0-2	29	17	46
3-5	29	24	53
6-10	38	50	88
11-13	30	11	41
14-15	9	11	20
16-18	20	14	34
19-24	38	20	58
<b>Totale</b>	<b>193</b>	<b>147</b>	<b>340</b>

Area Programmazione e Statistica - U.I. Ufficio Comunale di Statistica

**Sri Lanka - Cittadini residenti a Bologna per sesso e anno di immigrazione al 31 dicembre 2021**



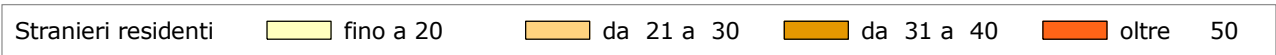
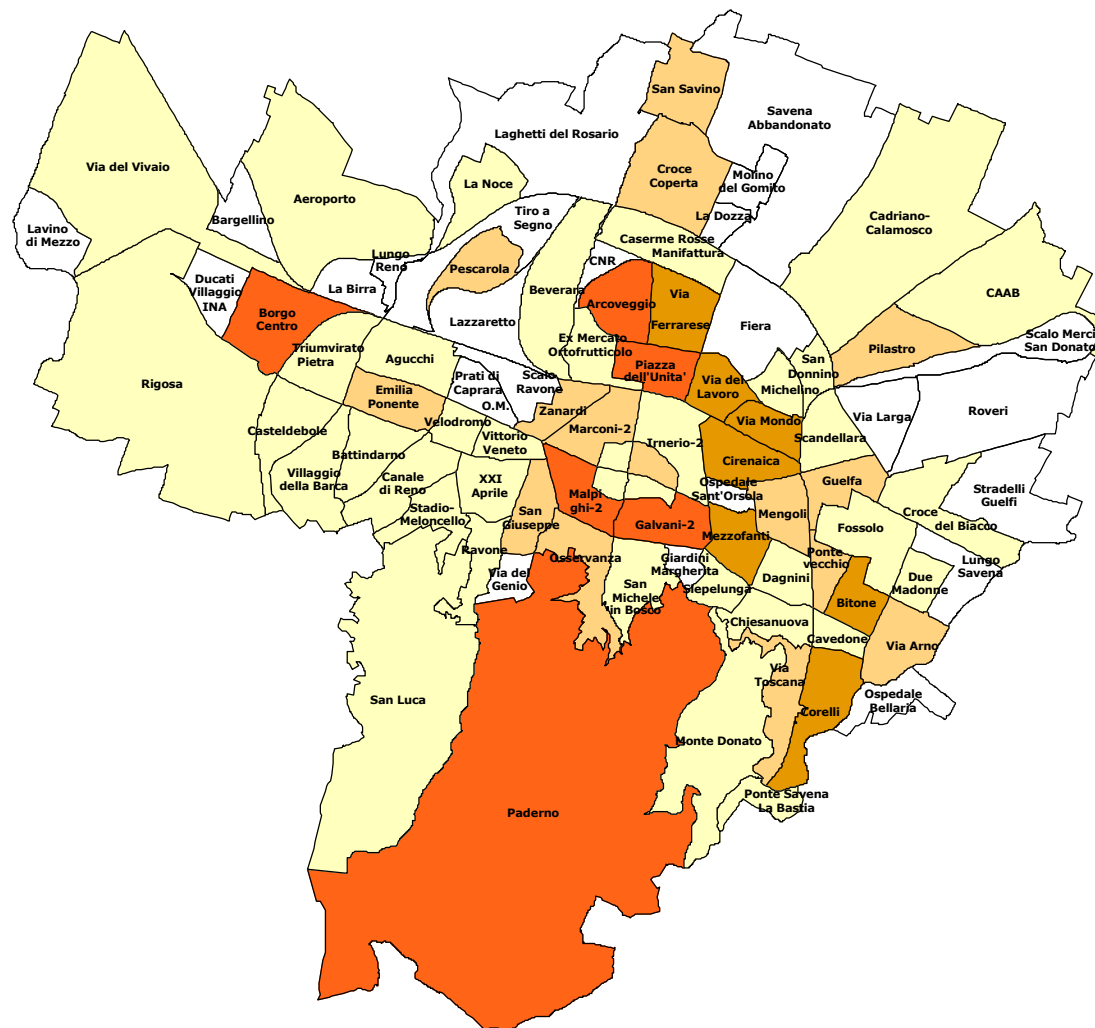
**Sri Lanka - Cittadini residenti a Bologna per quartiere, zona e sesso al 31 dicembre 2021**

		Maschi	Femmine	Totale
Borgo Panigale - Reno	Barca	15	12	27
	Borgo Panigale	71	47	118
	Santa Viola	18	14	32
	<b>Totale Quartiere</b>	<b>104</b>	<b>73</b>	<b>177</b>
Navile	Bolognina	90	104	194
	Corticella	16	26	42
	Lame	14	17	31
	<b>Totale Quartiere</b>	<b>120</b>	<b>147</b>	<b>267</b>
Porto - Saragozza	Costa Saragozza	31	32	63
	Malpighi	32	23	55
	Marconi	19	17	36
	<b>Totale Quartiere</b>	<b>112</b>	<b>93</b>	<b>205</b>
San Donato - San Vitale	San Donato	58	60	118
	San Vitale	46	41	87
	<b>Totale Quartiere</b>	<b>104</b>	<b>101</b>	<b>205</b>
Santo Stefano	Colli	57	35	92
	Galvani	39	36	75
	Imerio	24	15	39
	Murri	40	37	77
	<b>Totale Quartiere</b>	<b>160</b>	<b>123</b>	<b>283</b>
Savena	Mazzini	51	47	98
	San Ruffillo	38	40	78
	<b>Totale Quartiere</b>	<b>89</b>	<b>87</b>	<b>176</b>
Senza fissa dimora	Senza fissa dimora	2		2
	<b>Totale Quartiere</b>	<b>2</b>		<b>2</b>
<b>Bologna</b>		<b>691</b>	<b>624</b>	<b>1.315</b>
di cui				
<b>Centro Storico (a)</b>		<b>114</b>	<b>91</b>	<b>205</b>
<b>Zone periferiche</b>		<b>575</b>	<b>533</b>	<b>1.108</b>

(a) Costituiscono il Centro storico le zone Galvani, Imerio, Malpighi e Marconi.



# Sri Lanka Ceylon: residenti al 31 dicembre 2021



**Nati vivi residenti con almeno un genitore cittadino dello stato: Sri Lanka**

Anno	Nati con almeno un genitore della cittadinanza indicata	<i>di cui nati con entrambi i genitori della cittadinanza indicata</i>
1986		
1987		
1988		
1989		
1990	1	1
1991	2	2
1992	4	4
1993	3	3
1994	3	3
1995	5	5
1996	11	10
1997	12	12
1998	8	8
1999	12	12
2000	26	24
2001	14	13
2002	25	24
2003	20	19
2004	21	21
2005	20	20
2006	18	18
2007	26	26
2008	18	18
2009	28	27
2010	23	21
2011	22	20
2012	27	27
2013	26	25
2014	33	31
2015	31	29
2016	25	20
2017	24	22
2018	19	19
2019	24	18
2020	18	15
2021	21	20

## Matrimoni con almeno un coniuge cittadino dello stato: Sri Lanka

Matrimoni		
Anno	con almeno un coniuge della cittadinanza indicata	di cui entrambi i coniugi della cittadinanza indicata
1986		
1987		
1988		
1989		
1990		
1991		
1992		
1993		
1994		
1995	1	
1996		
1997		
1998		
1999		
2000		
2001		
2002		
2003		
2004		
2005		
2006	1	
2007	1	1
2008	3	1
2009		
2010		
2011		
2012	2	
2013		
2014	3	1
2015	1	
2016		
2017		
2018	1	
2019	1	
2020	2	1
2021		

## Sposi e spose cittadini dello stato: Sri Lanka

Anno	Sposi Sri Lanka (Ceylon)	Spose Sri Lanka (Ceylon)
1986		
1987		
1988		
1989		
1990		
1991		
1992		
1993		
1994		
1995	1	
1996		
1997		
1998		
1999		
2000		
2001		
2002		
2003		
2004		
2005		
2006		1
2007	1	1
2008	3	1
2009		
2010		
2011		
2012		2
2013		
2014	1	3
2015	1	
2016		
2017		
2018		1
2019		1
2020	1	2
2021		

**Menages con almeno un componente cittadino dello stato Sri Lanka Ceylon per cittadinanza e numero di componenti al 31 dicembre 2021**

Cittadinanza dei componenti	Menages per numero di coabitanti						Totale menages	Tot. comp. menage	Tot. famiglie anagrafiche
	1	2	3	4	5	6 e oltre			
Solo cittadini Sri Lanka Ceylon	59	46	52	56	23	19	255	772	314
Cittadini Sri Lanka Ceylon e altre cittadinanze	0	66	74	61	47	58	306	1.246	346
<b>Totale</b>	<b>59</b>	<b>112</b>	<b>126</b>	<b>117</b>	<b>70</b>	<b>77</b>	<b>561</b>	<b>2.018</b>	<b>660</b>

